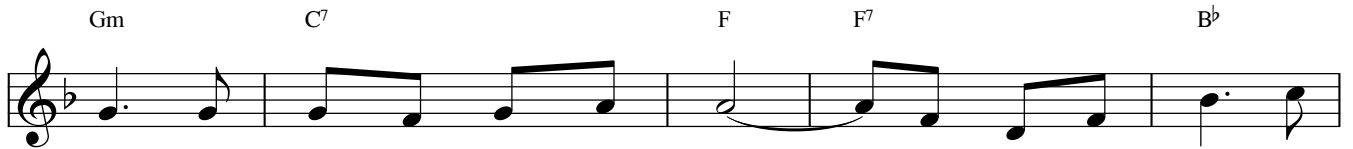


Chung Một Niềm Tin

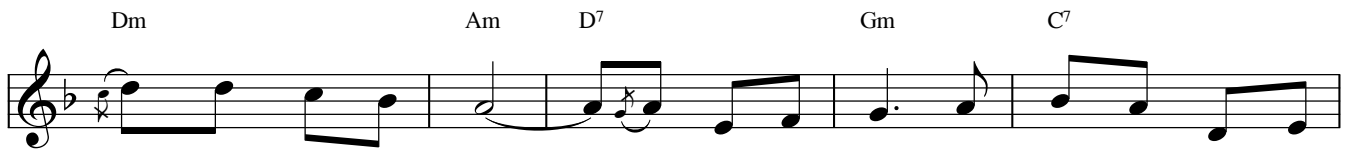
Đỗ Vy Hạ



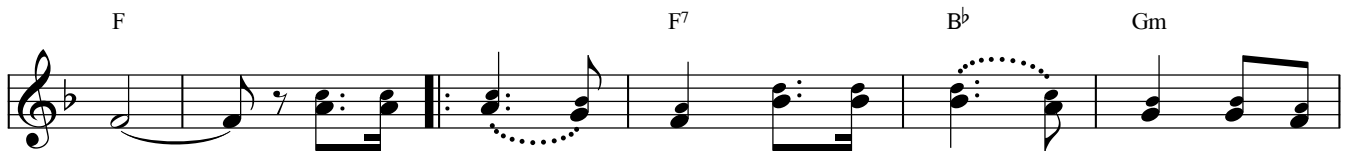
1. Chung một niềm tin chúng con sum họp về đây. Quanh bàn thờ
2. Con cùng một Cha chúng con chung một Thần Linh. Quy tụ về



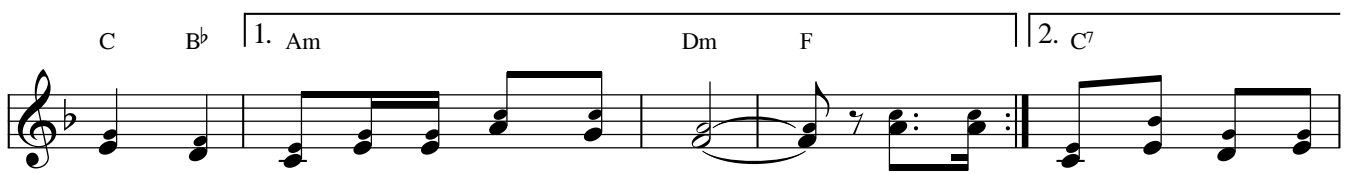
Cha dâng lên lời kinh thánh ái. Cảm tạ hồng ân Cha
đây chia nhau cùng một tấm bánh. Dâng lời tụng ca Danh



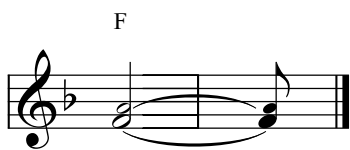
đã khứng ban đêm ngày. Giữ gìn hồn thơ trong trắng như cành huệ
Chúa khắp nơi xa gần. Sáng tựa vầng dương sưởi ấm cõi lòng lạnh



tươi. ĐK: Al - le - lu - ia! Al - le - lu - ia! Bao uy
băng. giới muôn người khắp trái đất muôn loài. Hãy ca



quyền vinh dự thuộc về Chúa chúng ta. Khấp thế ...
ngợi tình ... Ngài chan hòa ngàn

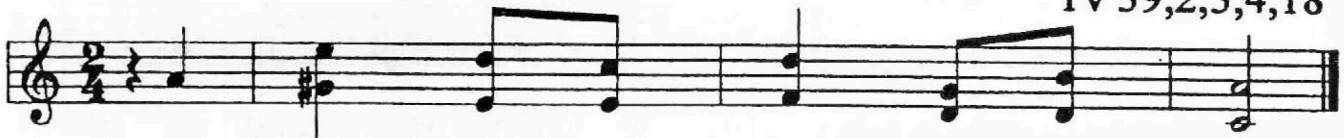


nơi.

CN 20 QN/C

Lm Huy Hoàng

Tv 39,2,3,4,18



LẠY CHÚA, XIN NGÀI MAU PHÙ GIÚP CON



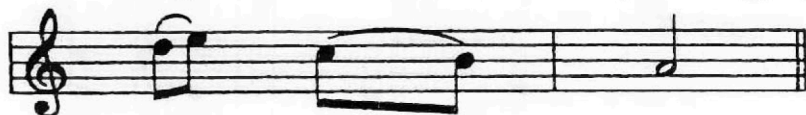
1. Lòng vững tin tôi cậy Chúa chẳng ngại, Chúa
2. Người kéo tôi ra khỏi hố diệt vong, ra
3. Ngài đã cho tôi được hát bài ca, ca
4. Phận của tôi đau khổ với hèn đơn nhưng



1. đã nghiêng mình trên tôi và Ngài
2. khỏi vũng lầy như uest. Ngài đặt
3. ngai Chúa ta đây từ ái Nhiều người
4. Ngài vẫn luôn để lòng nghĩ tới Ngài là



1. nghe tiếng khẩn van của tôi, Ngài đã nghe, nghe
2. tôi đứng vững trên nền đá và làm cho tôi
3. sẽ mãi kính tôn sợ Chúa, và hằng tin ở
4. Đấng cứu thoát luôn phù giúp, đừng trì hoãn, lạy



1. tiếng tôi kêu cầu.
2. bước đi vững vàng
3. Chúa muôn đời
4. Chúa con tôn thờ

Alleluia

Nguyễn Thành Trung

Musical score for Alleluia by Nguyễn Thành Trung, first system. The score is in 2/4 time and B-flat major. It consists of two staves. The top staff has a treble clef and the bottom staff has an alto clef. The lyrics are: Al - le - lu - ia. Al - le - lu - ia. Al - le - lu - ia. Chords are indicated above the notes: F, Am, Bb, C.

Musical score for Alleluia by Nguyễn Thành Trung, second system. The score is in 2/4 time and B-flat major. It consists of two staves. The top staff has a treble clef and the bottom staff has an alto clef. The lyrics are: Al - le - lu - ia. Al - le - lu - ia. Al - le - lu - ia. Chords are indicated above the notes: F, Gm, C7, F.

Chúa Nhật 20 C Thường Niên

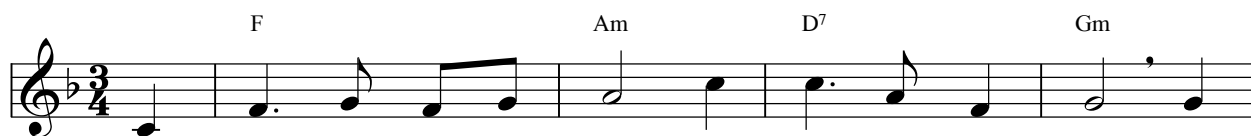
Mai Tam

ALLELUIA

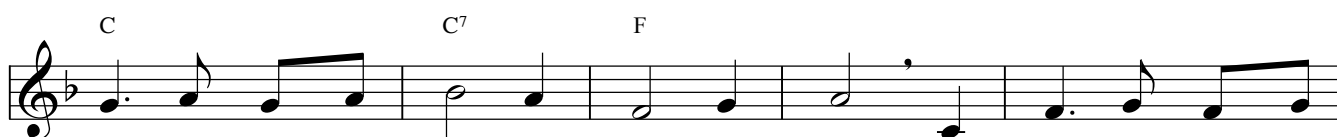
Musical score for Alleluia by Mai Tam. The score is in 2/4 time and B-flat major. It consists of two staves. The top staff has a treble clef and the bottom staff has an alto clef. The lyrics are: (Ga 10, 27) Chúa phán Chiên của tôi thì nghe tiếng tôi; tôi biết chúng và chúng theo tôi. The tempo is marked 'NĂM C'.

Dâng Bánh Rượu

Nguyễn Duy Vi



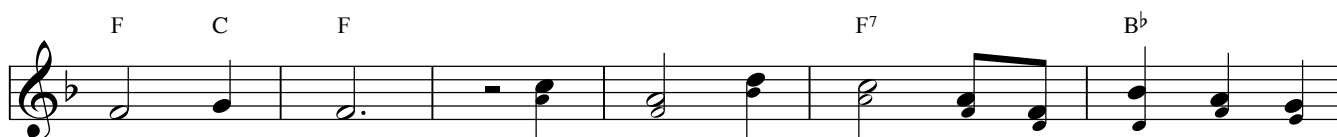
1. Cùng dâng trên bàn thờ Chúa Bánh miến với Rượu nho. Tinh
2. Cùng dâng trên bàn thờ Chúa Bánh miến với Rượu nho. Thay
3. Cùng dâng trên bàn thờ Chúa Bánh miến với Rượu nho. Dâng
4. Cùng dâng trên bàn thờ Chúa Bánh miến với Rượu nho. Trong



hoa của ngàn đồng lúa của lòng yêu Chúa. Nguyên xin Cha lành trông
cho muôn vàn tội lỗi của đoàn tôi tớ. Dù con mọn hèn bao
cho ý người xin lễ cho toàn dân Chúa. Nguyên như một giọt nước
tay Linh Mục dâng lễ trong cùng một ý. Nguyên xin Cha lành trông



đến thánh hóa cho lễ dâng. Nhận về trên tòa cao sáng như
xiết bất xứng với lễ dâng. Nhưng xin Cha lành trông đến tấm
lã biển hút trong rượu nho. Con được dự phần cùng Chúa trong
đến tiếng khẩn nguyện thành tin. Ban cho muôn vàn ơn phúc sau



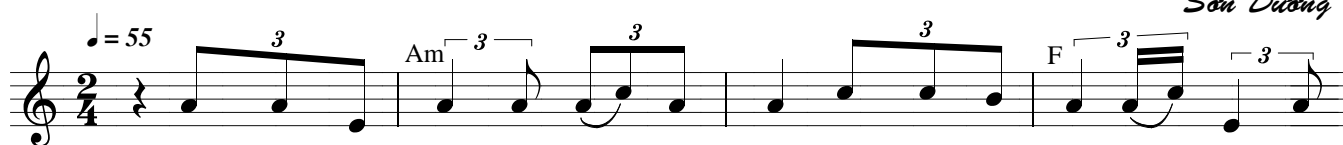
làn hương trầm.
lòng chân thành. ĐK: Rượu lành, Bánh thơm dâng về trước bàn thờ
của lễ thờ.
về Thiên Đình.



Chúa. Để làm của nuôi, để thành Máu Thịt Con Người.

CHÚA LÀ NGUỒN CÂY TRÔNG

Son Dương



1. Như trong trời đêm bóng tối vây quanh, mỗi bước con đi thấy một mầu
2. Bao nhiêu hiểm nguy giăng lối con đi, muốn kéo xô Con đến bờ vực
3. Như con thuyền nan trôi giữa khơi xa, sóng gió mưa sa ngỗ hồ đập



đen, bơ vơ lạc loài lòng mình hoang mang. Ngược mắt lên trời con thăm ước
sâu, Con sao bồi hồi chợt lòng chơi vơi. Chúa đến bên Con cho lòng an
tan, trôi theo dòng đời lòng hoài băng khuâng. Chúa đến bên Con bồng đời biển



rằng, nguyện Ngài rủ thương và xin soi lối. Để rồi từ đây không bước sai
bình, vì Ngài là nơi hồn Con nương náu. Ngài là chỗ che Con suốt đêm
lặng, Ngài cầm tay Con vượt qua sóng gió. Ngài dìu con đi đến bến an



lâm, con đi bên Chúa lòng vẫn tin rằng, giữa đời trần gian có Chúa đồng hành.
ngày, bên Cha êm ái Con thấy an lòng, xin trọn đời Con vui khúc hoan ca.
bình, bên Con có Chúa Con chẳng lo gì, Chúa là tình yêu trong trái tim Con.



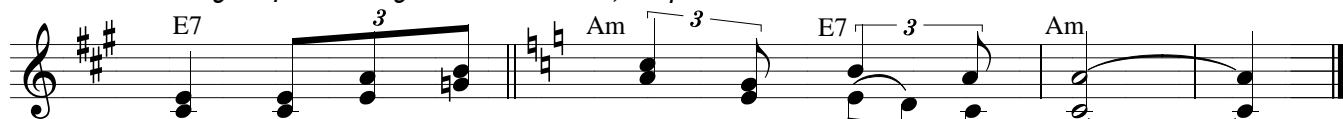
Ngài là cây trông Con đến nương nhờ, Ngài là niềm tin Con vững tâm



hồn không còn sợ chi bên Ngài Con bước. Ngài là vầng



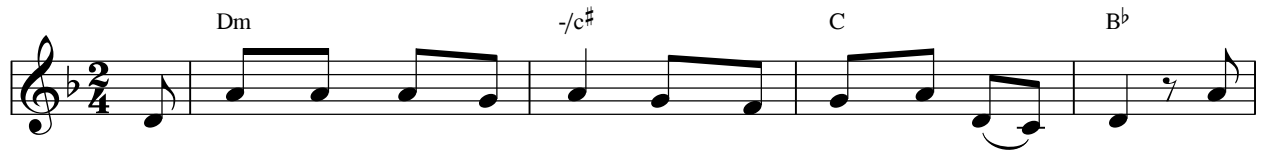
Dương vực sáng đời Con, phá tan đêm đen mở lối an



bình, Ngài là Thiên Chúa nguồn sống trong Con.

Mẹ Đẹp Tuổi

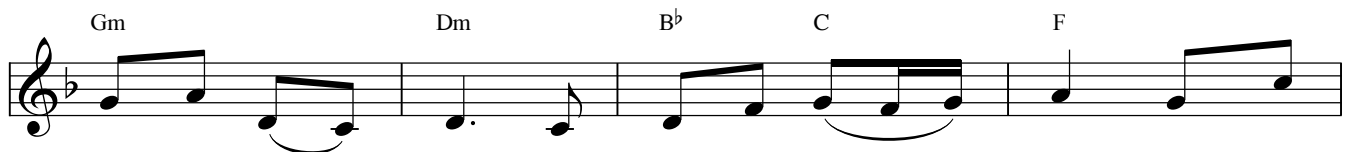
Lm. Kim Long



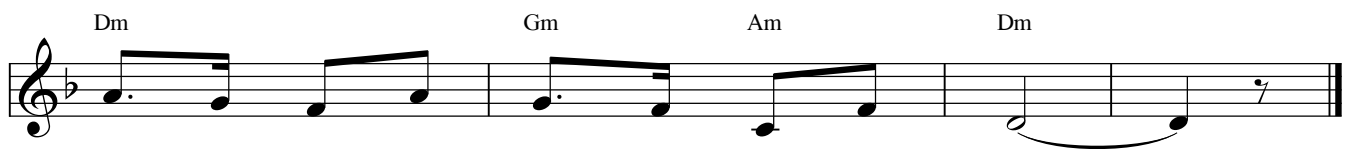
1. Mẹ Ma - ri - a đẹp tươi như bình minh chiếu rạng ngời. Vầng
2. Mẹ như hoa thơm ngàn hương luôn tỏa bay chín tầng trời. Mọi
3. Mẹ oai phong nơi tòa cao như đoàn binh tiến vào trận. Mười
4. Mẹ luôn yêu thương hồn con như biển dâng sóng dạt dào. Tầng
5. Vượt qua không gian thời gian muôn người cung kính lạ mừng. Mẹ



trăng lung linh màn đêm so với Mẹ còn kém xa.
ô như không hề vương ôi xác hồn Mẹ sáng tươi.
hai sao thêu triều thiên nhân đức Mẹ ngời sáng hơn. ĐK: Con thành
mây cao xa nào hơn con thấy thỏa lòng biết bao.
cao sang muôn hồng ân Thiên Chúa ngàn đời mến thương.



tâm kính mừng Mẹ, mừng Mẹ đầy ơn phúc. Lòng khiết



trình như huệ thắm xinh muôn đời hiển vinh.