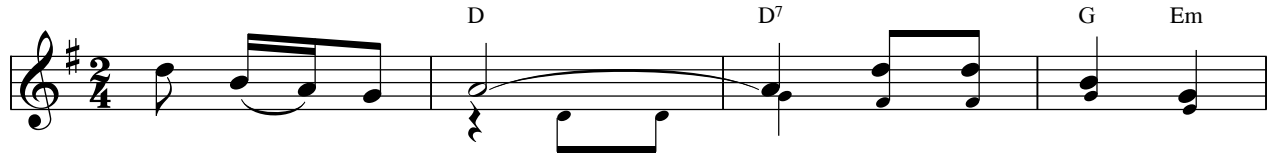


Hát Lên Bài Ca

Lm. Kim Long



Đk: Hát lên bài ca, *hỡi ngàn dân*, hãy hát lên bài



ca chúc tụng Thiên Chúa. Sáng trong niềm tin, *một niềm tin*, khắp thế



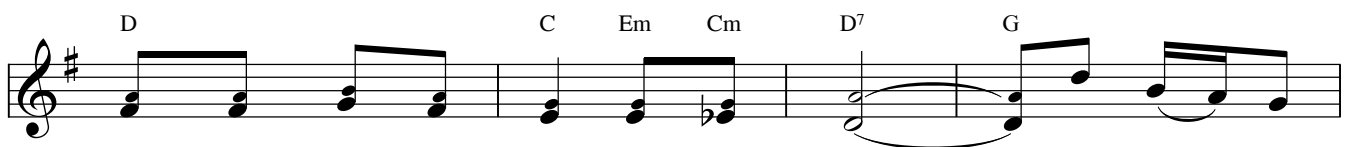
nhân chung tiếng hoan ca dâng Chúa thiên đình. Về đây muôn



người nhạc tấu vang trời cùng hát muôn lời hòa tiếng nơi nơi tung hô Chúa.



1. Trong nắng ban mai hoa lá khoe tươi chim hót vui
2. Trong bóng đêm thanh tĩnh tú long lanh mây gió đưa
3. Trong ánh xuân tươi trong gió đông tan qua khắp không



say muôn khúc tân ca mau vang hòa. Hát lên bài
nhanh muôn khúc tân ca mau vang hòa.
gian muôn khúc tân ca mau vang hòa.

Điệp khúc 3 bè

Musical notation system 1 (Measures 1-4):

Chords: D7, G, Am

Vocal line: ca, hãy hát lên bài ca chúc tụng Thiên

Bass line: Hỡi ngàn dân ca lên khúc ca chúc tụng Thiên

Musical notation system 2 (Measures 5-8):

Chords: B7, Em, D7

Vocal line: Chúa. Sáng lên niềm tin, khắp thế

Bass line: Chúa, hỡi ngàn dân. Một niềm tin muôn

Musical notation system 3 (Measures 9-12):

Chords: G, F#m, Bm, Em, C, G

Vocal line: nhân chung tiếng hoan ca dâng Chúa thiên

Bass line: dân chung lời hoan ca dâng kính Chúa thiên đình.

K

Trông Cây Nơì Chúa

♩ = 65
Thong thả

Tr. 32: 1-2, 4-5, 18-19
(Chúa Nhật 5 Phục Sinh - Năm A)

Dinh Công Huỳnh
18.12.2008

A F#m
mp DK: Lạy Chúa! Xin tỏ lòng từ bi

C#m E A D E A
mp Lạy Chúa! Xin Chúa cho chúng con như chúng con trông cậy nơi Chúa.

tỏ lòng từ bi Chúa như đoàn **mf** con trông cậy nơi Chúa.

C#7 F#m B7 E
1. **f** Người công chính hát vang reo hò mừng Chúa, **mf** kẻ ngay lành nào
2. Vì lời Chúa phán ra rất mực ngay thẳng, việc Chúa làm đều
3. Người để mắt đoái xem ai sợ kính Chúa, kẻ trông cậy vào

A E E7 A A7
cát tiếng ngợi khen. **f** Tạ ơn Chúa tấu vang gieo vạt tiếng
rất đáng cậy tin. Người yêu thích những ai công minh chính
Chúa rất từ nhân. Hầu cứu thoát thế nhân xa khỏi tử

D Bm C#m E A
đàn, **mf** kính mừng Người gầy muôn cung đàn cầm.
trực, trái đất đây tình yêu thương của Người.
thần, dưỡng nuôi họ cảnh tưng quần bản hàn.

Tung hô Tin Mừng: (Ga. 14: 6)

D E7 A C#m
mf Al - le - lu - ia! Al - le - lu Al - le - lu - ia! Chúa phán: "Thầy là đường, là sự

A -/G# F#m F#m7 Bm E A E7 A
f thật và là sự sống. Không ai đến được với Cha mà không qua Thầy". **mf** Al - le - lu - ia! **f**

Alleluia

Nguyễn Thành Trung

mf Al - le - lu - ia. Al - le - lu - ia. *f* Al - le - lu - ia.

mf Al - le - lu - ia. Al - le - lu - ia. *f* Al - le - lu - ia.

mf Al - le - lu - ia. Al - le - lu - ia. *f* Al - le - lu u u u - ia.

mf Al - le - lu - ia. Al - le - lu - ia. *f* Al - le - lu u u u - ia.

Alleluia/Câu Xướng trước Phúc Âm

Lm Kim Long

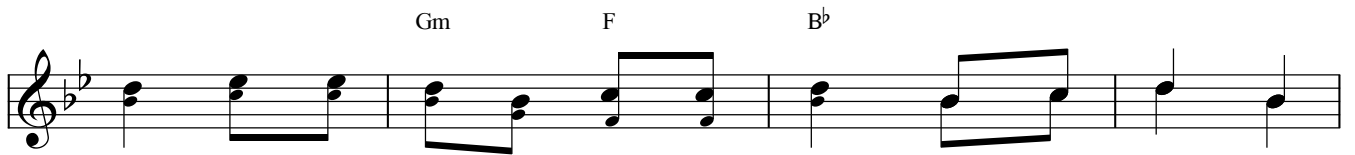
Chúa phán: Thầy là đường, là sự thật và là sự sống, không ai đến được với Cha mà không qua Thầy.

Giờ Đây, Chúng Con

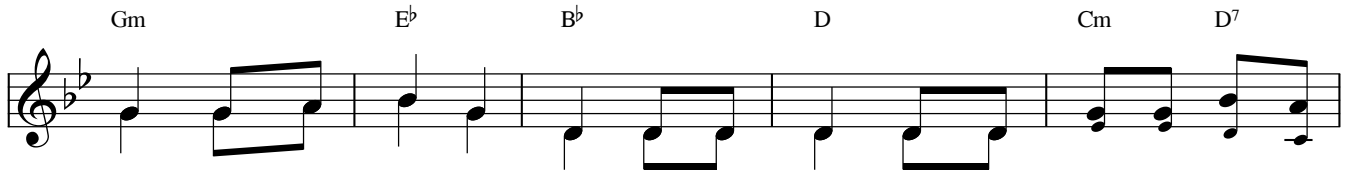
Lm. Kim Long



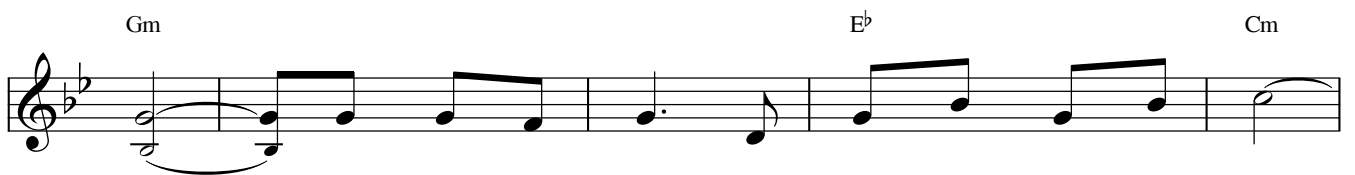
Đk: Giờ đây chúng con dâng lên thiên tòa cao sáng của lễ rất



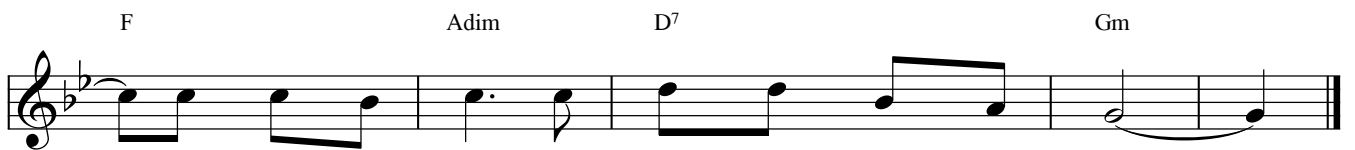
thánh bánh trắng tinh rượu nho thanh khiết. Nguyên xin Chúa nhân



lành nhận của lễ chân thành tựa ngàn trăm ngàn ngạt bay lên cõi cao



1. Muôn dân về đây hợp dâng lễ vật hy sinh.
2. Muôn muôn lời ca hòa vang trong tình thân yêu.
3. Xin cho đoàn con hiệp hoan trong nguồn ơn thiêng.
4. Xin Cha toàn năng nhận đây tấm lòng tin yêu.



Như trên đời xưa Con Chúa hiến dâng thân mình.
Dâng lên tòa cao xin Chúa đoái thương nhậm lời.
Muôn dân về đây tôn kính Chúa luôn trọn niềm.
Dâng lên thành tâm xin Chúa xuống ơn chan hòa.

CHÚA CHÍNH LÀ ĐƯỜNG

(Ga 14,1-12)

*Lm. Bùi Ninh**Tâm tình*

1- Vào ngày gần lúc chia tay vì thương Chúa liền giải bày: "Trọn
2- Cuộc đời nhiều lúc vô minh dù tin Chúa là vô hình. Cuộc
3- Đường đời nhiều lúc chơi với phù hoa thế trần vẫy mời, để



đời này các con ơi vững tâm thôi đừng xao xuyến. Cây
tinh ở kiếp nhân sinh lắm khi bao điều toan tính. Lòng
đời lạc lối tâm linh bước đi xa đường công chính. Nhiều



tin nơi Cha uy quyền và tin ơn Ta ban truyền. Thập
hướng ước thấy thiên nhan đủ thương ban ơn dư tràn. Nhờ
khi con quên ân tình của Chúa vẫn sống bên mình. Giờ



giá dẫn tới vinh quang dọn chỗ tương lai huy hoàng". **ĐK-** Bởi vì
Chúa bước tới vinh an thẳng lối lên quê thanh nhàn.
hãy tránh những mê say để Chúa dẫn đi đêm ngày.



Chúa chính là con đường, con đường đưa tới quê hương Nước Trời về



với Chúa Cha (A-lê-lu-ia). Nguyện cầu Chúa chính là sự thật, và




là cội nguồn sự sống giúp con hưởng phúc trường sinh (A-lê-lu-ia).

Ave Maria


Huyền Linh

Dm B^b F A⁷ Dm



1 - 4. A - ve Ma - ri - a! Con dâng lời chào Mẹ. A - ve Ma - ri -

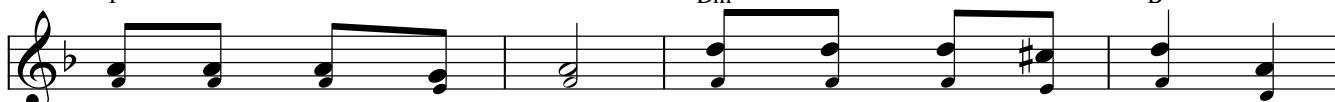
B^b Dm B^b A Dm



a! Con dâng lời chào Mẹ.


1. Khi tàn mầu nắng chiều và
2. Khi trời ngập nắng hồng bình
3. Khi đời đây mỗi cười và
4. Trong giờ này sum vầy biệt

F Dm B^b




khi sương đêm nặng gieo. Con say sưa lời ca chào
minh êm vui trời đông. Con hân hoan lời ca mừng
khi cô đơn lệ rơi. Con say sưa đọc lên lời
ly đau thương ngày mai. Con không quên đọc lên lời

A⁷ Dm B^b F Dm




A - ve Ma - ri - a! Con dâng lên Mẹ lời mừng Ma - ri - a đây
A - ve Ma - ri - a! Ma - ri - a Mẹ dịu dàng xin nghe con cầu
A - ve Ma - ri - a! Qua bao năm lạc đường đời bao đêm sương mờ
A - ve Ma - ri - a! Ma - ri - a Mẹ dịu dàng con dâng Mẹ hồn

D⁷ Gm C A⁷/c[#] A⁷ Dm




phúc. Ma - ri - a đây ơn Mẹ luôn có Chúa ở cùng.
khẩn. Cho muôn dân Việt Nam được mau thoát ách quý thần.
tối. Ma - ri - a Mẹ ơi hồn con héo úa rã rời.
xác. Luôn xông pha thời gian mặc cho sóng gió phũ phàng.

B^b F Dm D⁷



Ma - ri - a Mẹ hiền từ xinh hơn muôn phụ nữ.
Ma - ri - a Mẹ hiền từ xin đưa tay gìn giữ.
Con trông lên Mẹ dịu dàng ôi sao mai bừng sáng.
Trông lên quê trời mịt mùng ôi bao nhiêu buồn nhớ.

Gm C A⁷/c[#] A⁷ Dm



Con dâng lên lời ca: Mẹ tươi hơn muôn ngàn hoa!
Cơn gian nan gần qua đoàn con yên vui gần xa.
Ma - ri - a tình thương Mẹ ơi trông xem hồn con.
Ma - ri - a Mẹ ơi! Lòng con mơ Quê Trời vui.