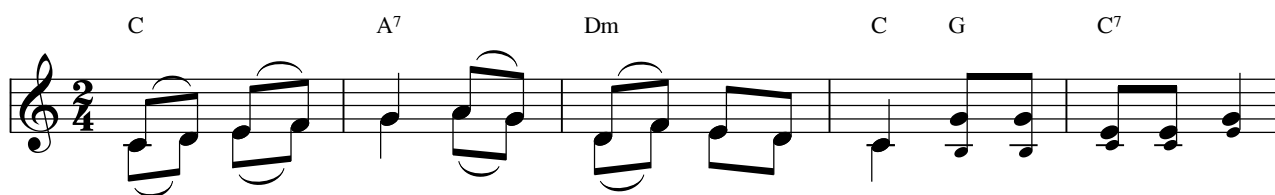


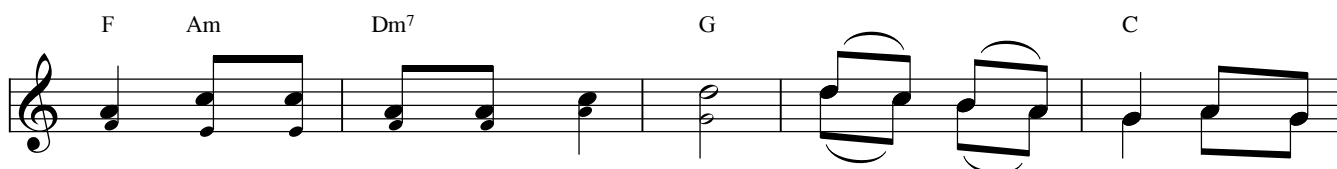
Cửa Công Chính

Tv. 117

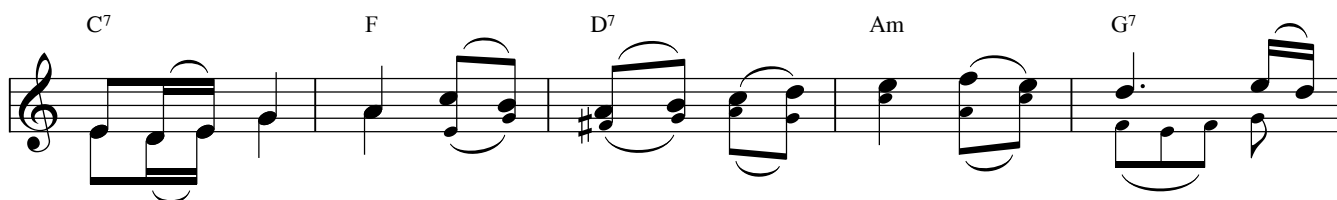
Lm. Kim Long



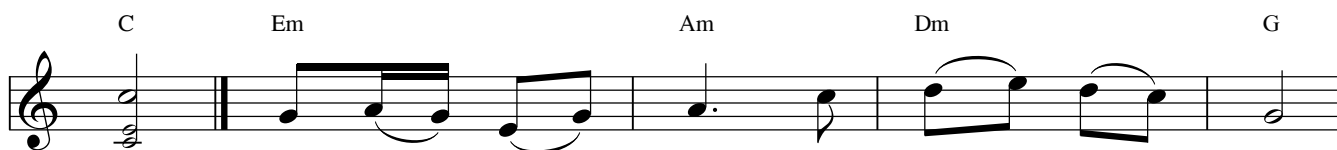
Đk: Cửa công chính hãy mở cho tôi vào, cho tôi vào tạ ơn



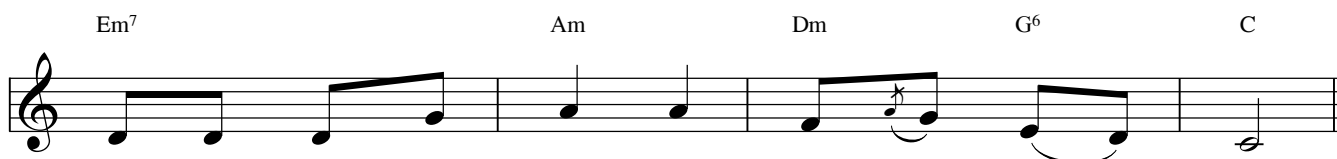
Chúa, nơi cung điện ngợp quang vinh. Chính đây là, chính đây



là cửa Thiên Chúa, hỡi người công chính hãy mau tiến



vào. 1. Hãy cảm tạ Chúa vì Chúa nhân từ.
2. Hãy chúc tụng Chúa nào khắp nhân trần.
3. Trong lúc sầu thương hằng vững tin Người.
4. Tin vững vào Chúa lợi ích vô cùng.
5. Ca khúc tạ ơn thành kính dâng Người.
6. Tôi vẫn bình tâm dù giữa quân thù.



Vì tình Người yêu thương ta bền vững muôn đời.
Vì tình người yêu thương ta bền vững muôn đời.
Và bền lòng tôi kêu xin Người sẽ nghe lời.
Vì trần hoàn này khôn ai quyền phép như Ngài.
Trần hoàn đồng ca vang lên hòa với cung đàn.
Cây nhờ quyền uy Đức Chúa chẳng khiếp sợ gì.

Hạt Giống Sinh Hoa Kết Quả

♩ = 65

Tr. 64: 10abcd, 10e-11, 12-13, 14

Dinh Công Huỳnh

Khovan thai

(Chúa Nhật 15 Thường Niên - Năm A)

23.12.2008

Dm F C Dm

mp DK: Hạt giống gieo vào đất tốt *mf* và sinh hoa kết quả. *f* Hạt

mf Hạt giống gieo trong đất lành và sinh nhiều hoa

D7 Gm C Am7 Dm

giống gieo vào đất tốt *mf* và sinh hoa kết quả.

quả. Hạt giống gieo trong đất lành sinh hoa kết quả.

G Dm Gm Am Dm F

1. Ngài đã viếng thăm, viếng thăm toàn địa cầu, *mf* tuôn làn mưa móc cho ngập
2. Ngài đổ thiên ân để cho hạt nảy mầm, san từng mô đất tay Ngài
3. Vùng đất hoang sơ cỏ non xanh rì một trời, núi đồi hoan hỷ chiêm bô

Am Dm F Gm C

f tràn phú tức giàu sang. *mf* Suối trời mệnh mang trong đại dương là nơi trữ
nhẹ khê tươi từng luống. Bốn mùa luân phiên thay đổi bao mùa mưa tháng
gặm cỏ trên đồng xanh. Cánh đồng mệnh mộng nương vàng ôm dạt dào sóng

F B♭ Gm⁶ Am⁷ Dm

nước, *mp* đất mang phù sa đã sẵn sàng cho lúa trở bông.
nắng, Chúa gieo mầm mỡ để ngập tràn muôn lối đường đi.
lúa, những câu hò reo khắp đất trời tiếng hát trời cao.

Tung hô Tin Mừng: (Ga. 17: 17b & a)

Dm F B♭ A⁷ Dm B♭

mf Al - le - lu - ia! Al - le - lu - ia! Chúa phán: "Lời Cha là chân

Am D7 Gm C⁷ F Dm

lý, xin hãy thánh hóa chúng trong sự thật". Al - le - lu - ia!

Alleluia

Nguyễn Thành Trung

Musical notation for the first system of 'Alleluia'. It consists of two staves in 2/4 time, with a key signature of one flat (Bb). The melody is written in treble clef. The lyrics are: *mf* Al - le - lu - ia. Al - le - lu - ia. *f* Al - le - lu - ia. Chords above the staff are F, Am, Bb, and C.

Musical notation for the second system of 'Alleluia'. It consists of two staves in 2/4 time, with a key signature of one flat (Bb). The melody is written in treble clef. The lyrics are: *mf* Al - le - lu - ia. Al - le - lu - ia. *f* Al - le - lu u u u - ia. Chords above the staff are F, Gm, C7, and F. There are 'Rall...' markings above the final two measures.

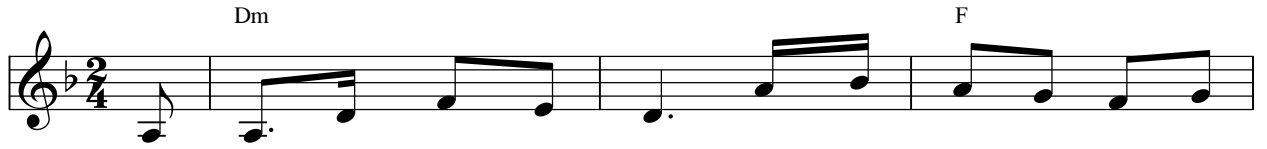
Chúa Nhật 15 A Thường Niên Alleluia/Câu Xướng trước Phúc Âm

Lm Kim Long

Musical notation for the 'Chúa Nhật 15 A Thường Niên' section. It consists of two staves in 2/4 time, with a key signature of one flat (Bb). The melody is written in treble clef. The lyrics are: Hạt giống là Lời Thiên Chúa, Người gieo giống là Đức Ki - tô, những ai tuân giữ Lời Người sẽ tồn tại muôn đời. Chords above the staff are F, C7, F, Gm, A7, Dm, C7, and F.

Hiệp Dâng

Anh Tuấn



1. Hiệp lòng xin tiến dâng lên, xin tiến dâng lên bàn thờ
2. Nguyện cầu Thiên Chúa khoan nhân thương đoái trông lễ vật dâng



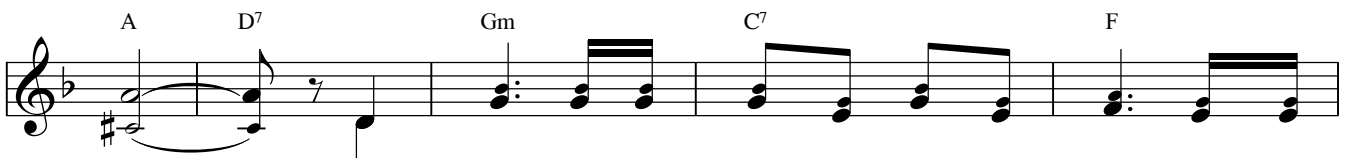
Chúa. Này đây ly rượu nồng ép từ muôn trái nho tươi. Và
tiến. Đời con bao thăng trầm giữa dòng năm tháng miền man. Nguyện



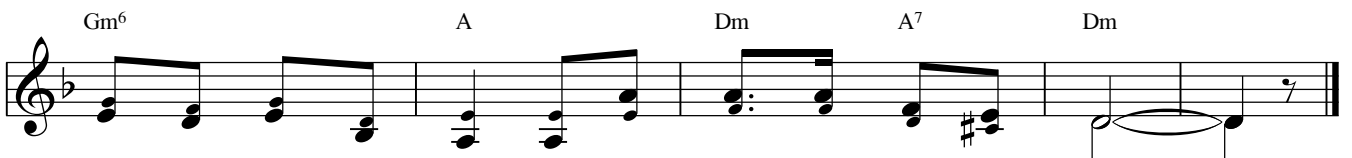
đây bánh tinh tuyền kết bởi ngàn hạt lúa vàng. ĐK: Xin dâng
dâng lên thiên tòa kiếp người từng ngày chóng tàn.



lên, xin dâng lên trong niềm mến tin, trong hương kính dâng niềm thờ



kính. Nguyện xin ban ơn thiêng đổi mới lòng con nên trình



trong như bánh rượu này để xứng đáng tiến dâng lên Ngài.

Hợp Lòng Dâng Lên

Văn Duy Tùng

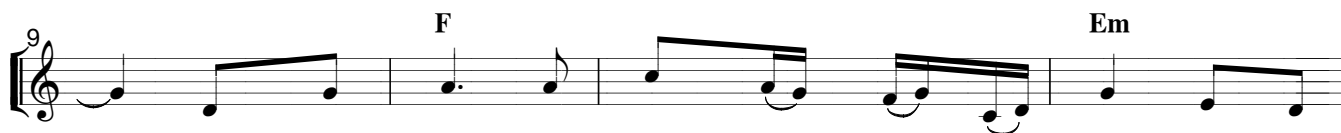
Tâm Tình...



1. Tạ - ơn Thiên - Chúa uy quyền toàn năng.
2. Đoàn - con dâng - Chúa trót cả lòng son.
3. Giòng - máu nuôi thân thể luôn chảy về tim.



Ngài thương ban biết bao ân phúc tuôn tràn.
Trọn niềm tin sắt son chung thủy vuông tròn.
Thì đoàn con mãi luôn khao khát kiếm tìm.



Ngàn con tim yêu mến tôn thờ thành tín. Ôi tình
Thuộc về Chúa liên kết nên một đoàn chiên. Ôi tình
Chỉ có Chúa ban phát ân huệ bình an. Đưa về



Chúa cao vời, Ngợi khen Chúa chí tôn ngàn đời.
Chúa nhân hiền, Làm nhân chứng đến cho mọi miền.
bến thiên đàng, Nguồn hạnh phúc thấm tươi đầy tràn.

Hợp Lòng Dâng Lên - 2

S+T
Alto

ĐK: Xin dâng lên dâng Chúa tấm bánh tinh tuyền. Ngợi

Bass

Đoàn con dâng tiến, bánh thơm tinh tuyền kính

21

khen danh Chúa uy quyền, với niềm tin chân thành dâng tiến.

Bass

dâng Chúa uy quyền với bao niềm tin. Chân thành cùng tiến dâng

25

Xin dâng lên, chén rượu thơm lành nồng say, với

Bass

lên. Đoàn con dâng lên chén rượu ngọt thơm say

29

bao ước nguyện đêm ngày. Hiệp nhất với Ngài từ đây.

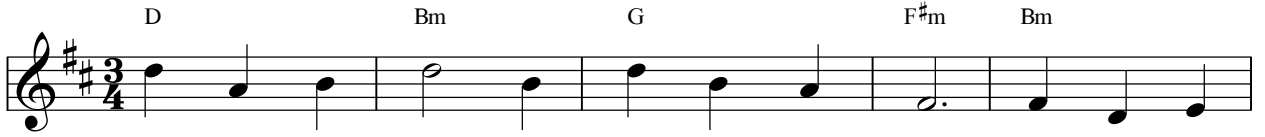
Bass

nồng. Nguyện đêm ngày luôn hiệp nhất từ đây.

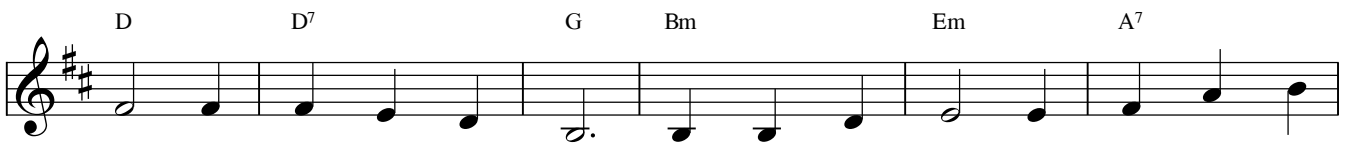
Hạt Giống Lời Chúa

Cảm tác: Mt. 13: 1-9

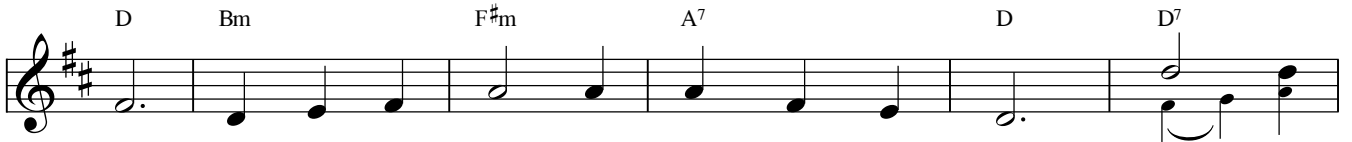
Lm. Nguyễn Mộng Huỳnh



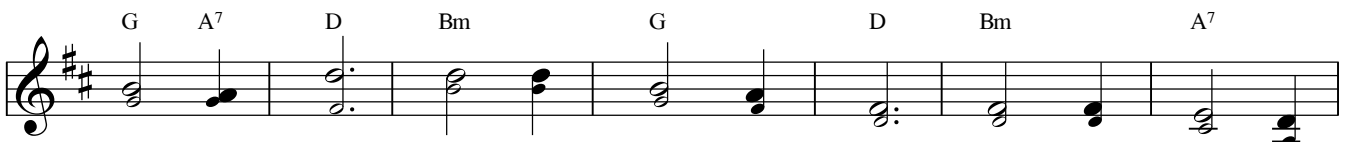
1. Có người gieo giống gieo lúa trên ruộng mình. Có hạt rơi
2. Có hạt rơi xuống nơi đám gai bên đường. Nó bị nghẹt
3. Đón nhận Lời Chúa ta hãy mau thi hành. Sống làm con



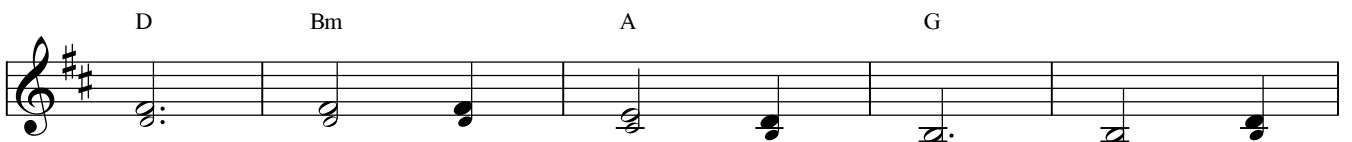
xuống bển rễ ngay nẩy mầm. Vì mọc không sâu chỉ một chút đất
chết giữa đám gai um tùm. Còn hạt rơi êm nhẹ nằm trong đất
Chúa sống xứng danh môn đồ. Thực hành niềm tin bằng thực thi giới



cần. Rồi khi nắng gặt nó héo khô gục đầu.
mẫu. Mọc lên tươi tốt kết những bông trĩu hạt. ĐK: Hãy lắng
luật: Trọn đời yêu Chúa sống mến thương con người.



nghe Lời Chúa bén rễ sâu trong lòng. Hãy khắc ghi Lời



Chúa dưới đáy sâu tâm hồn. Mọc lên



thật mạnh mẽ trở bông hạt một trăm.

Dâng Mẹ

Lm. Hoài Đức

DK: Lạy Mẹ Ma - ri - a Mẹ Thiên Chúa, Mẹ Đồng
Trinh. Đoàn con chung tiếng hát, chung tấm lòng dâng đời
sống. Lạy Mẹ Ma - ri - a Mẹ nhân ái, Mẹ hiền
vinh. Mẹ chính là Nữ Vương, là Trạng Sư là Mẹ
con. 1. Con dâng Mẹ đây tâm hồn, đây trí
2. Yêu thanh bần, yêu vâng lời, yêu khiết
3. Con nguyện cầu, con trung thành, con quyết
khôn. Cả dĩ vãng, cả hiện tại với tương lai. Đức thiện
trinh. Và yêu sống trên con đường Chúa đi xưa. Xứng con
tâm. Mẹ nhận lấy cả tâm hồn con kính dâng lên. Sống bên
toàn con cương quyết gắng đi tới. Hưởng lên
Mẹ con vui bước tới Thiên Chúa. Hy sinh
Mẹ muôn ơn thánh giúp con tiến. Xin che
Mẹ là gương mẫu của đời con.
nhiều vì bác ái quên lợi danh.
chở giờ sau hết qua trần gian.