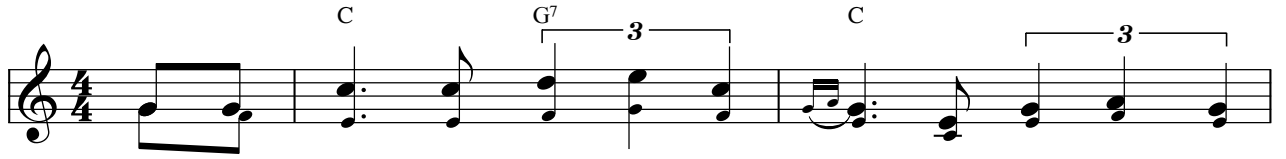


Ngợi Ca

Lm. Nguyễn Duy



Đk: Từ bình minh con dâng hết tâm tình tụng ca Chúa Thiên

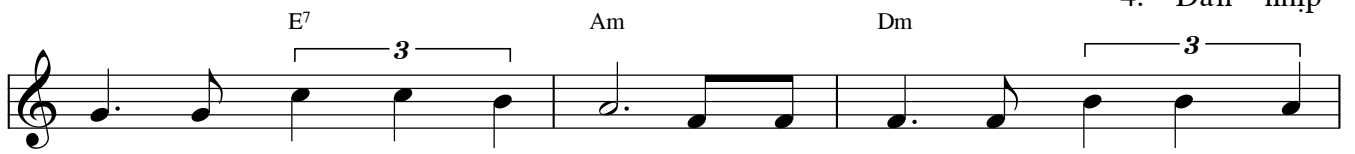


Đình một bài thơ kính tin. Trọn tình yêu khi đêm về sao

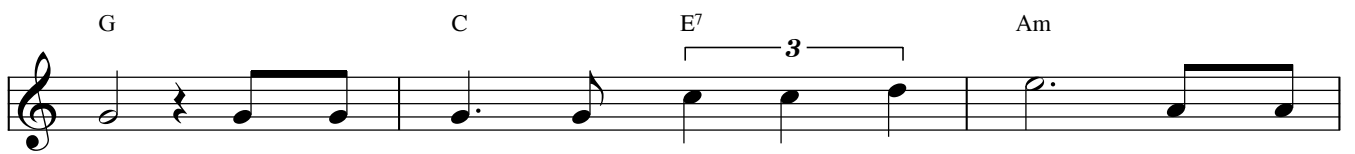


sáng con say lời chúc tụng ngợi ca Danh Chúa thôi.

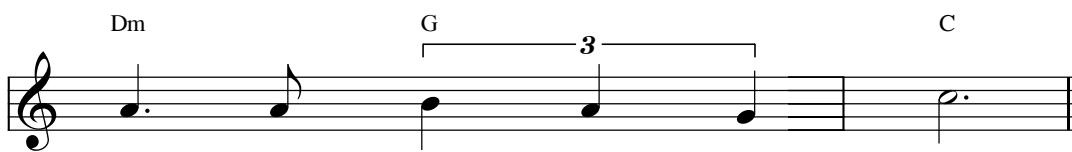
1. Trọn một
2. Vì tình
3. Gọi ngày
4. Đàn nhịp



đời là tiếng hát dâng lên. Là điệu đàn hòa tấu khúc tri
Ngài tình bát ngát không gian. Tình điệu huyền gọi nắng đón mưa
hè cùng những tiếng mưa rơi. Để ngợi mừng tình Chúa mến yêu
nhà cùng với bước thu sang. Và dòng đời trời giá buốt đêm



ân. Vào cuộc trần để ca khen Danh Chúa: Ngày lại
sang. Ngày lại ngày thời gian trôi phiêu lãng. Một phận
người. Và gọi mời mùa xuân hoa phơi phơi. Cùng hợp
đông. Mùa lại mùa cùng nhau ca khen Chúa. Ngài tạo



ngày Ngài mến thương đời con.
người Ngài đỡ nâng ủi an.
lời lên tiếng ca tụng thôi.
dựng non nước luôn đẹp tươi.

Con Yêu Mến Luật Ngài

Tv. 118: 57, 72, 76-77, 127-128, 129-130
(Đáp Ca Chúa Nhật XVII Thường Niên - Năm A)

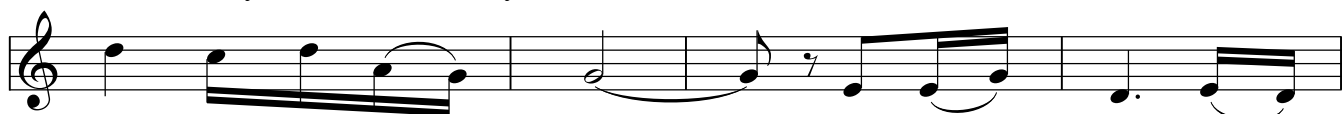
Nhạc: Lữ Hành



ĐK: Lạy Chúa! Con yêu chuộng luật pháp Chúa biết bao.



1. Gia nghiệp đời con chính là Chúa, và con đã
2. Xin Ngài đủ thương an ủi con, thể theo lời
3. Huấn lệnh Ngài ban con hằng quý, được coi trọng
4. Ôi! Kỳ diệu thay huấn lệnh Chúa, hồn con đã



hứa tuân giữ lời Ngài. Đối với con giới
hứa với kẻ nô bộc. Xin Chúa thương giữ
hơn vạn khối vàng ròng. Bởi thế nên huấn
quyết tuân giữ thi hành. Học hỏi lời của



luật Ngài quý giá, hơn vạn giàu sang, hơn
vạn toàn mạng sống, bởi lòng của con luôn
lệnh Ngài con luôn giữ, lối kẻ gian phi con
Ngài để soi sáng, cho kẻ đơn sơ muôn



muôn triệu châu báu.
mến chuộng luật Chúa.
chẳng hề theo bước.
nơi được hiểu biết.

Alleluia:



Al - le - lu - ia! Al - le - lu - ia! Lời



Chúa tồn tại tới muôn đời, đó chính là lời Tin



Mừng đã truyền rao cho anh em. Al - le ...

Alleluia

Nguyễn Thành Trung

Musical notation for the first system of 'Alleluia'. It consists of two staves in 2/4 time, key of B-flat major. The melody is written on the top staff, and the accompaniment on the bottom staff. The lyrics are: *mf* Al - le - lu - ia. Al - le - lu - ia. *f* Al - le - lu - ia. Chords: F, Am, Bb, C.

Musical notation for the second system of 'Alleluia'. It consists of two staves in 2/4 time, key of B-flat major. The melody is written on the top staff, and the accompaniment on the bottom staff. The lyrics are: *mf* Al - le - lu - ia. Al - le - lu - ia. *f* Al - le - lu u u u - ia. Chords: F, Gm, C7, F. Dynamics: *Rall...*

Chúa Nhật 14, 16, 17 A Thường Niên

Alleluia/Câu Xướng trước Phúc Âm

Lm Kim Long

Musical notation for the Gloria section. It consists of two staves in 2/4 time, key of B-flat major. The melody is written on the top staff, and the accompaniment on the bottom staff. The lyrics are: Lạy Cha là Chúa Cả trời đất, chúc tụng Cha, vì Cha đã mạc khải nước trời cho những người bé mọn. Chords: F, Gm, Am, C7, F.

Hợp Lòng Dâng Lên

Văn Duy Tùng

Tâm Tình...



1. Tạ - ơn Thiên - Chúa uy quyền toàn năng.
2. Đoàn - con dâng - Chúa trót cả lòng son.
3. Giòng - máu nuôi thân thể luôn chảy về tim.



Ngài thương ban biết bao ân phúc tuôn tràn.
Trọn niềm tin sắt son chung thủy vuông tròn.
Thì đoàn con mãi luôn khao khát kiếm tìm.



Ngàn con tim yêu mến tôn thờ thành tín. Ôi tình
Thuộc về Chúa liên kết nên một đoàn chiên. Ôi tình
Chỉ có Chúa ban phát ân huệ bình an. Đưa về



Chúa cao vời, Ngợi khen Chúa chí tôn ngàn đời.
Chúa nhân hiền, Làm nhân chứng đến cho mọi miền.
bến thiên đàng, Nguồn hạnh phúc thấm tươi đầy tràn.

Hợp Lòng Dâng Lên - 2

S+T
Alto

17

ĐK: Xin dâng lên dâng Chúa tấm bánh tinh tuyền. Ngợi

Bass

C G/D E E7/G# Am

Đàn con dâng tiến, bánh thơm tinh tuyền kính

21

khen danh Chúa uy quyền, với niềm tin chân thành dâng tiến.

Dm C/E F G

dâng Chúa uy quyền với bao niềm tin. Chân thành cùng tiến dâng

25

Xin dâng lên, chén rượu thơm lành nồng say, với

Dm A/C# Dm7 G

lên. Đàn con dâng lên chén rượu ngọt thơm say

29

bao ước nguyện đêm ngày. Hiệp nhất với Ngài từ đây.

C F C/G C/E F G7 C Fine

nồng. Nguyện đêm ngày luôn hiệp nhất từ đây.

Chọn Lựa Khôn Ngoan

(Mt. 13: 44-52 - CN17A-TN)

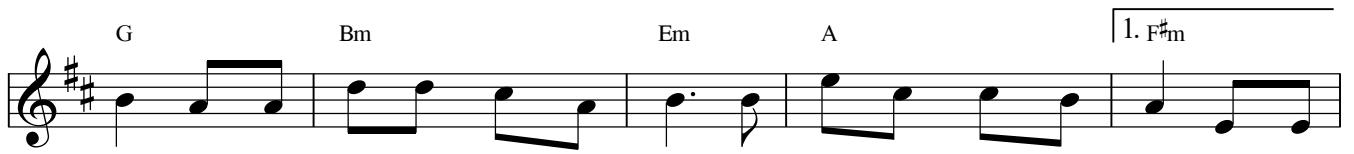
Thiên Lý



1. Nước Trời như kho báu được chôn giấu ở trong ruộng sâu.
Nước Trời như thương khách tìm ngọc quý khắp nơi để mua.
2. Nước Trời tựa như lưới người ta đánh cá trên biển khơi.
Cũng vậy ngày tận thế thì thiên sứ tách riêng biệt ra.



Có người kia may mắn tìm thấy vôi chôn lại đem giấu. Anh trở về gom
Lúc tìm ra viên quý thì đánh đổi mua bằng mọi giá. Ông về nhà đem
Bắt được mọi loài cá trong lưới đẩy theo thuyền lên bãi. Thế rồi họ xem
Giữa người lành kẻ dữ người lành thưởng kẻ bị lên án. Sẽ chẳng còn xen



hết tài sản quý giá bán sạch đi mà đến mua sao cho được thửa ruộng
hết của cải tích góp đã từ lâu mà bán đi mua viên ...
cá chọn lựa cá tốt ra một bên còn xấu đem quăng ra ngoài mà mặc
lẫn thiện và ác đứng chung cùng nhau. Kẻ ác giam trong hỏa ...



ấy bằng cả gia tài. ngọc làm hạnh phúc gia nghiệp đời sau.
chúng chẳng chút quan tâm. ngục và nơi đó sẽ phải khổ đau.



ĐK: Chúa cho con thông hiểu Ngôn Thánh Nước Trời. Xin giúp con biết



từ bỏ đi chính mình. Biết nhìn nhận ra đường nẻo chính, rộn vui bước



chân luôn sẵn sàng mà đi theo Chúa chính là chọn lựa khôn ngoan.

Trinh Vương Maria

Chậm vừa

Phạm Đức Huyền



Intro...

Dk: Như một vầng trăng, vầng



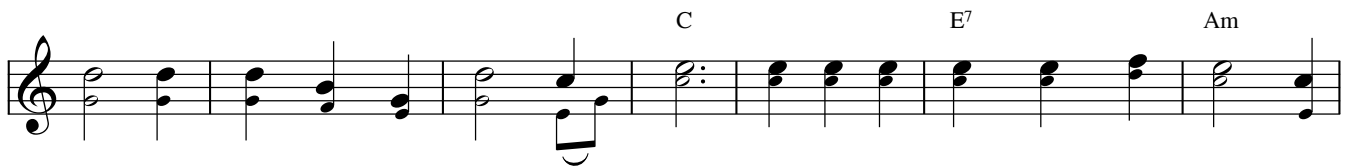
trăng tuyệt vời. Muôn ngàn tia sáng lung linh chốn thiên cung.



Muôn ngàn đóa hồng khoe màu đẹp xinh. Hương băng trinh say



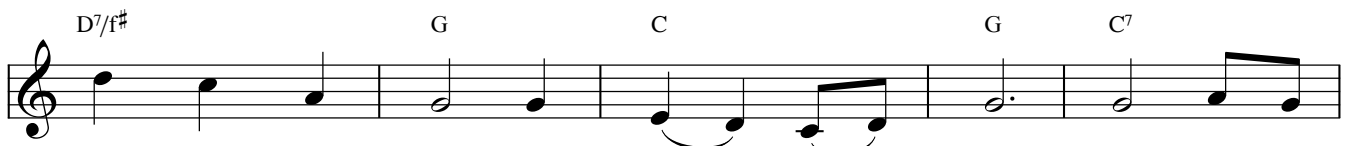
đắm trong tình người. Ma - ri - a trinh vương mến yêu Mẹ ơi!



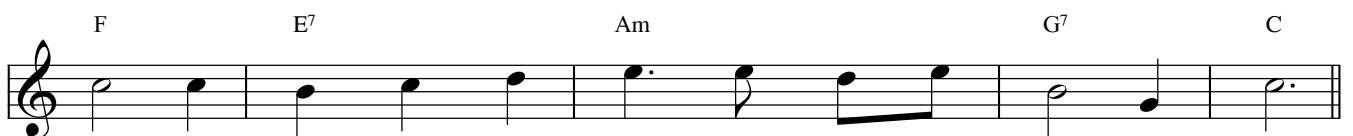
Con say sưa cung đàn vương trâm lắng. Ma - ri - a trinh vương mến yêu lòng



con. Xin giơ tay ban hồng ân tràn đầy. 1. Trên đôi môi mềm e
2. Khi con âu sầu con



ấp con nguyện cầu xin Mẹ chở che. Lòng con sợ
ngước trông lên Mẹ xin Mẹ ủi an. Từ nay về



lo khi hoàng hôn buông xuống nếu không có Mẹ ủi an.
sau trên đường đời nguy biến sẽ luôn có Mẹ chở che.