

Đi Về Nhà Chúa

Ngọc Linh



1. Đi về nhà Chúa bao năm cách xa nhan Ngài. Đi về Nhà Chúa tâm
2. Đi về nhà Chúa tìm con ước mơ đêm ngày. Đi về Nhà Chúa con



tư sướng vui ngợp trời. Đi về nhà Chúa bao nhiêu mến thương đầy
mong nấu thân nhà Ngài. Đi về nhà Chúa tôn vinh Chúa bao từ



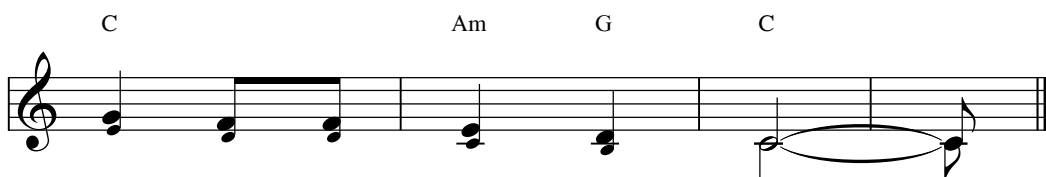
vời. Đi về nhà Chúa dâng lên khúc ca tuyệt vời.
nhân. Đi về nhà Chúa tôn vinh Chúa bao dịu hiền. ĐK: Hân hoan hân



hoan vào Thánh Điện Ngài. Dâng lên dâng lên một bài ca mới.



Tôn vinh tôn vinh Thiên Chúa đất trời. Tạo tác muôn



loài Đấng mến thương muôn đời.


Chúa Nhật 15 Quanh Năm-B

Thánh Vịnh 84


Khoan thai

(9ab-10, 11-12, 13-14)

Xuân Minh



ĐK. Lay Chúa xin tỏ lòng từ bi Chúa cho chúng con, và



ban ơn cứu rỗi cho chúng con.


1. Con sẽ nghe lời, nghe lời
2. Trung tín sẽ gặp, sẽ gặp
3. Chúa sẽ mở lượng, mở lượng



Ngài phán cùng con. Vì Chúa nói lời bình an
lòng mến, từ bi. Và lòng chính trực hợp duyên
từ bi hải hà. Người cho nương đồi nầy mầm,



với dân của Chúa. Ôn cứu độ Ngài gần ai biết kính sợ
với đức hòa khí. Công lý từ trời, ngàn đời, bởi Đấng cao
sinh hoa nở trái. Trung tín của Người đời đời ở trước mặt



Ngài; Đất nước của ta được Ngài dội chiếu ánh quang.
vời. Mặt đất nầy mầm, trở sinh nghĩa tín, trung trinh.
Người. Công lý của Người vạch đường, dọn lối cho Người.

* Allêluia (Joan 1, 14 và 12b)



ĐK. Al-lê - lu - ia, Al-lê - lu - ia, Al-lê - lu - ia. Al-lê - lu - ia, Al-lê - lu -



ia, Al-lê - lu - ia. Ngôi Lời đã làm người, và đã ở giữa chúng ta.



Những ai tiếp rước Người, thì Người ban cho họ quyền làm con Thiên Chúa.

ALLELUIA

Nguyễn Thành Trung

Musical score for the first system of 'ALLELUIA'. It consists of two staves in 2/4 time, key of B-flat major. The melody is written in the upper staff, and the accompaniment in the lower staff. The lyrics are: *mf* Al le lu ia, Al le lu ia. *f* Al le lu ia. Chords: F, Am, B \flat , C.

Musical score for the second system of 'ALLELUIA'. It consists of two staves in 2/4 time, key of B-flat major. The melody is written in the upper staff, and the accompaniment in the lower staff. The lyrics are: *mf* Al le lu ia, Al le lu ia. *f* Al le lu ia. Chords: F, Dm, Gm, C 7 , F.

CHÚA NHẬT 19A

Câu xướng trước Tin Mừng

Lm. Mi Trâm

Musical score for the first line of 'CHÚA NHẬT 19A'. It consists of a single staff in 2/4 time, key of B-flat major. The melody is written in the upper staff. The lyrics are: Ngôi Lời đã làm người và ở giữa chúng ta. Những ai tiếp rước Chords: F, Dm, B \flat , C, Am.

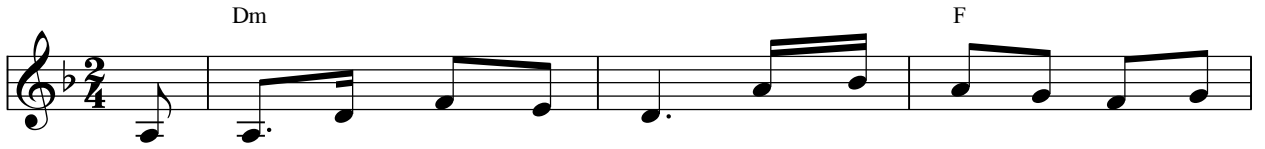
Ngôi Lời đã làm người và ở giữa chúng ta. Những ai tiếp rước

Musical score for the second line of 'CHÚA NHẬT 19A'. It consists of a single staff in 2/4 time, key of B-flat major. The melody is written in the upper staff. The lyrics are: Người thì Người ban cho họ quyền làm con Thiên Chúa. Chords: Dm, Gm, C, F, C 7 , F.

Người thì Người ban cho họ quyền làm con Thiên Chúa.

Hiệp Dâng

Anh Tuấn



1. Hiệp lòng xin tiến dâng lên, xin tiến dâng lên bàn thờ
2. Nguyện cầu Thiên Chúa khoan nhân thương đoái trông lễ vật dâng



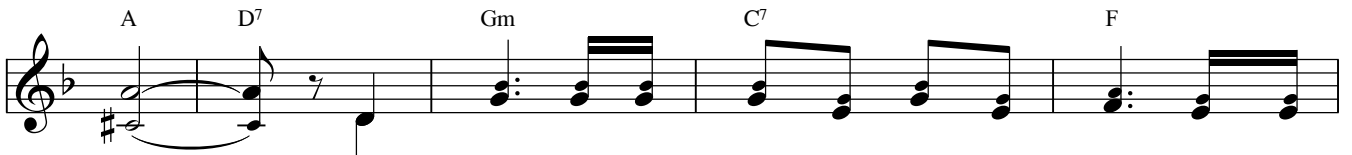
Chúa. Này đây ly rượu nồng ép từ muôn trái nho tươi. Và
tiến. Đời con bao thăng trầm giữa dòng năm tháng miền man. Nguyện



đây bánh tinh tuyền kết bởi ngàn hạt lúa vàng. ĐK: Xin dâng
dâng lên thiên tòa kiếp người từng ngày chóng tàn.



lên, xin dâng lên trong niềm mến tin, trong hương kính dâng niềm thờ



kính. Nguyện xin ban ơn thiêng đổi mới lòng con nên trình



trong như bánh rượu này để xứng đáng tiến dâng lên Ngài.

103. ĐỜI CON NHƯ CHIẾC THUYỀN

Mt 14, 22-33_19A

Mi Trầm



1. Đời con như chiếc thuyền giữa biển đời lênh
2. Đời con bao khổ sầu, Chúa Trời luôn hiểu



1. đênh, sóng gió nổi lên, thuyền con như sắp
2. thâu, chớ có hoài nghi, đời con có Chúa phù



1. chìm, này thuyền con như sắp chìm. Chúa
2. trì và đời con có Chúa phù trì. Chúa



1. ơi, Chúa ở đâu, con mong Chúa cầm tay và
2. ơi, Chúa tình thương, thương con Chúa giữ gìn con, đường



1. nâng con chỗi dậy. Chúa ơi, Chúa ở đâu, con
2. con đi lối về. Chúa ơi, Chúa tình thương, thương



1. mong Chúa cầm tay và nâng con chỗi dậy.
2. con Chúa giữ gìn con, đường con đi lối về.



ĐK. Xin thêm đức tin để con tin Chúa đồng hành khi



vui khi buồn trong đời, con tin Chúa vẫn ở bên.



Xin thêm đức tin để con tin Chúa đồng hành khi



vui khi buồn trong đời, con tin Chúa luôn ở bên.

Dâng Mẹ

Marian Offering

Lm. Hoài Đức

Em D

ĐK: Lạy Mẹ Ma - ri - a Mẹ Thiên Chúa, Mẹ Đồng

G Em C

Trinh. Đoàn con chung tiếng hát, chung tấm lòng dâng đời

B Em D

sống. Lạy Mẹ Ma - ri - a Mẹ nhân ái, Mẹ hiền

G Am G

vinh. Mẹ chính là Nữ Vương, là Trạng Sư là Mẹ

Em G

1. Con dâng Mẹ đây tâm hồn, đây trí
con. 2. Yêu thanh bản, yêu vâng lời, yêu khiết
3. Con nguyện cầu, con trung thành, con quyết

Em G C B7

khôn. Cả dĩ vãng, cả hiện tại với tương lai. Đức thiện
trinh. Và yêu sống trên con đường Chúa đi xưa. Xứng con
tâm. Mẹ nhận lấy cả tâm hồn con kính dâng lên. Sống bên

Em G C E7

toàn con cương quyết gắng đi tới. Hưởng lên
Mẹ con vui bước tới Thiên Chúa. Hy sinh
Mẹ muôn ơn thánh giúp con tiến. Xin che

Am B7 Em

Mẹ là gương mẫu của đời con.
nhiều vì bác ái quên lợi danh.
chở đỡ giờ sau hết qua trần gian.