

# Cửa Công Chính

Hoàng Khánh - Kim Long

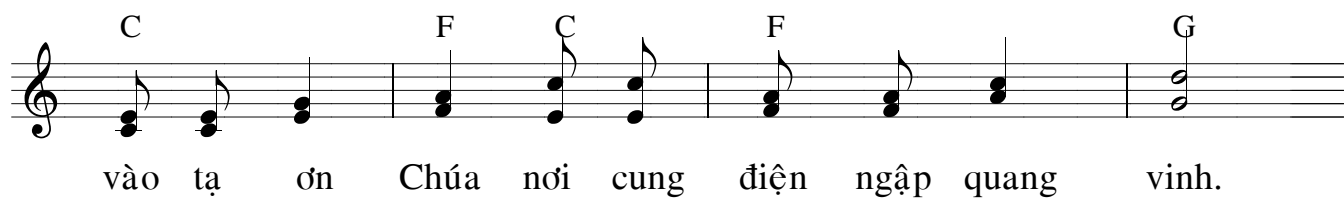
ý TV 118

C Am Dm C G



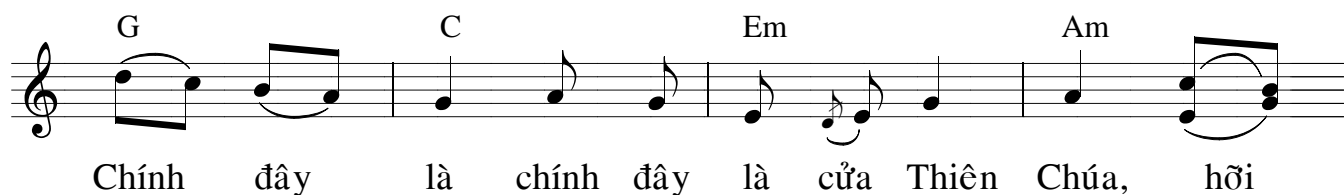
Cửa công chính hãy mở cho tôi vào, cho tôi

C F C F G



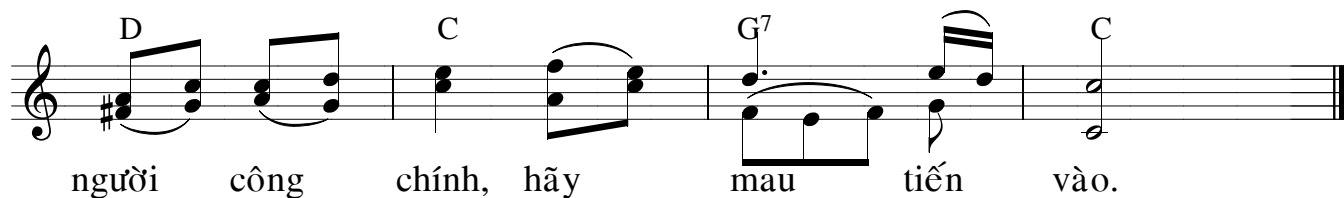
vào tạ ơn Chúa nơi cung điện ngập quang vinh.

G C Em Am



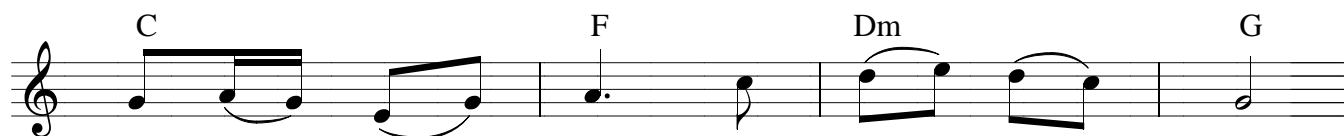
Chính đây là chính đây là cửa Thiên Chúa, hỡi

D C G7 C



người công chính, hãy mau tiến vào.

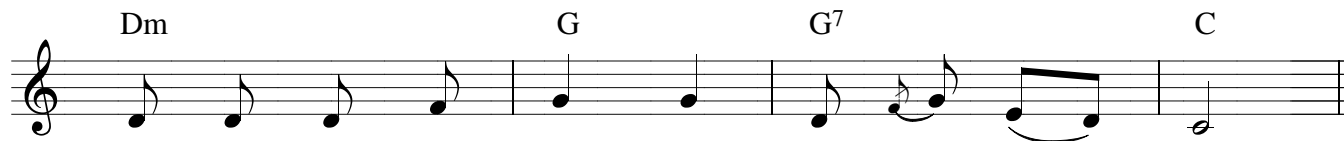
C F Dm G



1. Hãy cảm tạ Chúa vì Chúa nhân từ,

2. Hãy chúc tụng Chúa nào khắp nhân hoàn,
3. Trong lúc sầu thương, hằng vững tin Người,
4. Tin vững vào Chúa lợi ích vô cùng,
5. Ca khúc tạ ơn, thành kính dâng Người,
6. Tôi vẫn bền tâm ở giữa quân thù,

Dm G G7 C



1. vì tình Người yêu thương ta bền vững muôn đời.

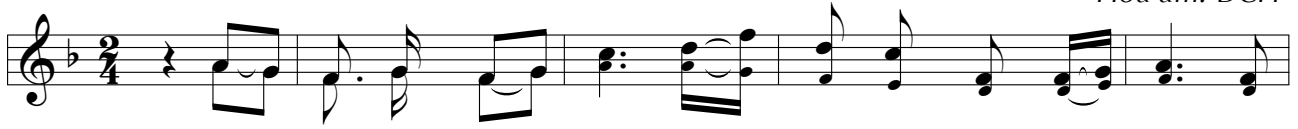
2. vì tình Người yêu thương ta bền vững muôn đời.
3. và bền lòng tôi kêu xin, Người sẽ nghe lời.
4. vì trần hoàn này không ai quyền phép như Người.
5. trần hoàn đồng ca vang lên hòa với cung đàn
6. cậy nhờ quyền uy Gia - vê, chẳng khiếp lo gì

# Nghĩa Nặng Tình Sâu

CN 26 TNA

Ý Thánh Vịnh 24  
Ninh Doãn Hùng - 1991

Hòa âm: ĐCH



Nghĩa nặng với tình sâu, Chúa ơi nghĩa nặng tình sâu, giờ



đây xin Ngài nhớ lại nhờ lòng xót thương của Ngài.



1. Xin chỉ cho con (*lạy...*) lối đi của Chúa (...) xin dạy bảo
2. Xin Ngài thương nhớ những ân tình xưa, xin Ngài bỏ
3. Lối đường của Chúa tín trung từ ái, với người tuân



1. con (...) biết chân lý Ngài (...) Ngài là Thiên Chúa (...) Đáng cứu độ
2. qua lối con trót phạm. Ngài là Thiên Chúa Đức Chúa từ
3. giữ giới răn của Ngài. Ngài là Thiên Chúa bác ái từ



1. con (...) và Ngài là Đáng (...) (*chung*) chúng con đợi chờ
2. bị, lạy Ngài xin nhớ chớ quên con này
3. tâm, người nào lầm lối Chúa đưa trở về.

## ĐK Dị Giọng



Nghĩa nặng với tình sâu, Chúa ơi nghĩa nặng tình sâu, giờ



Nghĩa nặng với tình sâu, Chúa ơi nghĩa nặng tình



đây xin Ngài nhớ lại nhờ lòng xót thương của Ngài.



sâu, giờ đây xin Ngài mở lòng thương xót của Ngài.

# ALLELUIA

Nguyễn Thành Trung

*mf* Al le lu ia, Al le lu ia. *f* Al le lu ia.

*mf* Al le lu ia, Al le lu ia. *f* Al le lu ia.

*mf* Al le lu ia, Al le lu ia. *f* Al le lu ia.

*mf* Al le lu ia, Al le lu ia. *f* Al le lu ia.

# ALLELUIA CHÚA NHẬT 26A

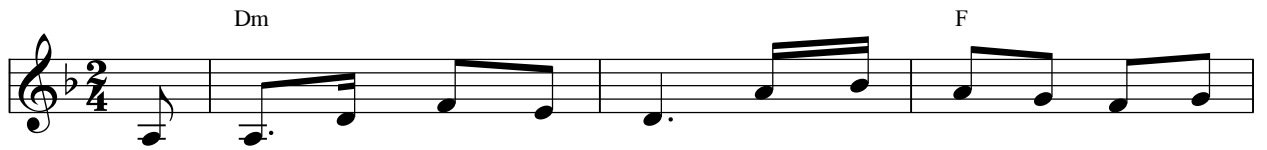
Lm. Mi Trâm

Nếu ai yêu mến Thầy thì sẽ giữ lời Thầy. Và Cha Thầy yêu

mến người ấy. Chúng ta sẽ đến và ở trong người ấy.

# Hiệp Dâng

Anh Tuấn



1. Hiệp lòng xin tiến dâng lên, xin tiến dâng lên bàn thờ
2. Nguyện cầu Thiên Chúa khoan nhân thương đoái trông lễ vật dâng



Chúa. Này đây ly rượu nồng ép từ muôn trái nho tươi. Và  
tiến. Đời con bao thăng trầm giữa dòng năm tháng miền man. Nguyện



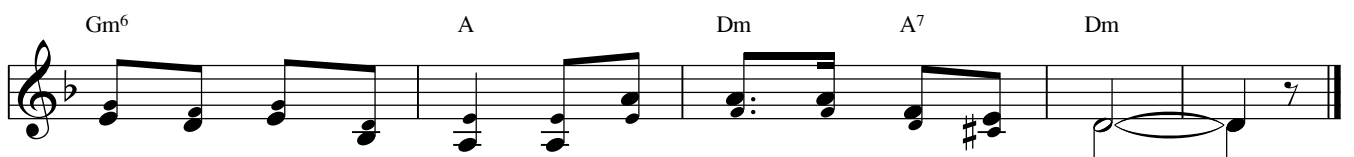
đây bánh tinh tuyền kết bởi ngàn hạt lúa vàng. ĐK: Xin dâng  
dâng lên thiên tòa kiếp người từng ngày chóng tàn.



lên, xin dâng lên trong niềm mến tin, trong hương kính dâng niềm thờ



kính. Nguyện xin ban ơn thiêng đổi mới lòng con nên trình



trong như bánh rượu này để xứng đáng tiến dâng lên Ngài.

# Thực Hành

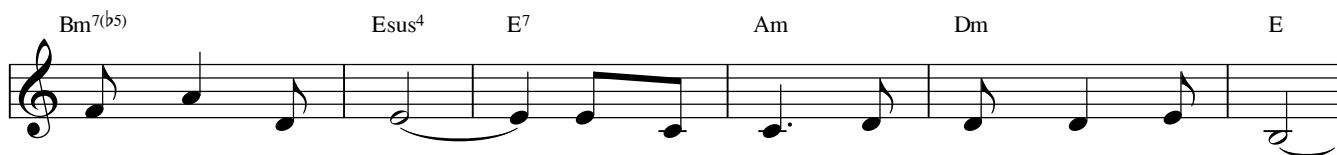
## Lệnh Chúa Truyền

Cảm tác: Mt. 21: 28-32

Lm. Nguyễn Mộng Huỳnh



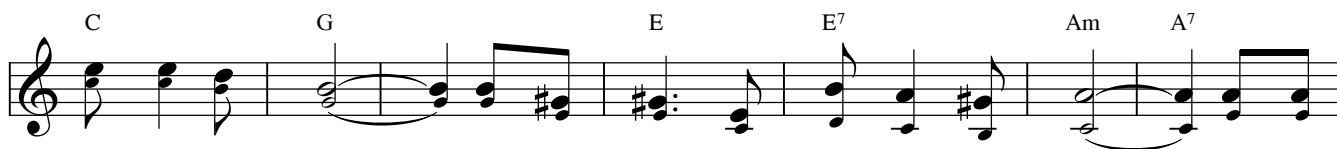
1. Đã nhiều lần ta như người con thứ nhất. Hứa rằng làm rồi
2. Hãy học làm theo gương người con ngang bướng. Nói chẳng làm rồi
3. Chúa chẳng cần bao nhiêu lời ca tiếng hát. Nếu lòng mình lại



ta có làm đâu. Có nhiều lần ta ngang nhiên nuốt lời.  
sau đã làm theo. Hãy phục thiện luôn ăn năn hối hận.  
không chút động tâm. Với người nghèo đưa tay xin chút tiền.



Xin vâng ngay rồi sau có thực hiện đâu.  
Thưa xin vâng dù ta có lần chẳng nghe. ĐK: Hãy thực hành điều  
Ta quay đi vì không có lòng từ tâm.



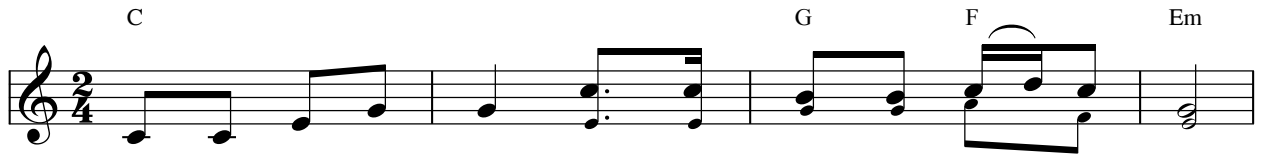
Chúa đã răn dạy. Hãy thực hiện điều Chúa đã truyền ban. Vì thực



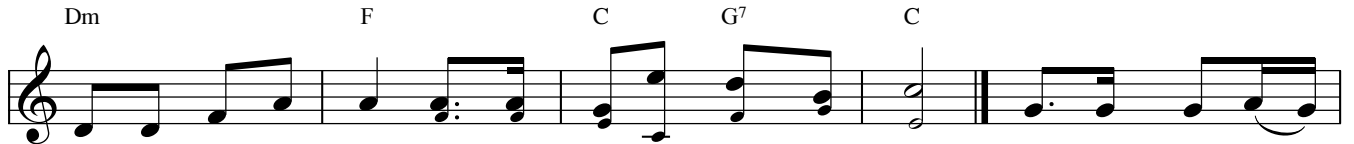
thi điều Chúa đã răn dạy, là thực thi theo thiên ý của Ngài.

# Hoa Mân Côi

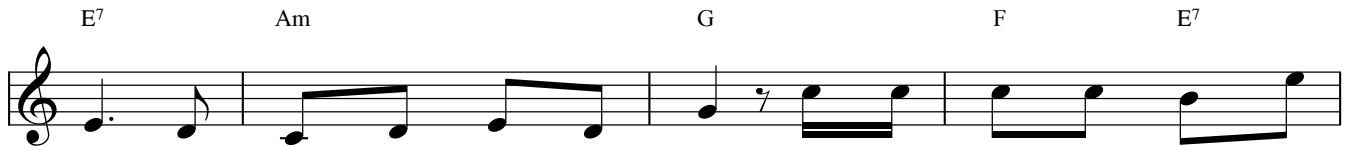
Lm. Kim Long



ĐK: Một tràng hoa Mân Côi, hương thơm ngào ngạt thấm ân tình.



Từng lời kinh sốt mến xin dâng về Nữ Vương hiển vinh. 1. Khi an vui thái  
2. Khi đau thương ấp  
3. Khi hân hoan cỗi



hòa như ngày Thiên Sứ truyền tin. Như trong đêm Ngôi Lời giáng  
đây như vườn loang máu mồ hôi. Như gai đâm, như chịu nát  
lòng như ngày Con Chúa Phục Sinh. Như khi môn sinh nhận Thánh



trần, như khi Mẹ gặp lại Con Chúa: Kết hoa kinh để dâng Mẹ.  
đòn, như khi nhận Thập Tự hy tế: Kết hoa kinh để dâng Mẹ.  
Thần, như khi Mẹ về trời vinh sáng: Kết hoa kinh để dâng Mẹ.