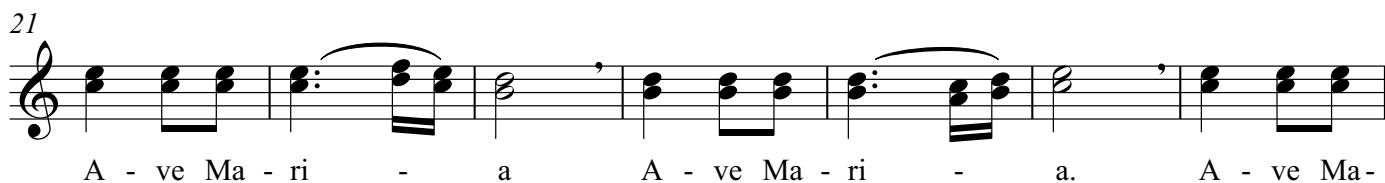
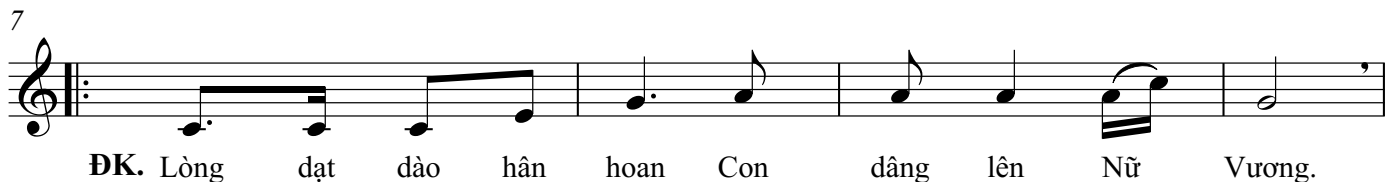


# Lời Kinh Nhiệm Màu

Hân hoan

Phạm Đức Huyền



- PK.** 1.Kính dâng Mẹ tuổi xuân cuộc  
2.Kính dâng Mẹ lời hứa ban  
3.Kính dâng Mẹ tình yêu dạt  
4.Kính dâng Mẹ ngàn hoa thơm



say Vang lên muôn lời ca Tung hô Ma - ri - a.  
đi Chông gai con sợ chi Gian nguy con lo gì.  
xin Tung bay tới trời cao Trinh trong kinh nhiệm màu.  
linh Trung trinh tim nhẹ rung Say sưa hương thiên đình.



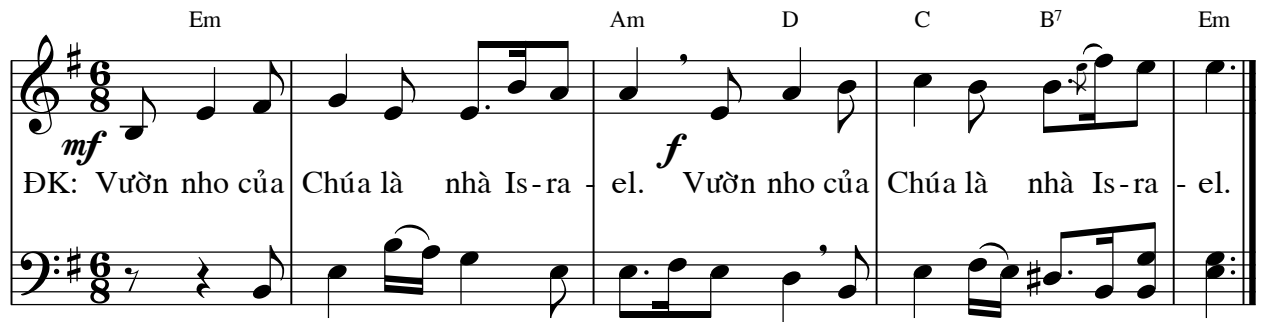
# Israel Là Vườn Nho Chúa

♩ = 65  
Cầm tình

Tr. 79: 9, 12, 13-14, 15-16, 19-20  
(Chúa Nhật 27 Thường Niên - Năm A)

Đinh Công Huỳnh  
5.1.2009

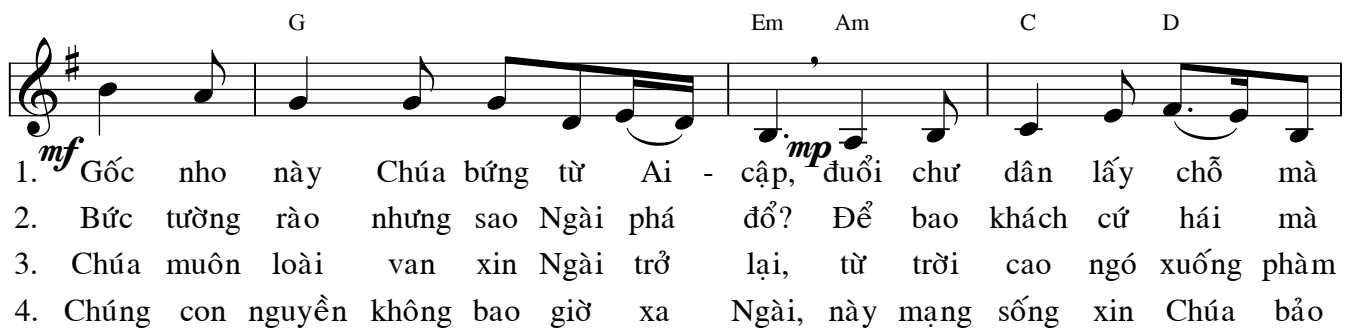
Em Am D C B<sup>7</sup> Em



*mf* ĐK: Vườn nho của Chúa là nhà Is-ra-el. *f* Vườn nho của Chúa là nhà Is-ra-el.

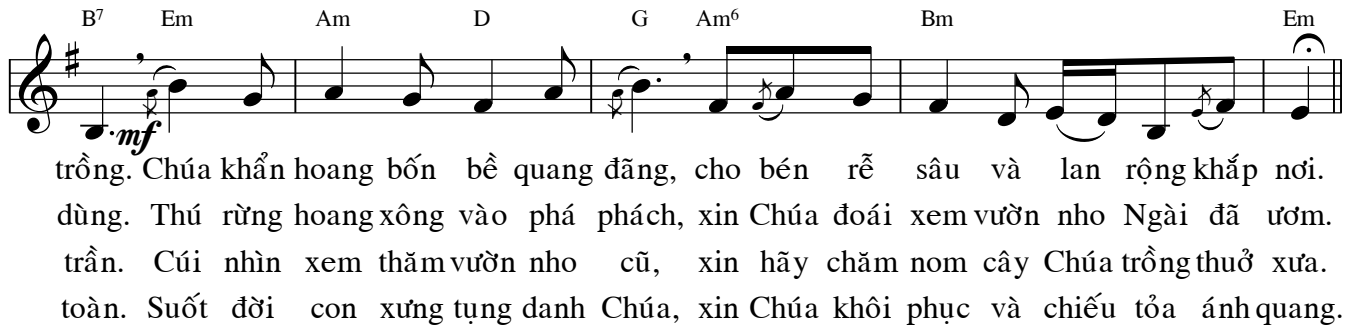
*mf* Vườn nho của Ngài là nhà Is-ra-el. Vườn nho Chúa là Is-ra-el.

G Em Am C D



1. *mf* Gốc nho này Chúa bứng từ Ai-cập, *mp* đuổi chư dân lấy chỗ mà  
2. Bức tường rào nhưng sao Ngài phá đổ? Để bao khách cứ hái mà  
3. Chúa muôn loài van xin Ngài trở lại, từ trời cao ngó xuống phạm  
4. Chúng con nguyên không bao giờ xa Ngài, này mạng sống xin Chúa bảo

B<sup>7</sup> Em Am D G Am<sup>6</sup> Bm Em



*mf* trông. Chúa khấn hoang bốn bề quang dăng, cho bén rễ sâu và lan rộng khắp nơi.  
dùng. Thú rừng hoang xông vào phá phách, xin Chúa đoái xem vườn nho Ngài đã ươm.  
trần. Cúi nhìn xem thăm vườn nho cũ, xin hãy chăm nom cây Chúa trồng thuở xưa.  
toàn. Suốt đời con xưng tụng danh Chúa, xin Chúa khôi phục và chiếu tỏa ánh quang.

## Tung hô Tin Mừng: (Ga. 14: 5)

Em G Am D B<sup>7</sup> Em



*mf* Al-le-lu-ia! *mp* Al-le-lu-ia! *mf* Al-le-lu-ia! *mf* Al-le-lu-ia! Chúa  
phán: "Thầy là đường, là sự thật và là sự sống, không ai đến được với  
*f*  
*mf* Cha mà không qua Thầy". Al-le-lu-ia!

# ALLELUIA

Nguyễn Thành Trung

Musical score for Alleluia by Nguyễn Thành Trung, first system. The score is in 2/4 time, key of B-flat major. It consists of two staves. The top staff has lyrics: *mf* Al le lu ia, Al le lu ia. *f* Al le lu ia. Chords above: F, Am, B $\flat$ , C.

Musical score for Alleluia by Nguyễn Thành Trung, second system. The score is in 2/4 time, key of B-flat major. It consists of two staves. The top staff has lyrics: *mf* Al le lu ia, Al le lu ia. *f* Al le lu ia. Chords above: F, Dm, Gm, C $^7$ , F.

# ALLELUIA CHÚA NHẬT 21A

Lm. Mi Trâm

Musical score for Alleluia Chúa Nhật 21A, first line. The score is in 2/4 time, key of B-flat major. It consists of one staff. Chords above: F, B $\flat$ , F.

Thầy là Đường, là Sự Thật và là Sự Sống.

Musical score for Alleluia Chúa Nhật 21A, second line. The score is in 2/4 time, key of B-flat major. It consists of one staff. Chords above: C, F, Am, C, C $^7$ , F.

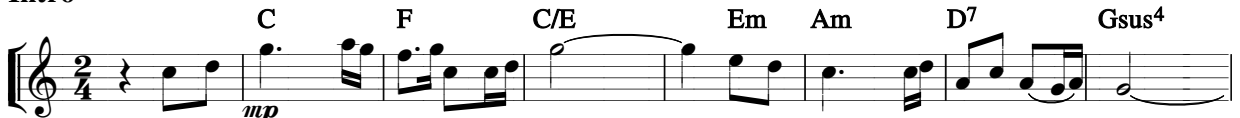
Không ai đến được với Cha mà không qua Thầy.

# Hợp Lòng Dâng Lên

Văn Duy Tùng

Tempo: 70

Intro



(Sáo trúc & đàn tranh...)



1. Tạ ơn Thiên Chúa uy quyền toàn năng
2. Đoàn con dâng Chúa trót cả lòng son
3. Dòng máu nuôi thân thể luôn chảy về tim



Ngài thương ban biết bao ân phúc tuôn tràn.  
Trọn niềm tin sắt son chung thủy vương trôn.  
Thì đoàn con mãi luôn khao khát kiếm tìm.



Ngàn con tim yêu mến tôn thờ thành tín Ôi tình  
Thuộc về Chúa liên kết nên một đoàn chiên Ôi tình  
Chỉ có Chúa ban phát ân huệ bình an Đưa về



Chúa cao vời. Ngợi khen Chúa chí tôn ngàn đời.  
Chúa nhân hiền. Làm nhân chứng đến cho mọi miền.  
bến thiên đàng. Nguồn hạnh phúc thấm tưới đầy tràn.



(Sáo trúc & đàn tranh...)

# Hợp Lòng dâng lên - 2

41

S A *f* Đk. Xin dâng lên dâng Chúa tấm bánh tinh tuyền. Ngợi

T B *f* Đoàn con dâng tiến, bánh thơm tinh tuyền kính

45 Dm C/E F G

khen danh Chúa uy quyền, với niềm tin chân thành dâng tiến.

dâng Chúa uy quyền với bao niềm tin. Chân thành cùng tiến dâng

49 Dm A/C# Dm7 G

Xin dâng lên, chén rượu thơm lành nồng say, với

lên. Đoàn con dâng lên chén rượu ngọt thơm say

53 C F C/G C/E To Coda F C7/G C

bao ước nguyện đêm ngày. Hiệp nhất với Ngài từ đây.

nồng. Nguyện đêm ngày luôn hiệp *ff* nhất từ đây.

57 2.,3. Coda Fine

2. Đoàn nhất với Ngài từ đây.

3. Dòng

*ff* nhất từ đây.

## 202. TINH THẦN PHỤC VỤ

Mt 21,33-43\_27A



1-3. Xin ban cho con tinh thần phục vụ: Phục vụ



Chúa, phục vụ anh em. Xin ban cho con tinh thần phục



vụ: Phục vụ mọi lúc, phục vụ mọi nơi.



1. Phục vụ như Chúa đã phục vụ: nhưng không, sống động.
2. Phục vụ như Chúa đã phục vụ: hăng say, quên mình.
3. Phục vụ như Chúa đã phục vụ: khôn ngoan, tế nhị.



1. Phục vụ như Chúa đã phục vụ: nhiệt tình, hy sinh.
2. Phục vụ như Chúa đã phục vụ: quảng đại, bác ái.
3. Phục vụ như Chúa đã phục vụ: vui tươi, phấn khởi.



DK. Chúa cúi xuống rửa chân môn đệ: Dấu chỉ khiêm  
Ta hôm mai hăng hái phục vụ: Hãy sống khiêm



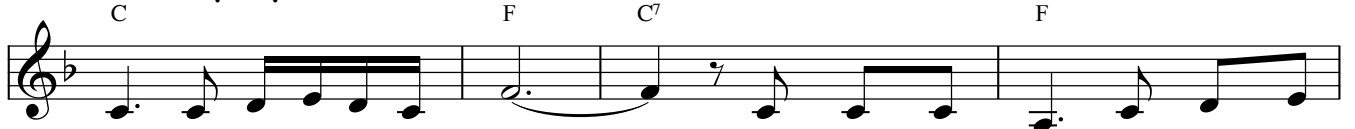
nhường, dấu chỉ yêu thương. nhường, hãy sống yêu thương.

# Chuỗi Ngọc Vàng Kinh

Phạm Đức Huyền



Nhạc dạo ...



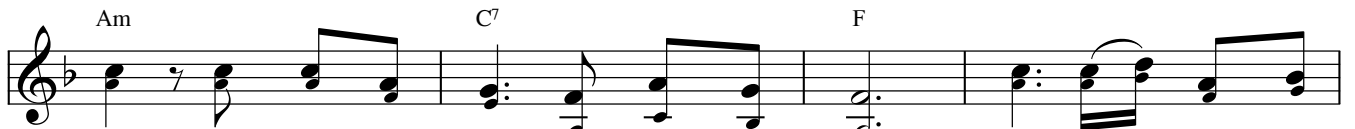
1. Xin dâng lên Mẹ lời kinh Mân
2. Xin dâng lên Mẹ niềm tin vô
3. Xin dâng lên Mẹ hạt lệ long



Côi. Ngàn lời yêu mến vạn tiếng hoan ca. Tung hô danh Mẹ, Mẹ Ma - ri -  
biên. Trọn đời tận hiến mong ước tương lai. Xin dâng lên Mẹ tâm hồn trong  
lạnh. Tình đời gian dối cuộc sống mong manh. Xin dâng lên Mẹ những ngày u



a. Xin dâng lên Mẹ cành hoa tươi xinh. Dịu dàng tiếng hát tỏa ngát hương  
trắng. Xin dâng lên Mẹ tình yêu trinh nguyên. Tuổi hồng yêu dấu hạnh phúc thanh  
tối. Xin dâng lên Mẹ niềm đau miên man. Bàng hoàng nỗi nhớ cuộc sống chia



hoa. Xin dâng lên Mẹ, Mẹ hãy thương tình.  
xuân. Xin dâng lên Mẹ lời hứa ban đầu. Đk: Đây chuỗi ngọc Mân  
xa. Xin dâng lên Mẹ từng bước thân thờ.



Côi nhiệm mầu tỏa sáng say đắm dương gian. Sao vương vấn hương



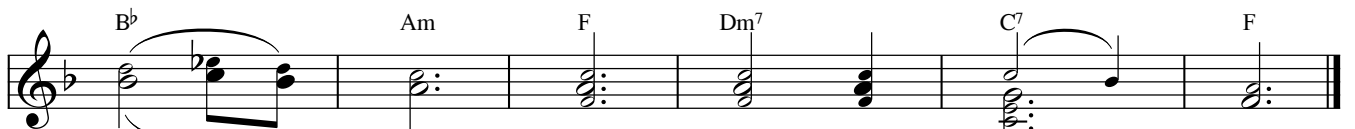
đời quên lời Mẹ khuyên thống hối. Bên suối nguồn hồng



ân nhạc lòng hòa khúc chất ngát thiên nhan. Vui trong ánh huy



hoàng nép bên tà áo Mẹ hiền. CODA: A - ve Ma -



ri - a! A - ve Ma - ri - a!