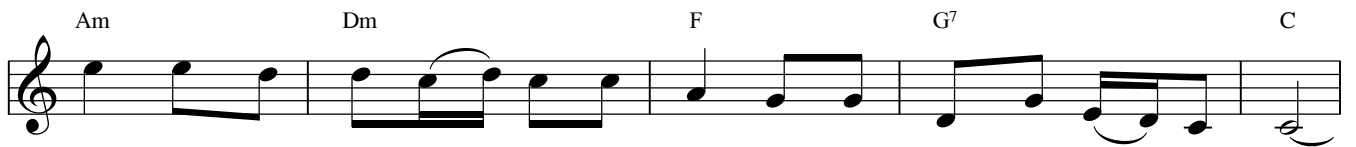


Ca Nhập Lễ 2

Lm. Nguyễn Văn Trinh



1. Khi con về lòng tràn niềm vui, khi con về tình yêu chan
2. Con quây quần bên bàn tiệc thánh, tim rộn ràng niềm vui ca
3. Con quây quần giữa ngàn anh em, khi muôn người cùng chia nhau



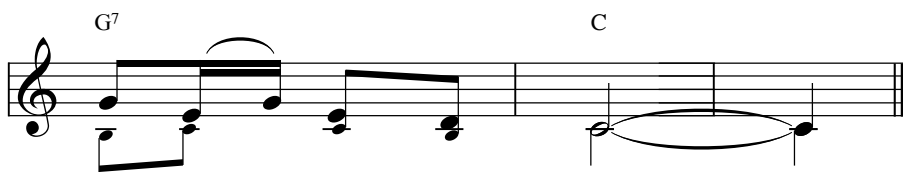
chứa. Đón tay nhau bước trong ân tình, khi muôn người sống trong hòa bình.
hát. Bánh thơm ngon biết trao cho người, khi nhân loại sống trong phục vụ.
uống. Chén nho thơm ướp vui tâm tình, khi muôn người biết yêu thật tình.



ĐK: Hãy đến Chúa kêu gọi con đi về Ngài, để Ngài ban hồng ân chan



chứa. Xin vâng, vâng con về theo tiếng Ngài gọi vào tình

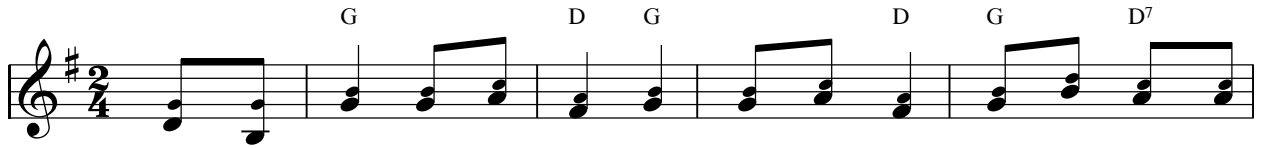


thương chứa chan muôn đời.

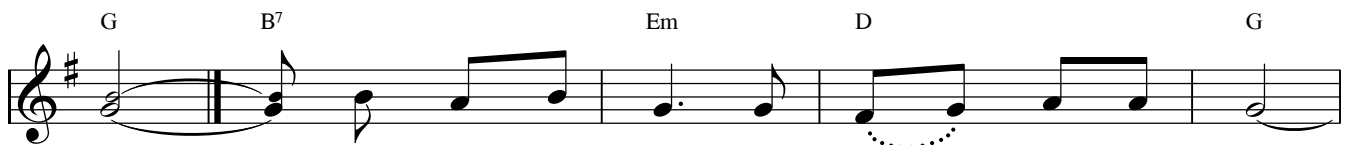
Chúa Nhật 28A Thường Niên

Tv. 22, 1-3a. 3b-4. 5. 6

Thiên Lý



ĐK: Trong nhà Chúa tôi sẽ định cư cho tới thời gian rất ư lâu



dài. 1. Chúa chăn dắt tôi, tôi chẳng thiếu thốn chi.
2. Chúa thương dẫn tôi trên đường đoran chính của Ngài.
3. Chúa dọn sẵn ra yến tiệc vui hoan lạc.
4. Tấm lòng nhân từ ân sủng của Chúa biết bao.



Trên đồng cỏ xanh Người thả tôi nằm nghỉ. Tới nguồn nước
Cho dù thung lũng đầy hiểm nguy tới tận. Cây gậy Chúa
Trước mặt những kẻ của đối phương địch thù. Chén rượu của
Mỗi ngày theo tôi trong suốt năm tháng dài. Trong nhà Chúa



trong dạt dào chốn nghỉ ngơi. Chúa hướng dẫn tôi và hôn
đưa niềm hạnh phúc trong lòng. Tôi không lo gì vì Ngài
tôi này Người rót chứa chan. Chúa xúc lên đầu kia đầu
tôi, tôi vui sống thanh thoi. Yên vui an lạc một thời



tôi Chúa bồi dưỡng.
luôn ở cùng tôi.
thơm của Người lai láng.
gian ôi thật dài lâu.

ALLELUIA

Nguyễn Thành Trung

Musical score for Alleluia by Nguyễn Thành Trung, first system. The score is in 2/4 time, key of B-flat major. It consists of two staves. The top staff has a treble clef and the bottom staff has a bass clef. The lyrics are: *mf* Al le lu ia, Al le lu ia. *f* Al le lu ia. Chords above the staff are F, Am, B \flat , and C.

Musical score for Alleluia by Nguyễn Thành Trung, second system. The score is in 2/4 time, key of B-flat major. It consists of two staves. The top staff has a treble clef and the bottom staff has a bass clef. The lyrics are: *mf* Al le lu ia, Al le lu ia. *f* Al le lu ia. Chords above the staff are F, Dm, Gm, C 7 , and F.

ALLELUIA CHÚA NHẬT 28A

Lm. Mi Trâm

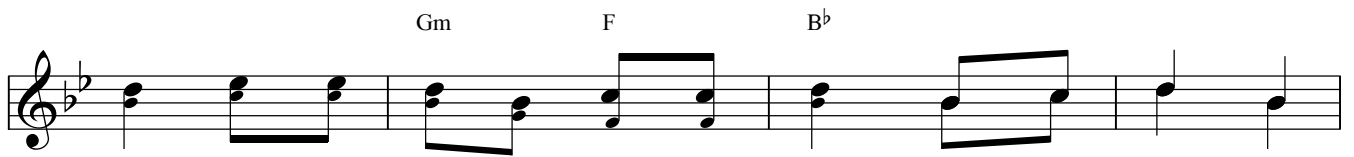
Musical score for Alleluia Chúa Nhật 28A by Lm. Mi Trâm. The score is in 2/4 time, key of B-flat major. It consists of two staves. The top staff has a treble clef and the bottom staff has a bass clef. The lyrics are: Lạy Chúa, xin hãy mở lòng chúng con để chúng con lắng nghe lời con của Chúa. Chords above the staff are F, Am, F, Dm, C, B \flat , and F.

Giờ Đây Chúng Con

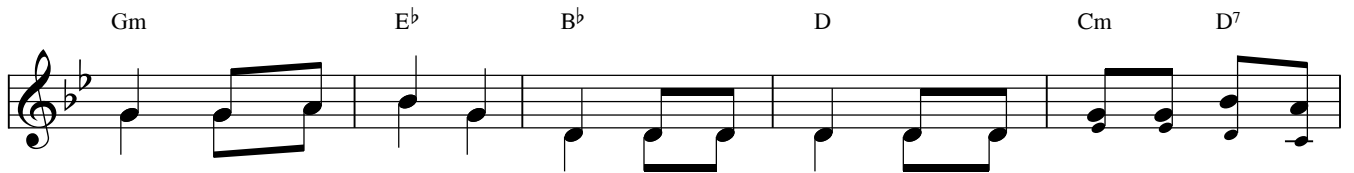
Lm. Kim Long



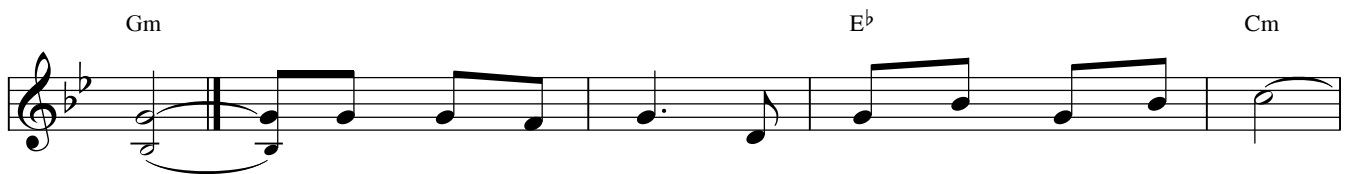
Đk: Giờ đây chúng con dâng lên thiên tòa cao sáng của lễ rất



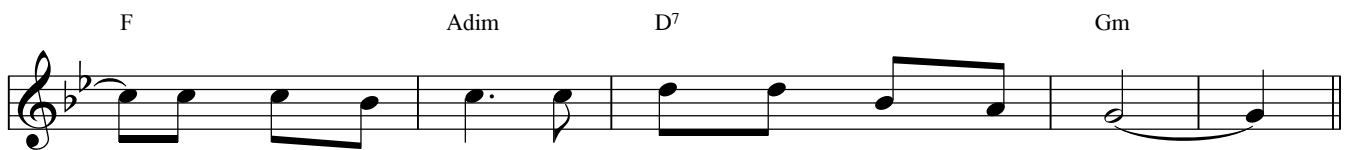
thánh bánh trắng tinh rượu nho thanh khiết. Nguyên xin Chúa nhân



lành nhận của lễ chân thành tựa ngàn trăm ngàn bay lên cõi cao



1. Muôn dân về đây hợp dâng lễ vật hy sinh.
2. Muôn muôn lời ca hòa vang trong tình thân yêu.
3. Xin cho đoàn con hiệp hoan trong nguồn ơn thiêng.
4. Xin Cha toàn năng nhận đây tấm lòng tin yêu.



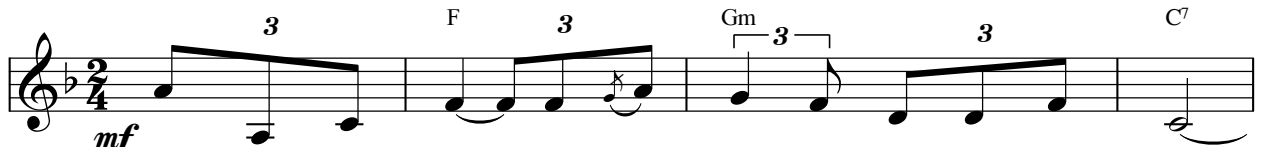
Như trên đời xưa Con Chúa hiến dâng thân mình.
Dâng lên tòa cao xin Chúa đoái thương nhậm lời.
Muôn dân về đây tôn kính Chúa luôn trọn niềm.
Dâng lên thành tâm xin Chúa xuống ơn chan hòa.

Hạnh Phúc Nước Trời

♩ = 60
Cảm tình

Cảm hứng: Mt. 22: 1-14
(Chúa Nhật 28 Thường Niên - Năm A)

Huyền Minh Kỳ
Dinh Công Huỳnh
6.9.2014



1. Chúa mời gọi con hãy đến đây tham dự tiệc Nước Trời.
2. Mỗi ngày đời con còn mãi mê trong lợi lộc danh vọng.
3. Bước đường trần gian nhiều lằng lo con phụ tình với Ngài.



Chúa mời gọi con hãy đổi thay cho tâm hồn nên mới.
Chối từ hồng ân Ngài đã ban cho con từng năm tháng.
Chúa hằng đợi con lòng héo hon bao năm dài mưa nắng.



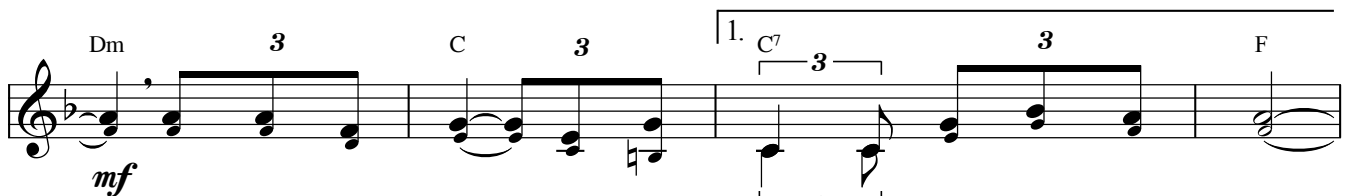
f Nhưng con chẳng thống hối, con bội bạc và quay lưng chối từ.
Thân con đây yếu đuối xin tình Ngài dìu con trên lối đường.
Cho con sự sáng suốt luôn chọn Ngài dù gian nan khó nguy.



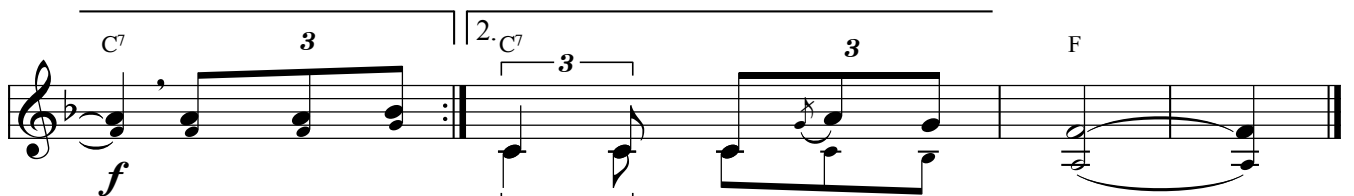
mf Không màng đáp trả tình yêu Chúa đêm ngày dành cho con.
Nơi trần thế này nhiều cạm bẫy cho hồn đây tơ vương.
Theo Ngài đến cùng cuộc đời con dư tràn niềm an vui.



f ĐK: Nguyện tình yêu Chúa cho con biết luôn nhận ra chính mình.
Chúa cho con biết luôn thực thi ý Ngài.



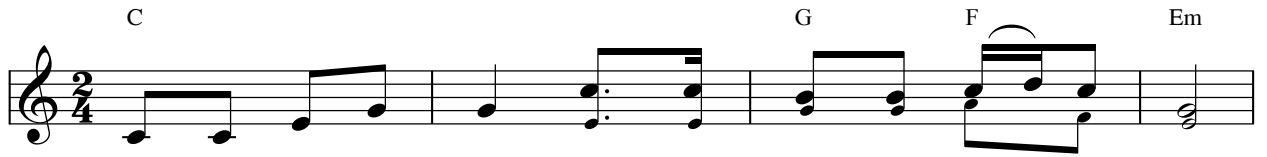
1. Biết sống ta ơn khi đón nhận hồng ân Chúa trao ban.
Biết sống đổi thay để đón ...



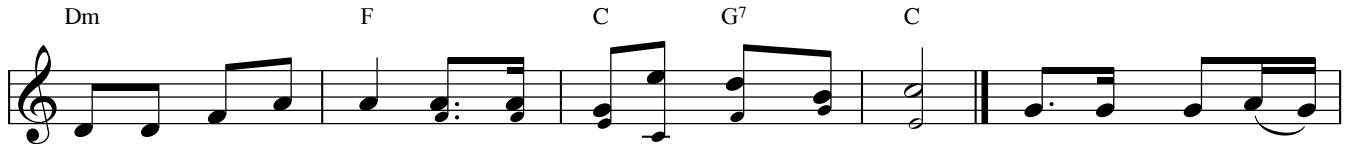
f Nguyện tình yêu ... nhận nguồn hạnh phúc Nước Trời.

Hoa Mân Côi

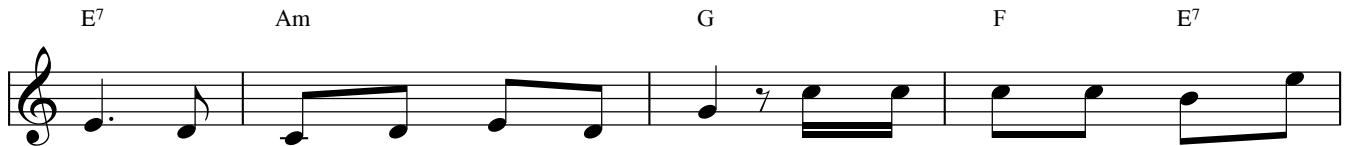
Lm. Kim Long



ĐK: Một tràng hoa Mân Côi, hương thơm ngào ngạt thấm ân tình.



Từng lời kinh sốt mến xin dâng về Nữ Vương hiển vinh. 1. Khi an vui thái
2. Khi đau thương ấp
3. Khi hân hoan cỗi



hòa như ngày Thiên Sứ truyền tin. Như trong đêm Ngôi Lời giáng
đây như vườn loang máu mồ hôi. Như gai đâm, như chịu nát
lòng như ngày Con Chúa Phục Sinh. Như khi môn sinh nhận Thánh



trần, như khi Mẹ gặp lại Con Chúa: Kết hoa kinh để dâng Mẹ.
đòn, như khi nhận Thập Tự hy tế: Kết hoa kinh để dâng Mẹ.
Thần, như khi Mẹ về trời vinh sáng: Kết hoa kinh để dâng Mẹ.