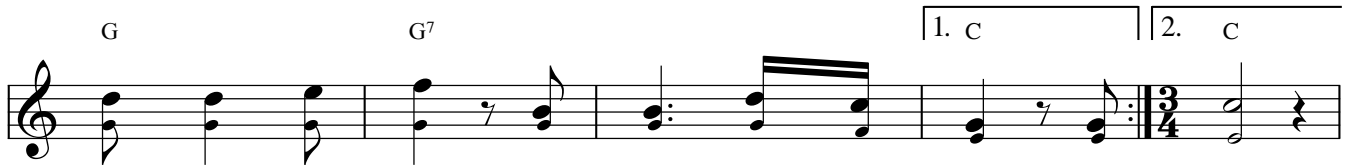


# Đêm Nay Noel

Lm. Xuân Thảo  
Xuân Li Bằng



1. Đêm nay No - el về hồn ơi lắng tai nghe. Đàn  
nay No - el về hồn ơi ngược lên xem. Ngàn  
2. Đêm nay No - el về hồn ơi hãy vui lên! Hợp  
nay No - el về người ơi hãy vui lên! Bình  
3. Đêm nay No - el về này ai chốn u mê. Hãy  
nay No - el về này ai vẫn mong chờ. Hãy



muôn cung réo rắt dồn dập tiếng chuông vàng. Đêm ...  
sao đêm lấp lánh rộn ràng khắp thiên ... cung.  
câu ca tiếng hát hợp lòng với thiên triều. Đêm ...  
an cho nhân thế người người sống tin ... yêu.  
mau mau cất bước tìm về ánh huy hoàng. Đêm ...  
mau mau cất bước tìm về chốn Bê ... lem.



Đk: Ôi! No - el No - el! Đêm trời nhiệm mầu cung nhạc an hòa.  
Ôi! Đêm đông linh thiêng Chúa Trời làm người đất trời giao hòa.



Ôi! No - el No - el! Đêm trời nhiệm mầu lời thơ kính mến.



Ôi! Đêm đông linh thiêng Chúa Trời làm người vì một lòng yêu.

# ALLELUIA

Nguyễn Thành Trung

Musical score for Alleluia by Nguyễn Thành Trung, first system. The score is in 2/4 time, key of B-flat major. It consists of two staves. The top staff has a treble clef and the bottom staff has a bass clef. The lyrics are: *mf* Al le lu ia, Al le lu ia. *f* Al le lu ia. Chords above the staff are F, Am, B $\flat$ , and C.

Musical score for Alleluia by Nguyễn Thành Trung, second system. The score is in 2/4 time, key of B-flat major. It consists of two staves. The top staff has a treble clef and the bottom staff has a bass clef. The lyrics are: *mf* Al le lu ia, Al le lu ia. *f* Al le lu ia. Chords above the staff are F, Dm, Gm, C $^7$ , and F.

# ALLELUIA GS LỄ ĐÊM ABC

Lm. Mi Trâm

Musical score for Alleluia GS Lễ Đêm ABC, first line. The score is in 2/4 time, key of B-flat major. It consists of a single staff with a treble clef.

Ta báo cho anh em một Tin mừng. Hôm nay Đấng cứu

Musical score for Alleluia GS Lễ Đêm ABC, second line. The score is in 2/4 time, key of B-flat major. It consists of a single staff with a treble clef.

thế đã giáng sinh cho chúng ta, đã giáng sinh cho chúng ta.

# Ca Mừng Chúa Giáng Sinh

♩ = 75  
Mạnh mẽ

Tr. 95: 1-2a; 2b-3; 11-12, 13

Đinh Công Huỳnh  
20.10.2013

*mf* ĐK: Hôm nay Chúa đã giáng sinh,  
*f* Hôm nay Người đã giáng sinh cho

*f* Chúa đã giáng sinh cho

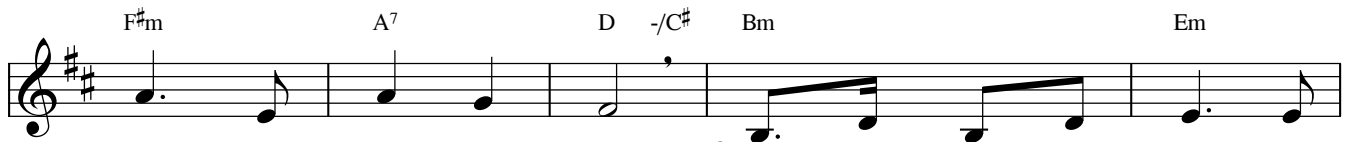
*mf* giáng sinh cho đời, Chúa đã giáng sinh cho đời, Người là Đức Ki -  
*mf* đời, muôn đời Người là Đức Ki -

đời, *mf* cho đời Người là, *f* là

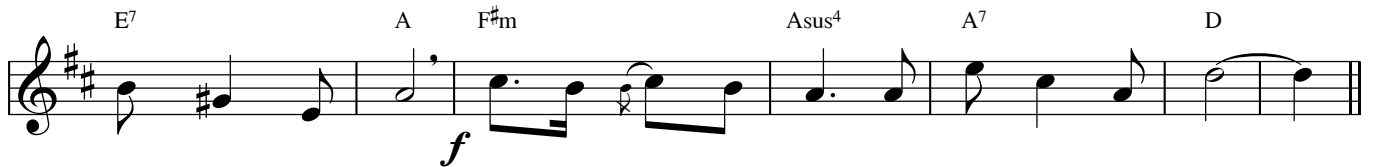
tô, Chúa chúng ta. Chúa chúng ta.  
tô, Chúa chúng ta.

Đức Ki - tô cứu độ đời ta (Chúa chúng ta).

*mf* 1. Hãy ca mừng Thiên Chúa một bài ca mới. *f* Hãy hoan chúc danh  
2. Ngày qua ngày con sẽ truyền rao danh Chúa. Đến muôn nước xa  
3. Trời xanh hãy mừng vui tụng ca danh Chúa. Hỡi biển sóng xa  
4. Người cai quản chư dân bằng sự công chính. Chúa xử với muôn



Người toàn thể địa cầu. *mf* Hãy ca mừng Thiên Chúa vì  
xôi truyền bá ơn Người. Miệng con hằng ca rao tình  
khởi nào hãy reo lên. Nào muôn loài đồng xa cùng  
dân bằng đức công bình. Người muôn đời trung tín và



Chúa thật quyền năng. Đấng tạo tác đất trời và núi sông đẹp tươi.  
Chúa thương toàn dân. Đã ban xuống cho đời trời đất như kỳ công.  
chúc khen Người đi. Hỡi cây lá xanh tươi cùng hỏ hỏ hòa ca.  
mến yêu toàn dân. Hãy tuân giữ giới luật mà Chúa đã truyền ban.

# Màn Đêm Lung Linh

Nhạc: Cổ điệu Đức  
Lời: Lm. Kim Long

G Am D

1. Màn đêm lung linh tinh tú lấp lánh đây giờ Con Chúa Trời  
2. Cùng vui hân hoan trong khúc hát mới ca hòa cho đất trời  
3. Quì dâng hương kính dâng tiếng hát kính ca mừng Vua Thái Bình

D7 G G6 D7

giáng sinh. Vui lên trời đất vui lên muôn dân. Trong  
kết thân. Vinh danh một Chúa trên nơi cao xanh. Muôn  
giáng sinh. Qua bao ngày tháng nơi nơi trông mong. Đêm

C G

đêm hồng phúc Chúa đến thi ân. Màn đêm lung linh tinh  
dân trần thế hưởng phúc khương an. Cùng vui hân hoan trong  
nay bừng sáng chiếu khắp muôn phương. Quì dâng hương kính dâng

Am D D7 G

tú lấp lánh đây giờ Con Chúa Trời giáng sinh.  
khúc hát mới ca hòa cho đất trời kết thân.  
tiếng hát kính ca mừng Vua Thái Bình giáng sinh.

# Người Oi Vui Lên

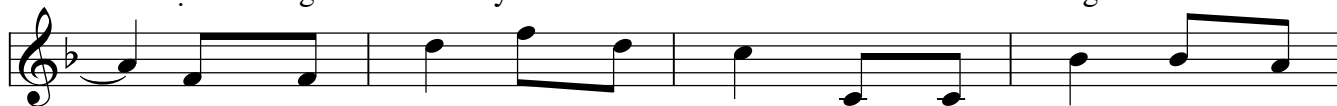
Giang Ân



1. Trần hoàn ơi! Hãy vui lên đây giờ Con Chúa ra đời.  
2. Mùa hồng ân Chúa thương ban muôn vàn ơn thánh tuôn tràn.  
3. Mọc đồng ơi! Tới Bê - lem tôn thờ Con Chúa ra đời.



Người người ơi! Hãy vui lên đón chào Ngôi Hai giáng thế.  
Niềm hỷ hoan đón Ngôi Hai giáng trần trong nơi khốn khó.  
Mọc đồng ơi! Hãy vui lên đón chào ơn thiêng cứu rỗi.



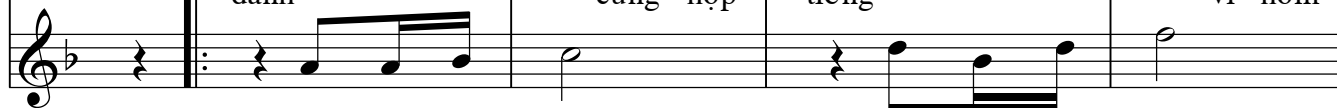
Người hạ cố đến dương gian, Người chịu lấy những gian  
Này người hỡi! Đến Bê - lem thờ lạy Đấng mới sinh  
Người nghèo đói hãy vui lên, người sầu đau hãy hân



nan cho cuộc đời vui sống bình an.  
ra muôn Thiên Thần dâng tiếng hòa ca.  
hoan muôn ơn lành Thiên Chúa rộng ban.



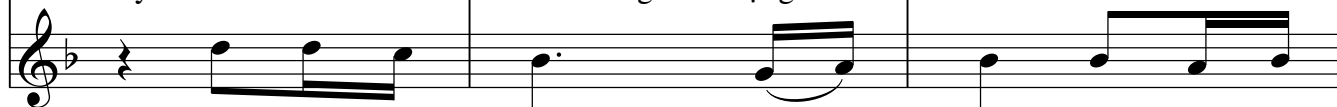
ĐK: Vui lên! Cùng đàn hát vì hôm  
đanh cùng hợp cùng tiếng vì hôm



Nào cùng vui lên đây bài ca mới.  
Ngàn lời vinh danh dâng niềm cảm mến.



1.  
nay Chúa đã thương ta và Ngài ban chan hòa ân  
nay Chúa đã sinh ra Ngài rộng ...



Chúa đã thương ta Ngài ban chan hòa ân  
Chúa đã sinh ra Ngài rộng ...



phúc. Vinh ... ban ân phúc chan hòa.



phúc. ban ân phúc chan hòa.

# Hang Belem

Hải Linh & Minh Châu  
\* Bùi Chu 1945 \*

Chậm (♩ = 66)

*f* F Dm B<sup>b</sup> F

ORGUE

C<sup>9</sup> F *mf* Am<sup>7</sup> Dm

DK: Hát khen mừng Chúa giáng sinh ra đời, Chúa  
(Đêm đông lạnh lẽo Chúa)

Hát khen mừng Chúa giáng sinh ra đời, Chúa  
(Đêm đông lạnh lẽo Chúa)

C B<sup>b</sup> Am F C F *p* §

sinh ra đời nằm trong hang đá nơi máng lừa. Trông hang Be-

sinh ra đời nằm trong hang đá nơi máng lừa. Trông hang Be-

*f* C/e *p*

lem: Ánh sáng tỏa lan từng bùng. Nghe trên không trung tiếng

lem: Ánh sáng tỏa lan từng bùng. Nghe trên không trung tiếng

Gm C7 F F7 *f* B<sup>b</sup> *mf*

hát Thiên Thần vang lừng. Đàn hát (réo rất tiếng hát). Xương

hát Thiên Thần vang lừng. Réo rất tiếng hát.

F *cresc* *f* B<sup>b</sup> Am Dm F C/e Dm C

ca (dư âm vang xa). Đây Chúa Thiên Tòa giáng sinh vì ta.

Dư âm vang xa. Đây Chúa Thiên Tòa giáng sinh vì ta.

F7 B<sup>b</sup> *mf* F *cresc*

Người hỏi (hãy kíp bước tới). Đến xem (nơi hang Be -

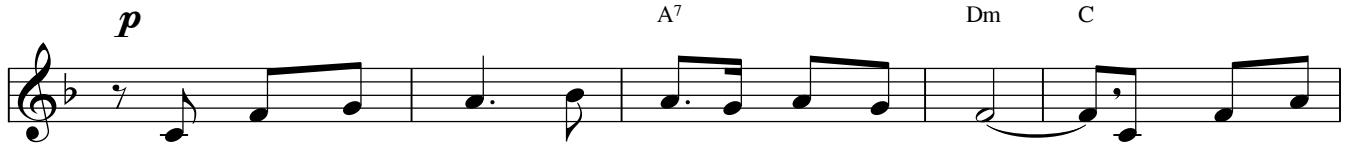
Hãy kíp bước tới. Nơi hang Be -

*f* B<sup>b</sup> Am Dm C/e C7 *f* F

lem). Ôi Chúa giáng sinh khó khăn thấp hèn.

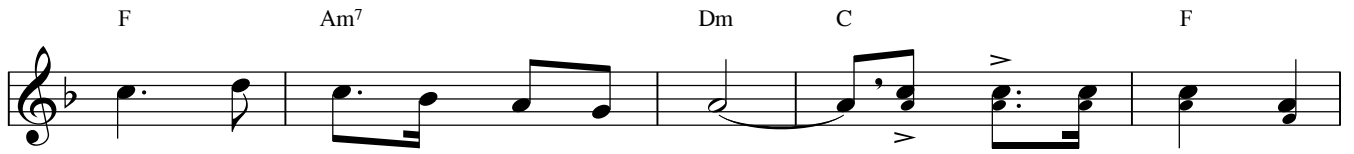
lem. Ôi Chúa giáng sinh khó khăn thấp hèn.





**Nam:**

**Solo:** Nửa đêm mừng Chúa giáng sinh ra chốn gian trần. Người đem ơn



**Duo:**

- |      |       |     |      |     |     |       |        |      |          |       |
|------|-------|-----|------|-----|-----|-------|--------|------|----------|-------|
| phúc | xuống | cho | muôn | dân | lầm | than. | 1. Nơi | hang | Be - lem | Thiên |
|      |       |     |      |     |     |       | 2. Nơi | hang | Be - lem | chiên |
|      |       |     |      |     |     |       | 3. Nơi | hang | Be - lem | mục   |
|      |       |     |      |     |     |       | 4. Nơi | hang | Be - lem | huy   |
|      |       |     |      |     |     |       | 5. Nơi | hang | Be - lem | ta    |



Thần	xương	ca:	Thiên	Chúa	vinh	danh,	chúng	nhân	an	hòa.
lừa	thở	hơi.	Tan	giá	đêm	đông	ấm	thân	Con	Người.
đồng	xúm	quanh.	Ca	hát	vang	lừng	mến	yêu	chân	thành.
hoàng	ánh	sao.	Đưa	lối	Ba	Vua	phương	Đông	đến	châu.
quỳ	thiết	tha.	Xin	Chúa	nhân	hiền	xuống	ơn	chan	hòa.