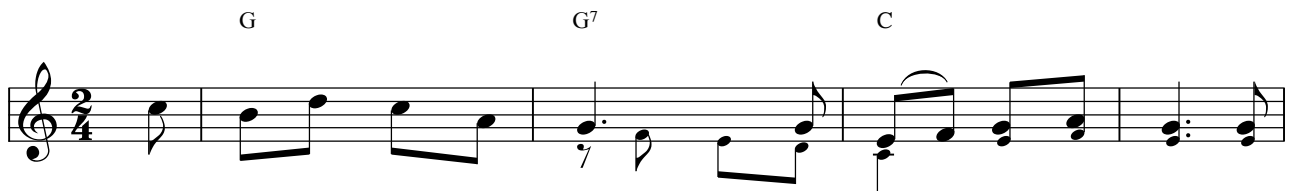


Tôi Chỉ Ước Trông

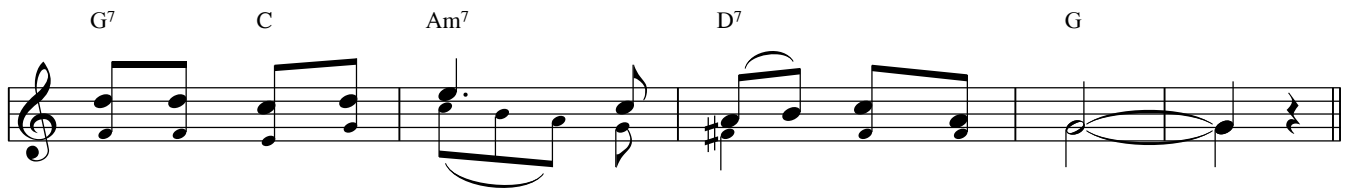
Tv. 26

Lời ca: Hoàng Khánh

Nhạc: Lm. Kim Long



Đk: Tôi chỉ ước trông một điều, đêm ngày tôi khẩn xin là
ước trông một điều



cho tôi được vui sống trong nhà Chúa trọn đời.



1. Chính Chúa là ánh sáng và là nguồn ơn cứu thoát tôi.
2. Cho quân thù xông tới từng vạn người vây kín quanh tôi.
3. Tai nghe lời Chúa nói là mạch nguồn nuôi dưỡng tâm tôi.
4. Dương gian đầy tăm tối đường về trời gai góc xa xôi.



Ngài là thành lũy che chở tôi, tôi còn phải sợ ai?
Tựa vào nguồn sức thiêng của Chúa, tôi nào có sợ chi.
Tình Ngài tựa sức thiêng hùng vĩ, tôi nào có sợ chi.
Ngài là nguồn ánh thiêng chỉ lối, tôi nào có sợ chi.

*Điệp khúc
3 bè*

D7 G C G

Đk: Tôi chỉ ước trông một điều, đêm
chỉ ước trông một điều, đêm

Tôi chỉ ước trông một

C G F E7

ngày tôi khẩn xin là cho tôi được vui
ngày

điều, ước trông được vui

Am7 Dsus4 D7 G

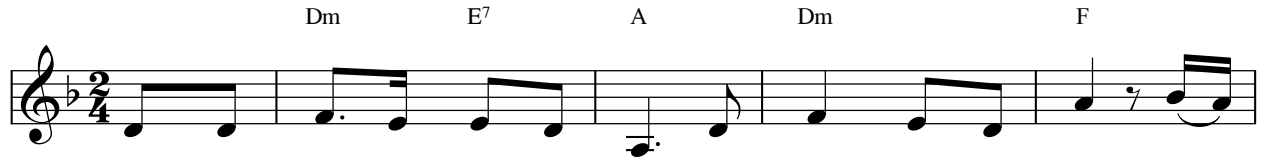
sống trong nhà Chúa trọn đời.
sống ở nhà Chúa trọn đời.

sống ở nhà Chúa trọn đời.

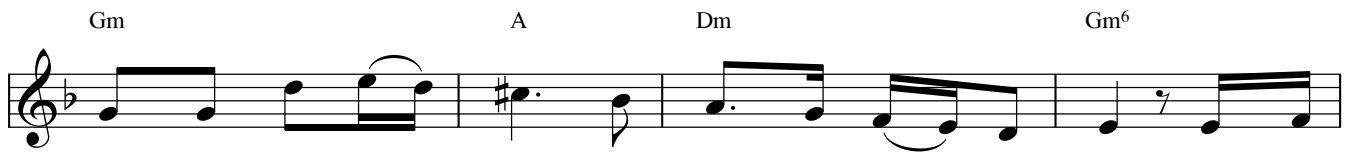
Chúa Nhật 5 Mùa Chay

Tv. 129

Lm. Thái Nguyên



1. Từ vực sâu con kêu lên Ngài lạy Chúa, muôn lạy Chúa. Xin
2. Ngài mà chấp bao nhiêu lỗi lầm lạy Chúa, muôn lạy Chúa. Ai
3. Này lòng con bao nhiêu hy vọng lạy Chúa, muôn lạy Chúa. Nơi
4. Cậy vào Chúa Is - ra - el nào, vì Chúa luôn từ ái. Nơi



Ngài hãy nghe tiếng con, dám xin Chúa hãy để tai, hầu thương
người còn đứng vững được, nhưng Ngài khoan hồng rộng tha, để muôn
Lời Ngài con vững trông, hơn quân canh mong hừng đông, này hồn
Ngài giàu ơn cứu độ, xót thương hết mọi thần dân, và cứu



nghe tiếng con van nài.
dân kính yêu tôn thờ. ĐK: Vì Chúa một niềm từ ái khoan
con ngóng trông lên Ngài.
thoát khỏi bao gian tà.



hồng và hay thương đoái ơn cứu độ hằng ban chữa chan.

Câu Xướng



Chúa phán: "Ta là sự sống lại và là sự sống.



Ai tin tưởng Ta sẽ không phải chết ngàn thu".

ALLELUIA

Nguyễn Thành Trung

Musical score for Alleluia by Nguyễn Thành Trung, first system. The score is in 2/4 time, key of B-flat major. It consists of two staves. The top staff has a treble clef and the bottom staff has a bass clef. The lyrics are: *mf* Al le lu ia, Al le lu ia. *f* Al le lu ia. Chords above the staff are F, Am, B \flat , and C.

Musical score for Alleluia by Nguyễn Thành Trung, second system. The score is in 2/4 time, key of B-flat major. It consists of two staves. The top staff has a treble clef and the bottom staff has a bass clef. The lyrics are: *mf* Al le lu ia, Al le lu ia. *f* Al le lu ia. Chords above the staff are F, Dm, Gm, C 7 , and F.

ALLELUIA CHÚA NHẬT 32A

Lm. Mi Trâm

Musical score for Alleluia Chúa Nhật 32A, first system. The score is in 2/4 time, key of B-flat major. It consists of a single staff with a treble clef. The lyrics are: Xin hãy phán Chúa ơi, vì tôi tớ đang lắng tai nghe. Chords above the staff are F, F, Am, Dm, F, B \flat , and F.

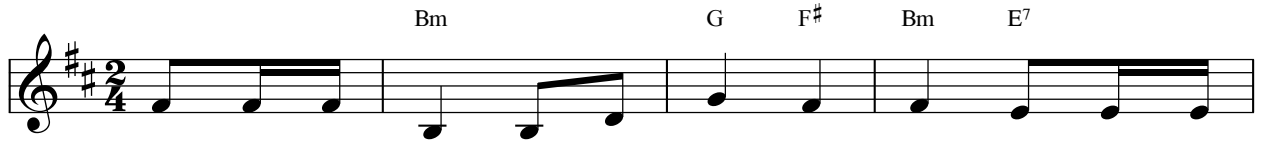
Xin hãy phán Chúa ơi, vì tôi tớ đang lắng tai nghe.

Musical score for Alleluia Chúa Nhật 32A, second system. The score is in 2/4 time, key of B-flat major. It consists of a single staff with a treble clef. The lyrics are: Xin hãy phán Chúa ơi vì Ngài có lời ban sự sống đời đời. Chords above the staff are Am, G \flat m, C 7 , F, Dm, C 7 , and F.

Xin hãy phán Chúa ơi vì Ngài có lời ban sự sống đời đời.

Bài Ca Dâng Hiến

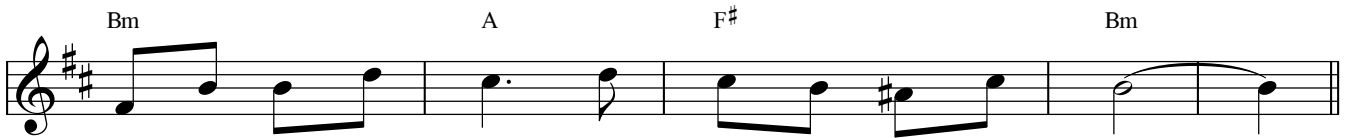
Trầm Hương, FMSR
Hòa âm: Lm. Dao Kim



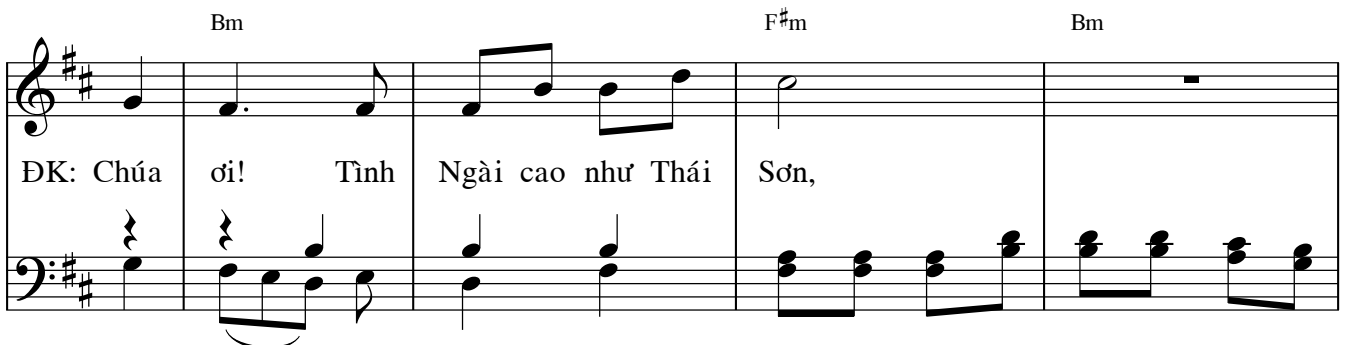
1. Con dâng lên Ngài niềm cảm mến vô biên, con dâng lên
2. Con dâng lên Ngài tron thân xác tâm tư: đã bao nhiêu
3. Con dâng lên Ngài niềm tin đã bao phen: lung lay phiêu
4. Con dâng lên Ngài tình yêu lỡ đam mê, rong chơi xa
5. Con dâng lên Ngài lời đoan kết tương lai, xin cho con



Ngài ôi trái tim dịu hiền. Chúa ơi! Tình
lần ghi dấu chân mịn mờ. Chúa ơi! Tình
dạt xao xuyên trên dòng đời. Chúa ơi! Tình
lạc quên mất đi đường về. Chúa ơi! Tình
được luôn tin trung cùng Ngài. Chúa ơi! Tình



Ngài cao như Thái Sơn, chứa chan bao tình mến thương.
Ngài cao như Thái Sơn, chứa chan bao tình mến thương.
Ngài cao như Thái Sơn, chứa chan bao tình mến thương.
Ngài cao như Thái Sơn, chứa chan bao tình mến thương.
Ngài cao như Thái Sơn, chứa chan bao tình mến thương.



ĐK: Chúa ơi! Tình Ngài cao như Thái Sơn,

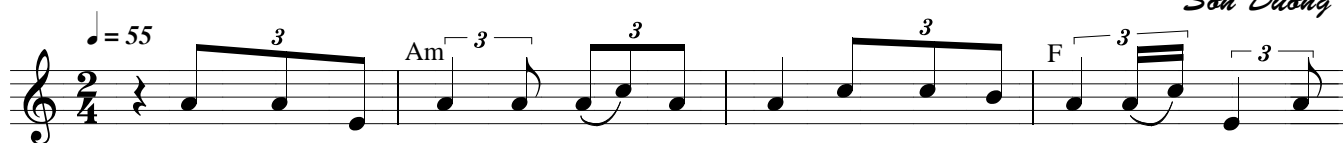
Chúa ơi! Tình Ngài, tình Ngài cao như Thái Sơn với
Chúa ơi! tình Ngài cao với, tình Ngài cao như Thái Sơn với



vội. Chứa chan bao tình, chứa chan bao tình mến thương.
vội. Chứa chan bao tình, bao tình mến thương.

CHÚA LÀ NGUỒN CÂY TRÔNG

Son Dương



1. Như trong trời đêm bóng tối vây quanh, mỗi bước con đi thấy một mầu
2. Bao nhiêu hiểm nguy giăng lối con đi, muốn kéo xô Con đến bờ vực
3. Như con thuyền nan trôi giữa khơi xa, sóng gió mưa sa ngã hồ đập



đen, bơ vơ lạc loài lòng mình hoang mang. Ngược mắt lên trời con thăm ước
sâu, Con sao bồi hồi chợt lòng chơi vơi. Chúa đến bên Con cho lòng an
tan, trôi theo dòng đời lòng hoài băng khuâng. Chúa đến bên Con bồng đời biển



rằng, nguyện Ngài rủ thương và xin soi lối. Để rồi từ đây không bước sai
bình, vì Ngài là nơi hồn Con nương náu. Ngài là chỗ che Con suốt đêm
lặng, Ngài cầm tay Con vượt qua sóng gió. Ngài dìu con đi đến bến an



lâm, con đi bên Chúa lòng vẫn tin rằng, giữa đời trần gian có Chúa đồng hành.
ngày, bên Cha êm ái Con thấy an lòng, xin trọn đời Con vui khúc hoan ca.
bình, bên Con có Chúa Con chẳng lo gì, Chúa là tình yêu trong trái tim Con.



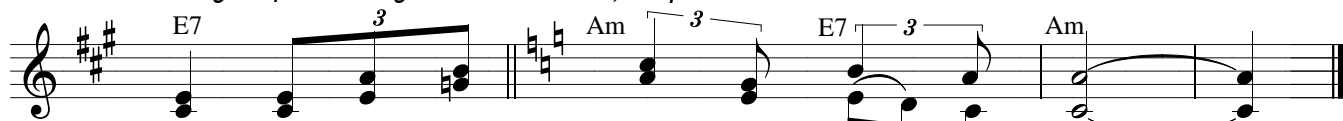
Ngài là cây trông Con đến nương nhờ, Ngài là niềm tin Con vững tâm



hồn không còn sợ chi bên Ngài Con bước. Ngài là vầng



Dương vực sáng đời Con, phá tan đêm đen mở lối an

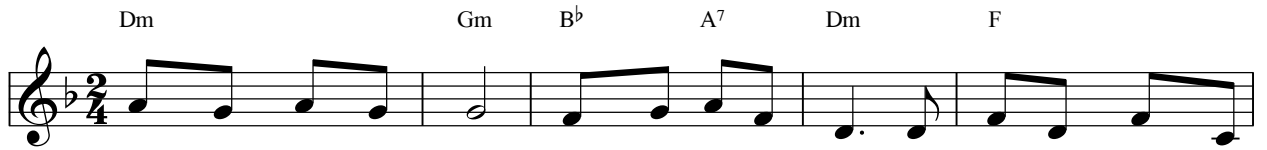


bình, Ngài là Thiên Chúa nguồn sống trong Con.

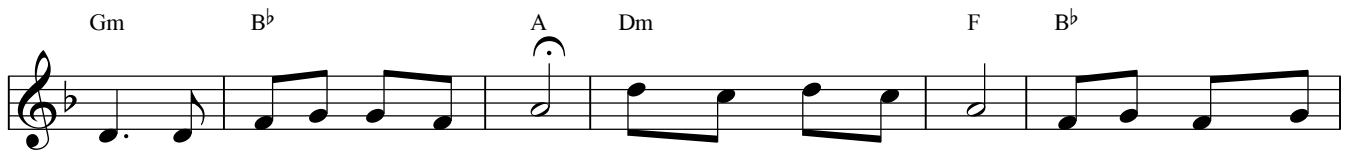
Thánh Tâm Chúa Giêsu

Êm - chậm

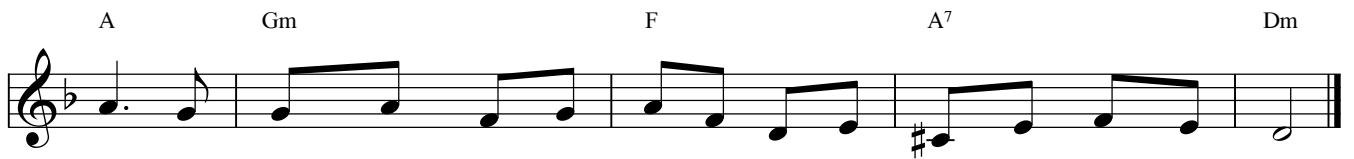
Lm. Huyền Linh



Thánh Tâm Chúa Giê - su: Nguồn êm ái dịu dàng. Xin hãy ban xuống lòng



con ngọn lửa say yêu một Chúa. Thánh Tâm Chúa Giê - su tràn lan niềm thương



xót. Xin thương những người đã trót vô tình vấp phạm đến Chúa nhân từ.