

Đâu Có Tình Yêu Thương

Lm. Vinh Hạnh



ĐK: Đâu có tình yêu thương ở đây có Đức Chúa Trời. Đâu có lòng từ bi là



đây có ân sủng Người. Đâu có tình bác ái thì Chúa chúc lành không ngơi.



Đâu ý hợp tâm đầu ở đây chứa chan nguồn vui. 1. Nài xin tha
2. Nguyện xin Thiên



thiết Thương Đế thương tình lân ái. Xin hãy đổ đầy linh
Chúa đoàn kết muôn người một ý. Xin hãy duy trì trí



hồn tình yêu thiết tha. Yêu Chúa hết lòng hết sức hết cả trí
lòng hòa hợp mến yêu. Diệt tan căm thù, chia rẽ, oán hờn, ghét



khôn. Cùng yêu anh em như Chúa mến yêu chúng con.
ghen. Giữ đức ái yêu Chúa mến thương anh em.

Chúa Là Dũng Lực Con

♩ = 65
Cảm tình

Tv. 17: 2-3a, 3bc-4, 47, 51ab
(Chúa Nhật 31 Thường Niên - Năm B)

Đinh Công Huỳnh
5.1.2009

Gm Dm Gm

mf ĐK: Lay Chúa! Là dũng lực của con, *f* con

f Lay Chúa! Là dũng lực của yêu mến Ngài, *mf* con yêu mến Ngài. con, *mf* con yêu mến Ngài, con mến Ngài.

Cm Eb Dm Gm

Dm Gm Cm

1. Con yêu mến Ngài lay Chúa Ngài *f* là sức mạnh của con.
2. Con luôn trú ẩn nơi Chúa Ngài là thuẫn mộc chở che.
3. Tôn vinh Chúa Trời vạn tuế Ngài là đá tảng của con.

Gm F Eb D7 Gm

mf Ngài là lũy thành và là núi đá, là Đấng đã giải thoát con.
Con kêu khẩn Ngài và được cứu thoát, Ngài xứng muôn lời chúc khen.
Vua trên thế trần lập bao chiến thắng nhờ Chúa uy quyền đoái trông.

Tung hô Tin Mừng: (Mt. 4: 4b)

Gm D7 Gm Bb Cm

mf Al - le - lu - ia! Al - le - lu - ia! *f* Người ta sống không nguyên bởi bánh, nhưng bởi mọi lời do miệng Thiên Chúa phán ra. Al - le - lu - ia!

D F Bb Eb D Gm Eb D7 Gm

ALLELUIA

Nguyễn Thành Trung

Musical score for Alleluia by Nguyễn Thành Trung, first system. The score is in 2/4 time, key of B-flat major. It consists of two staves. The first staff has a treble clef and the second has a bass clef. The lyrics are: *mf* Al le lu ia, Al le lu ia. *f* Al le lu ia. Chords above the first staff are F, Am, B \flat , and C.

Musical score for Alleluia by Nguyễn Thành Trung, second system. The score is in 2/4 time, key of B-flat major. It consists of two staves. The first staff has a treble clef and the second has a bass clef. The lyrics are: *mf* Al le lu ia, Al le lu ia. *f* Al le lu ia. Chords above the first staff are F, Dm, Gm, C 7 , and F.

Chúa Nhật 31 B Thường Niên

Alleluia/Câu Xướng trước Phúc Âm

Lm Kim Long

Musical score for Alleluia/Câu Xướng trước Phúc Âm by Lm Kim Long. The score is in 2/4 time, key of B-flat major. It consists of two staves. The first staff has a treble clef and the second has a bass clef. The lyrics are: Người ta sống không nguyên bởi bánh, nhưng bởi mọi lời do miệng Thiên Chúa phán ra. Chords above the first staff are F, Am, and Dm. Chords above the second staff are B \flat , C 7 , and F.

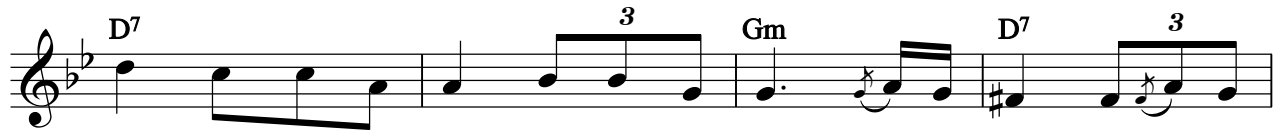
Của Lễ Nhân Sinh

Chậm, tâm tình

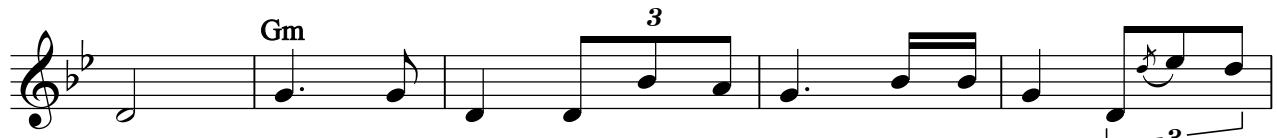
Trần Mừng



1. Xin dâng Ngài rượu bánh thơm tho. Xin dâng Ngài vạn nỗi âu
2. Xin dâng Ngài toàn thể sinh linh, muôn muôn loài ngụ khắp dương



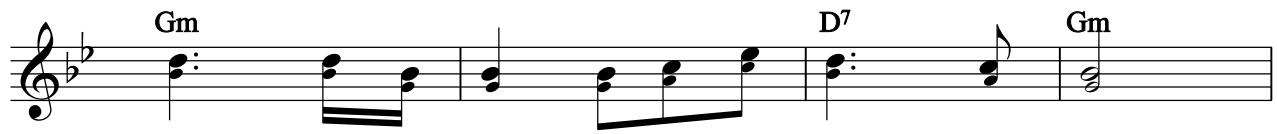
lo, lao công miệt mài, đau thương từng ngày, tìm mỗi mòn nặng gánh u
gian, mệnh mỏng ruộng đồng, bao la biển trời, vũ trụ này là lễ ca



hoài. Xin dâng Ngài hồn xác con đây. Xin dâng Ngài cuộc sống hôm nay,
ngợi. Xin dâng Ngài ngàn khúc hoan ca, muôn cung đàn hòa tấu vang



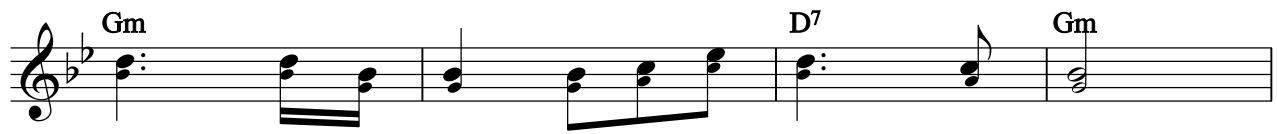
xa, hương kinh cảm tạ, hôm mai chiều tà, vương tư lòng cung kính đồng dâng.



ĐK. Đây muôn cuộc đời là chiếc bánh thơm rượu nồng.



Đây bao nguyện vọng tựa hương ngát bay lên Chúa.



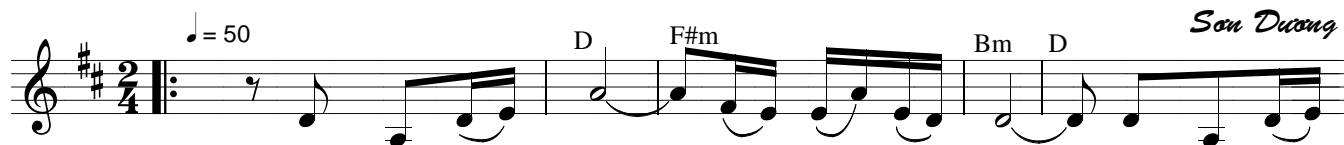
Muôn thân phận hèn hợp đảng với Chiên tinh tuyền.



Xin cho người người nuần thắm hồng ân.

MẾN CHÚA YÊU NGƯỜI

Son Dương



1. Chúa hằng dạy Con, thờ kính Chúa Trời, Chúa hằng bảo
 Đây điều răn mới, mà Chúa ban truyền, Con hằng ghi
 2. như dòng nến cháy rực sáng bàn thờ, đây niềm cảm
 Xin Ngài ở trong, hồn con mọi ngày, xin dạy bảo



1. Con, hãy yêu người ta, như chính thân mình, nơi Chúa đây
 nhớ, lời Chúa dạy Con, xin Chúa nhân từ, ban xuống tâm
 2. mến, nguyện dâng Trời cao, con hướng tâm hồn, lên dâng con
 Con, đường lối tình yêu, xin dắt Con vào, trong giới răn



1. nguồn suối tình yêu, trên thế gian này mọi con người, đều là anh
 hồn Con ngày đêm, Con biết tôn thờ một Chúa Trời, và cùng yêu
 2. hằng luôn cậy tin, xin hãy cho con được bên Ngài, và cho con
 Ngài để từ đây, Con sống chan hòa ở giữa đời, và điều răn



1. em, bởi tay Thiên Chúa tác sinh.
 mến mọi người như chính mình con.
 2. sống bình an trong trái tim Ngài.
 Chúa được truyền cho khắp mọi nơi.



Tiếng Chúa trong Con, dạy Con kính Chúa trên Trời, và



yêu hết tâm lòng Con. cùng yêu mến nhau như chính thân



mình vì nơi thế gian muôn nước chung cùng, một Cha Chúa trên Trời.

Từ Chốn Luyện Hình

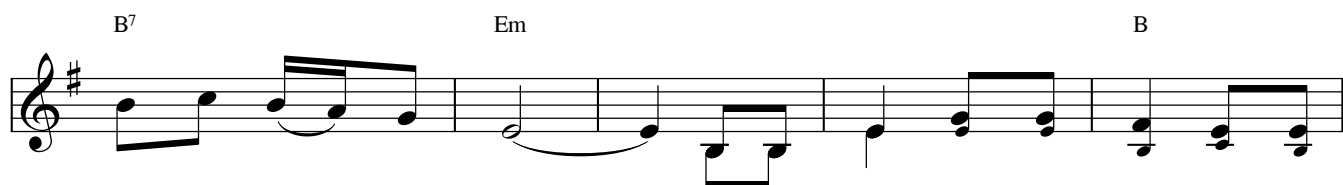
Lm. Kim Long



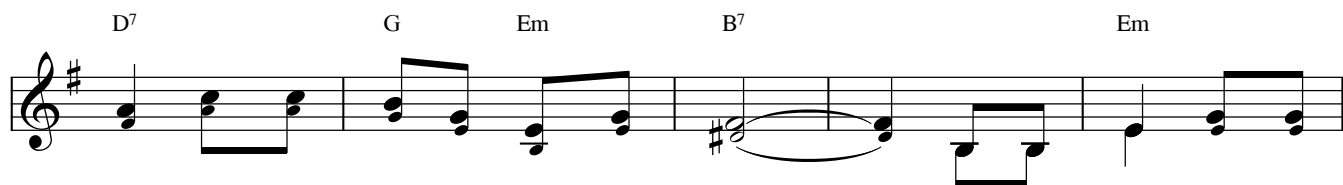
1. Từ chốn luyện hình u tối vọng biết bao linh hồn khóc
2. Ngày tháng trôi vào quên lãng nào biết trông ai người nhớ
3. Thập giá xưa con ghi dấu Mẹ hiền dâng Con Một mến
4. Ngàn nỗi ưu phiền đau đớn chỉ biết kêu xin Mẹ đoái



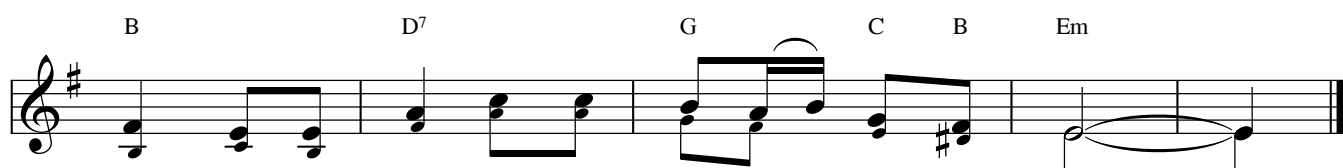
than. Niềm thành tin dâng Mẹ nhân ái, nguyện Mẹ thương nghe đoàn con
thương. Lệ sầu rưng rưng mờ đôi mắt, lửa hồng bao đêm ngày nung
yêu. Chuộc tội cho gian trần sa đẫm, này giờ đây xin Mẹ thương
thương. Dìu về nơi thiên tòa cao sáng, cùng Mẹ hoan ca tình Thiên



cái thiết tha van nài.
nấu đờn đau khôn lường. Đk: Từ vực sâu tiếng khóc than còn vọng
cứu vớt bao linh hồn.
Chúa đến muôn muôn đời.



ngân với tháng năm u hoài đờn đau. Mẹ Mẹ ơi hãy đoái



thương lòng từ bi hãy chiếu soi hết mọi linh hồn.