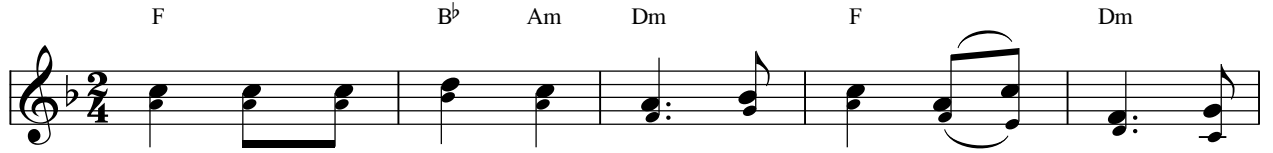
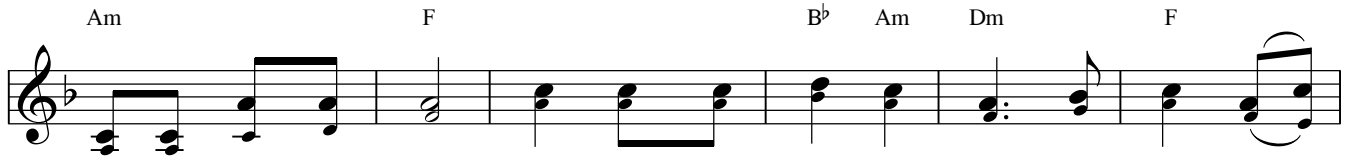


Con Hân Hoan

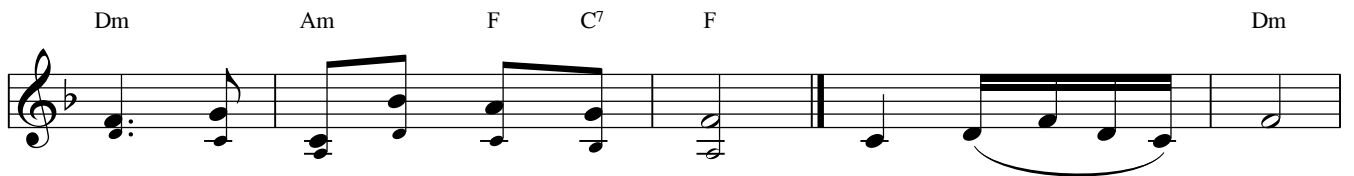
Lm. Kim Long



Đk: Con hân hoan bước lên bàn thờ Chúa, Chúa là hoan

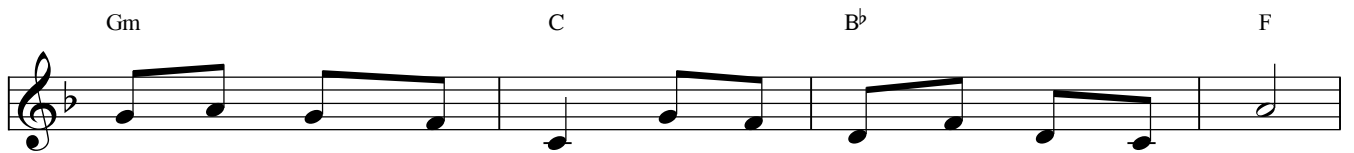


lạc tuổi xuân xanh con. Con nâng muôn phím tơ ngợi khen Chúa, tiếng

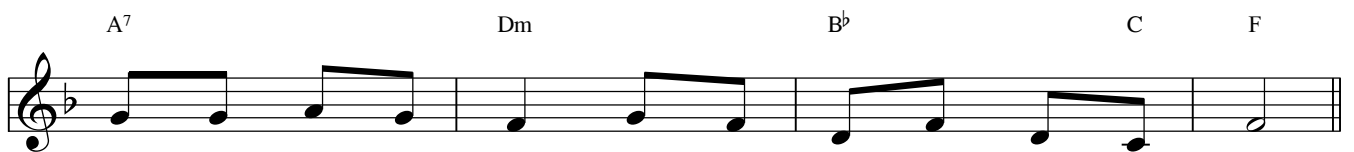


lòng rung nhịp với muôn tâm hồn.

1. Vào thánh cung
2. Hồn ta ơi!
3. Lạy Chúa Trời con
4. Cầu Chúa thương



dâng tiến hương nguyện cầu ngát bay tỏa tới ngai tòa Chúa.
Sao đờn đau tới bời? Hãy tìn nhiệm sức mạnh của Chúa.
sao để con u hoài để kẻ thù ác tâm dày xéo.
soi ánh quang huy hoàng dẫn đưa con tới cung điện Chúa.



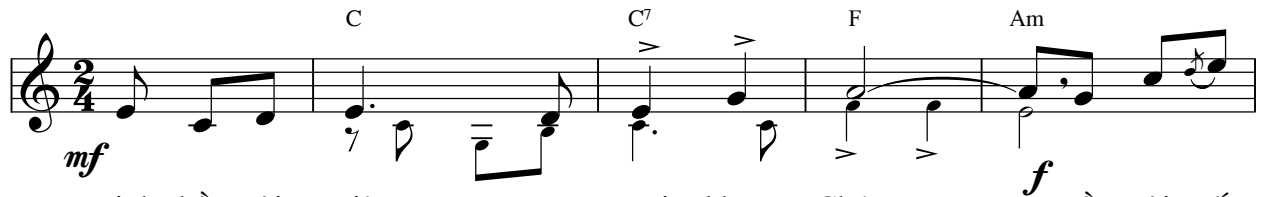
Tâm tư sẽ reo mừng hưởng lên bàn thánh trong niềm vui.
Sao xao xuyên bản khoả? Chúa chính là suối mạch ủi an.
Xin thương cứu giúp con thoát tay bọn bất trung tà tâm.
Con nâng phím tơ vàng tán dương lòng Chúa bao tình thương.

Hồn Tôi Ngợi Khen Chúa

♩ = 75
Qui tươi

Tr. 145: 7, 8-9a, 9b-10
(Chúa Nhật 23 Thường Niên - Năm B)

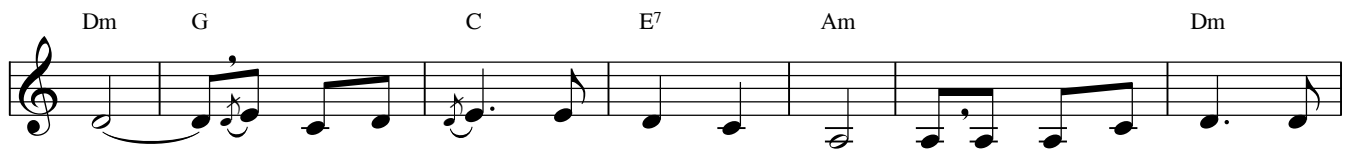
Đinh Công Huỳnh
18.1.2009



ĐK: Linh hồn tôi ơi! Hãy ngợi khen Chúa. Hồn tôi cất
Linh hồn tôi ơi! Hãy ngợi khen Ngài.



cao lời ngợi khen Chúa. 1. Chúa đã cứu gỡ những ai tù
Cất cao lời ngợi khen Chúa. 2. Chúa hằng chở che những khách ngoài



tôi, Chúa đã mở mắt những ai đui mù. Kẻ bị khò m lưng Ngài
kiều, Chúa đã nâng đỡ những ai không nhà. Quả phụ cô thân Ngài

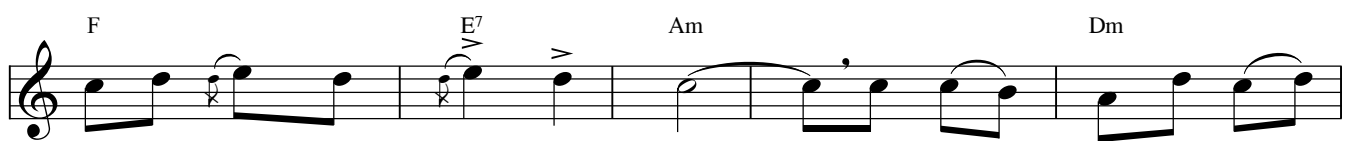


cho đứng ngay, Ngài hằng yêu quý các bậc hiền nhân.
luôn ủi an, Ngài sẽ làm Vua tới ngàn đời sau.

Tung hô Tin Mừng: (Ga. 1: 14, 12b)



Al-le-lu - ia! Al-le - lu Al-le-lu - ia! Lạy Chúa! Xin hãy nói vì



tôi tớ Chúa đang lắng tai nghe: Chúa có lời ban sự



sống đời đời. Al - le - lu - ia!

ALLELUIA

Nguyễn Thành Trung

Musical score for Alleluia by Nguyễn Thành Trung, first system. The score is in 2/4 time and B-flat major. It consists of two staves. The top staff has a treble clef and the bottom staff has a bass clef. The melody is written in the top staff. The lyrics are: *mf* Al le lu ia, Al le lu ia. *f* Al le lu ia. Chords above the staff are F, Am, B \flat , and C.

Musical score for Alleluia by Nguyễn Thành Trung, second system. The score is in 2/4 time and B-flat major. It consists of two staves. The top staff has a treble clef and the bottom staff has a bass clef. The melody is written in the top staff. The lyrics are: *mf* Al le lu ia, Al le lu ia. *f* Al le lu ia. Chords above the staff are F, Dm, Gm, C 7 , and F.

Chúa Nhật 32 B Thường Niên Alleluia/Câu Xướng trước Phúc Âm

Lm Kim Long

Musical score for Alleluia/Câu Xướng trước Phúc Âm by Lm Kim Long. The score is in 2/4 time and B-flat major. It consists of a single staff with a treble clef. The melody is written on the staff. The lyrics are: Phúc thay ai có tinh thần nghèo khó, vì nước trời là của họ. Chords above the staff are Gm, Dm, Am, C 7 , and F.

Đời Con Dâng Ngài

Thiên Lý



1. Đời gian lao con dâng Ngài bao vất vả nặng trên tám vai. Vì
2. Đời tha hương chim xa bầy lạc giữa trời mỗi rời cánh bay. Vì
3. Dù khi an vui khi buồn con sẽ hằng cậy trông Chúa thôi. Vì



tương lai con miệt mài chẳng ngại chi sương gió trần ai. Vì tương lai con lo
chia ly không xum vầy để người thân đưa tiễn sâu lây. Vì chia ly gây u
khi chơi với u buồn là niềm vui đang chớm nở tươi. Và con đây luôn trung



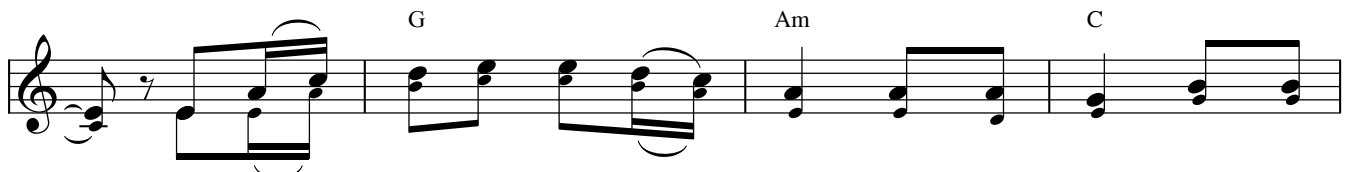
nhieu trong những chiều hoàng hôn rữ liểu. Rồi đêm buông rơi tiêu điều con thấy
hoài nên mắt lệ sâu vương tê tái. Người trông mong nhau từng ngày như bến
thành dù tất cả thật là mỏng manh. Nhìn xem muôn ơn Cha lành con thấy



đời sao buồn quanh hui.
chờ con thuyền từng giây. ĐK: Xin dâng lên Ngài trót cả cuộc
đời mãi còn màu xanh.



đời còn nặng mang nợ trần gian nên xin Chúa thương xuống nguồn ủi an.



Để đời con có Chúa an bình trong linh hồn, trong thân

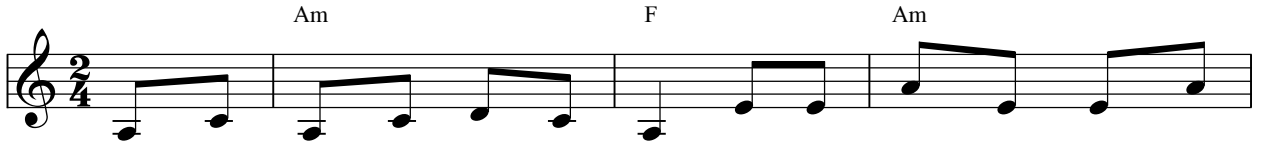


xác Chúa mãi là sức mạnh đời con.

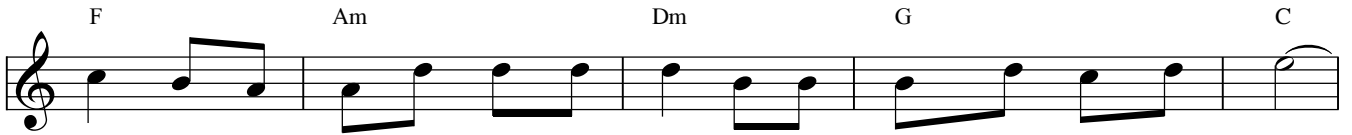
Đồng Xu Nhỏ 2

Cảm tác: Mc. 12: 38-44

Lm. Nguyễn Mộng Huỳnh



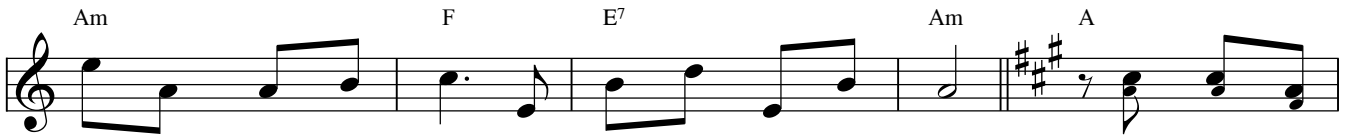
1. Bà góa nghèo cầm hai xu nhỏ bỏ vào trong thùng tiền dâng
2. Nhà thông luật tự cao tự đại cậy là ta hiểu luật thông
3. Lòng nhân lành hãy luôn thức tỉnh đừng tự cao là người đạo



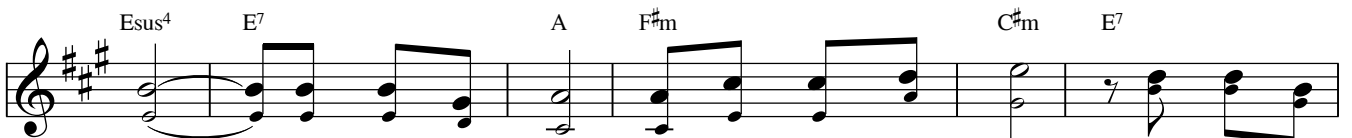
cúng, trong đền thờ Giê - ru - sa - lem để tỏ lòng tôn thờ Thiên Chúa.
suốt, luôn tự hào ta đây cao sang vì trọn đời giữ luật Thiên Chúa.
đức, chăm chỉ đọc kinh hôm kinh mai và cầu nguyện, xưng tội, xem lễ.



Chúa ngồi quan sát từ xa nhưng biết lòng bà bao la, cho
Áo thụng xúng xính mọi nơi nhưng tấm lòng thật tham lam, truy
Chúa hiểu thấu đáo lòng ta suy xét lòng người sâu xa, nên



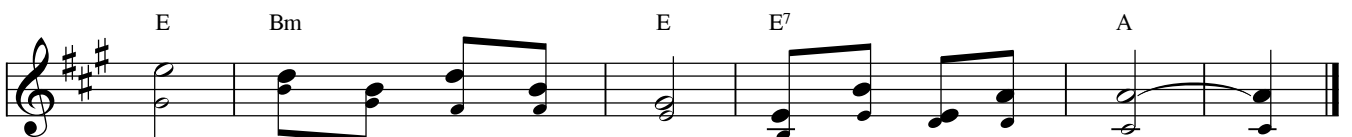
hết tài sản đang có để nuôi sống bản thân mình.
bức người nghèo cô thế để vợ vét vào cho mình. ĐK: Chúa biết lòng
sống thật thà khiêm tốn là vinh phúc thật cho mình.



ta, Chúa biết lòng ta, đừng phô trương hãnh tiến. Có nghĩa gì



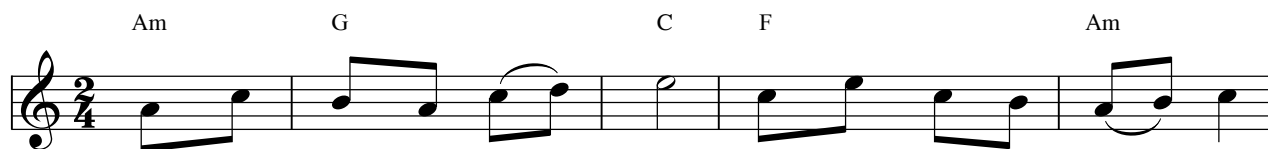
đâu? Có nghĩa gì đâu? Của phù vân chóng qua, đừng so đo tính



toán, hãy cho hết tấm lòng, giàu có là cho không.

Từ Chốn Luyện Hình

Lm. Kim Long



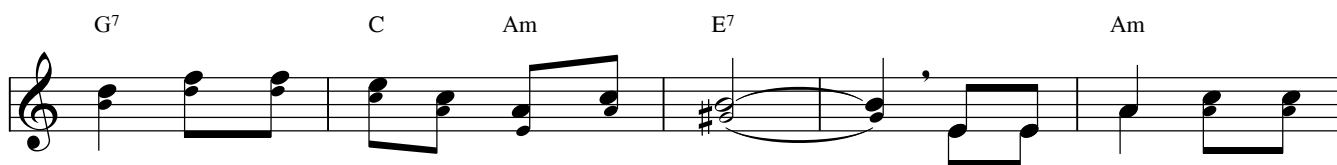
1. Từ chốn luyện hình u tối vọng tiếng bao linh hồn khóc
2. Ngày tháng trôi vào quên lãng nào biết trông ai người nhớ
3. Thập giá xưa con ghi dấu Mẹ hiến dâng Con Một dấu
4. Ngàn nỗi ưu phiền đau đớn chỉ biết kêu xin Mẹ đoái



than. Niềm thành tin dâng Mẹ nhân ái, nguyện Mẹ thương nghe đoàn con
thương. Lệ sầu rưng rưng mờ đôi mắt, lửa hồng bao đêm ngày nung
yêu. Chuộc tội cho gian trần sa đấm, này giờ đây xin Mẹ thương
thương. Diu về nơi thiên tòa cao sáng, cùng Mẹ hoan ca tình yêu



cái thiết tha van nài.
nấu đờn đau khôn lường. ĐK: Từ vực sâu tiếng khóc than còn vọng
cứu vớt bao linh hồn.
Chúa đến muôn muôn đời.



ngân với tháng năm u hoài đờn đau. Mẹ, Mẹ ơi! Hãy đoái



thương lòng từ bi hãy chiếu soi hết mọi linh hồn.