

# Joy To The World

Music: George F. Handel

Lời Việt: Văn Duy Tùng

♩ = 80

**Sop Alto**

**Tenor Bass**

1. Vui lên muôn dân Chúa đã giáng trần. Là  
 2. Thế giới vui thay Chúa đến đêm/hôm nay. Lòng  
 3. Joy to the world, the the Lord is come! Let  
 4. Joy to the earth, the the Sa - vior reigns! Let

Vua Bình An nhân gian. Hãy mở tâm ta, đón  
 tôi bưng lên sức sống. Núi non biển đảo, cây  
 men their re - ceive her em - ploy. While fields 'ry and floods, pre -  
 rock,

Vua Bình An nhân gian. Hãy mở lòng ta, đón  
 tôi bưng lên sức sống. Núi non biển đảo, cây  
 men their re - ceive her em - ploy. While fields 'ry and floods, rock,

Chúa sinh ra. Rộn ràng vạn vật hòa ca, Đất trời mọi miền gần  
 cõi ruộng đồng. And heav'n and na - ture sing, and heav'n and na - ture

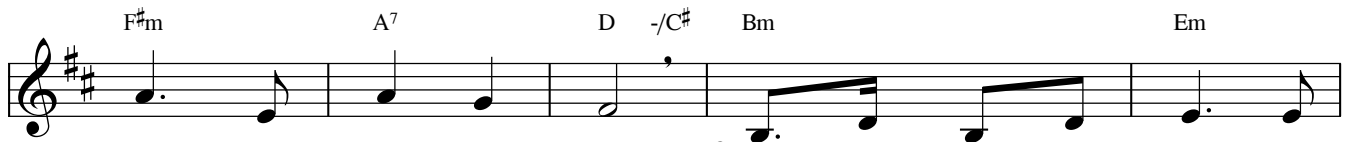
Chúa sinh ra. Rộn ràng vạn vật hòa ca, Đất  
 cõi ruộng đồng. And heav'n and na - ture sing, and

xa. Vui mừng phút linh thiêng đón Vua Thái Hòa.  
 sing, and heav'n and heav'n and and na - ture sing.

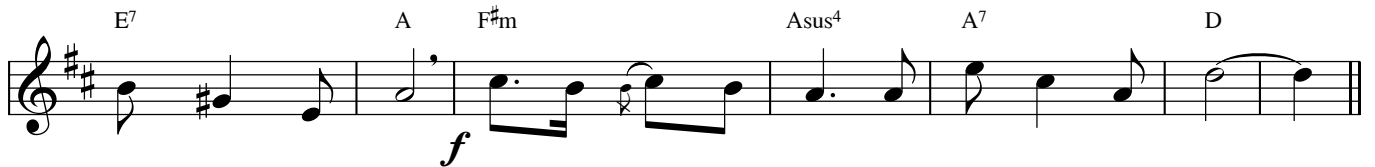
trời mọi miền vui mừng phút linh thiêng kính Vua thái hòa.  
 heav'n and na - ture sing, and heav'n and and na - ture sing.

**Fine**





Người toàn thể địa cầu. *mf* Hãy ca mừng Thiên Chúa vì  
xôi truyền bá ơn Người. Miệng con hằng ca rao tình  
khởi nào hãy reo lên. Nào muôn loài đồng xa cùng  
dân bằng đức công bình. Người muôn đời trung tín và



Chúa thật quyền năng. Đáng tạo tác đất trời và núi sông đẹp tươi.  
Chúa thương toàn dân. Đã ban xuống cho đời trời đất như kỳ công.  
chúc khen Người đi. Hỡi cây lá xanh tươi cùng hỏ hỏ hòa ca.  
mến yêu toàn dân. Hãy tuân giữ giới luật mà Chúa đã truyền ban.

# ALLELUIA

Nguyễn Thành Trung

Musical score for Alleluia by Nguyễn Thành Trung, first system. The score is in 2/4 time, key of B-flat major. It consists of two staves. The top staff has a treble clef and the bottom staff has a bass clef. The melody is written in the top staff, and the accompaniment is in the bottom staff. The lyrics are: *mf* Al le lu ia, Al le lu ia. *f* Al le lu ia. Chords above the staff are F, Am, B $\flat$ , and C.

Musical score for Alleluia by Nguyễn Thành Trung, second system. The score is in 2/4 time, key of B-flat major. It consists of two staves. The top staff has a treble clef and the bottom staff has a bass clef. The melody is written in the top staff, and the accompaniment is in the bottom staff. The lyrics are: *mf* Al le lu ia, Al le lu ia. *f* Al le lu ia. Chords above the staff are F, Dm, Gm, C $^7$ , and F.

# ALLELUIA GS LỄ ĐÊM ABC

Lm. Mi Trâm

Musical score for Alleluia GS Lễ Đêm ABC, first line. The score is in 2/4 time, key of B-flat major. It consists of a single staff with a treble clef. The melody is written in the staff.

Ta báo cho anh em một Tin mừng. Hôm nay Đấng cứu

Musical score for Alleluia GS Lễ Đêm ABC, second line. The score is in 2/4 time, key of B-flat major. It consists of a single staff with a treble clef. The melody is written in the staff.

thế đã giáng sinh cho chúng ta, đã giáng sinh cho chúng ta.

# Trong Hang Đá Nhỏ

Việt Khôi

Am Am<sup>6</sup>



1. Trong hang đá nhỏ đã sáng tỏ yêu thương. Đêm mùa  
2. Trong hang đá nhỏ dâng Chúa lòng đơn sơ. Như trẻ  
3. Trong hang đá nhỏ nơi máng cỏ khiêm nhu. Đây trẻ

D A E<sup>7</sup> Am



đông Chúa sinh làm người. Sương tuyết rơi giá lạnh đất trời.  
thơ phó dâng về Ngài. Trong sương vui có niềm u hoài.  
thơ chính Con Một Người. Xuống thế gian gánh tội lỗi đời.

G C



Trong hang đã nhỏ con muốn ngỏ tâm tư. Xin nguyện  
Trong hang đá nhỏ dâng Chúa trọn tim con. Xin được  
Trong hang đá nhỏ Chúa đến mở tương lai. Cho ngày

G C E



như tiếng ca điệu đàn tặng Tình Yêu đến đã nhập  
luôn sống cho một điệu, một điều sau trước là tình  
mai sáng tươi nụ cười nguyện lòng bước tới tìm hạnh

Em Am



thế với nhiều gian nan. ĐK: Nào con biết lấy gì tiến  
yêu hiến tặng tình yêu. sống với muôn vạn ước  
phúc trong tình Ngài thôi.

G F Em



dâng, nào con biết lấy gì đáp ơn. Tay không mộc  
mơ, đời con sống với tâm tình bé thơ. Giê - su bé

C Am



được, tay không có vàng và cũng chẳng, chẳng có trăm  
nhỏ yêu thương muôn thuở này tim ...

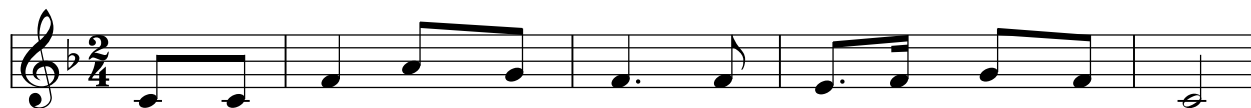
E C Em<sup>7</sup> Am



hương. Đời con ... con bừng cháy đỏ tình yêu.

# Người Oi Vui Lên

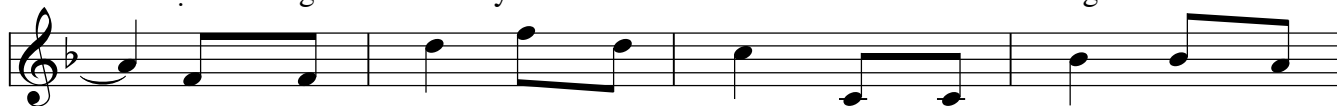
Giang Ân



1. Trần hoàn ơi! Hãy vui lên đây giờ Con Chúa ra đời.  
2. Mùa hồng ân Chúa thương ban muôn vàn ơn thánh tuôn tràn.  
3. Mọc đồng ơi! Tới Bê - lem tôn thờ Con Chúa ra đời.



Người người ơi! Hãy vui lên đón chào Ngôi Hai giáng thế.  
Niềm hỷ hoan đón Ngôi Hai giáng trần trong nơi khốn khó.  
Mọc đồng ơi! Hãy vui lên đón chào ơn thiêng cứu rỗi.



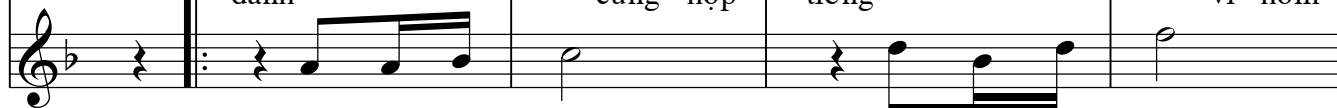
Người hạ cố đến dương gian, Người chịu lấy những gian  
Này người hỡi! Đến Bê - lem thờ lạy Đấng mới sinh  
Người nghèo đói hãy vui lên, người sầu đau hãy hân



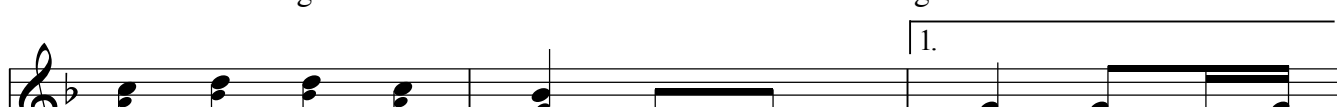
nan cho cuộc đời vui sống bình an.  
ra muôn Thiên Thần dâng tiếng hòa ca.  
hoan muôn ơn lành Thiên Chúa rộng ban.



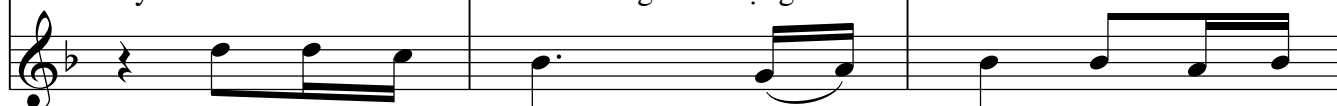
ĐK: Vui lên! Cùng đàn hát vì hôm  
đanh cùng hợp cùng tiếng vì hôm



Nào cùng vui lên đây bài ca mới.  
Ngàn lời vinh danh dâng niềm cảm mến.



1. nay Chúa đã thương ta và Ngài ban chan hòa ân  
nay Chúa đã sinh ra Ngài rộng ...



Chúa đã thương ta Ngài ban chan hòa ân  
Chúa đã sinh ra Ngài rộng ...



phúc. Vinh ... ban ân phúc chan hòa.



phúc. ban ân phúc chan hòa.

# Hang Belem

Hải Linh & Minh Châu  
\* Bùi Chu 1945 \*

Chậm (♩ = 66)

*f* F Dm B<sup>b</sup> F

ORGUE

C<sup>9</sup> F *mf* Am<sup>7</sup> Dm

DK: Hát khen mừng Chúa giáng sinh ra đời, Chúa  
(Đêm đông lạnh lẽo Chúa)

Hát khen mừng Chúa giáng sinh ra đời, Chúa  
(Đêm đông lạnh lẽo Chúa)

C B<sup>b</sup> Am F C F *p* §

sinh ra đời nằm trong hang đá nơi máng lừa. Trông hang Be-

sinh ra đời nằm trong hang đá nơi máng lừa. Trông hang Be-

*f* C/e *p*

lem: Ánh sáng tỏa lan từng bùng. Nghe trên không trung tiếng

lem: Ánh sáng tỏa lan từng bùng. Nghe trên không trung tiếng

Gm C7 F F7 *f* B<sup>b</sup> *mf*

hát Thiên Thần vang lừng. Đàn hát (réo rất tiếng hát). Xương

hát Thiên Thần vang lừng. Réo rất tiếng hát.

F *cresc* *f* B<sup>b</sup> Am Dm F C/e Dm C

ca (dư âm vang xa). Đây Chúa Thiên Tòa giáng sinh vì ta.

Dư âm vang xa. Đây Chúa Thiên Tòa giáng sinh vì ta.

F7 B<sup>b</sup> *mf* F *cresc*

Người hỏi (hãy kíp bước tới). Đến xem (nơi hang Be -

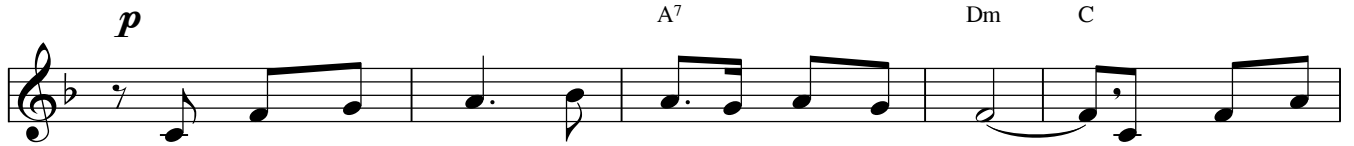
Hãy kíp bước tới. Nơi hang Be -

*f* B<sup>b</sup> Am Dm C/e C7 *f* F

lem). Ôi Chúa giáng sinh khó khăn thấp hèn.

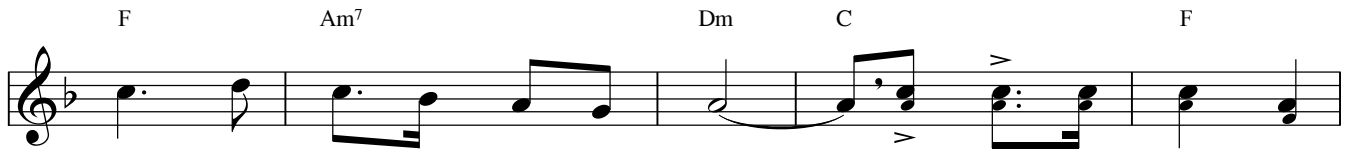
lem. Ôi Chúa giáng sinh khó khăn thấp hèn.





**Nam:**

**Solo:** Nửa đêm mừng Chúa giáng sinh ra chốn gian trần. Người đem ơn



**Duo:**

- |      |       |     |      |     |     |       |        |      |          |       |
|------|-------|-----|------|-----|-----|-------|--------|------|----------|-------|
| phúc | xuống | cho | muôn | dân | lầm | than. | 1. Nơi | hang | Be - lem | Thiên |
|      |       |     |      |     |     |       | 2. Nơi | hang | Be - lem | chiên |
|      |       |     |      |     |     |       | 3. Nơi | hang | Be - lem | mục   |
|      |       |     |      |     |     |       | 4. Nơi | hang | Be - lem | huy   |
|      |       |     |      |     |     |       | 5. Nơi | hang | Be - lem | ta    |



Thần	xương	ca:	Thiên	Chúa	vinh	danh,	chúng	nhân	an	hòa.
lừa	thở	hơi.	Tan	giá	đêm	đông	ấm	thân	Con	Người.
đồng	xúm	quanh.	Ca	hát	vang	lừng	mến	yêu	chân	thành.
hoàng	ánh	sao.	Đưa	lối	Ba	Vua	phương	Đông	đến	châu.
quỳ	thiết	tha.	Xin	Chúa	nhân	hiền	xuống	ơn	chan	hòa.