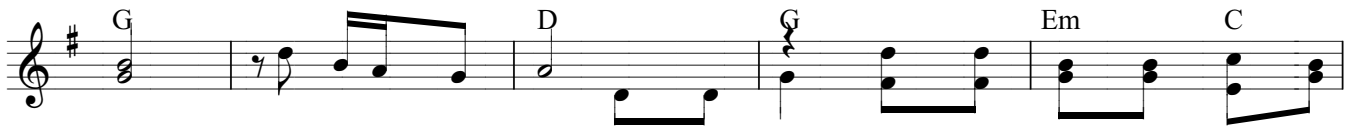


# Hát Lên Bài Ca

Kim Long



Hát lên bài ca. (Hỡi ngàn dân) Hãy hát lên bài ca chúc tụng Thiên



Chúa. Sáng trong niềm tin. (một niềm tin) Khắp thế nhân chung tiếng hoan



ca dâng Chúa Thiên Đình. 1,2,3. Về đây muôn người nhạc tấu vang trời, cùng hát muôn



lời hòa tiếng nơi nơi tung hô Chúa.

1. Trong nắng ban mai hoa lá khoe
2. Trong bóng đêm thanh tinh tú long
3. Trong ánh xuân tươi, trong gió đông



tươi chim hót vui ca muôn khúc tân ca mau vang xa.  
lạnh mây gió đưa nhanh muôn khúc tân ca mau vang xa.  
tàn qua khắp không gian muôn khúc tân ca mau vang xa.

# ALLELUIA

Nguyễn Thành Trung

Musical score for Alleluia by Nguyễn Thành Trung, first system. The score is in 2/4 time, key of F major. It consists of two staves. The top staff has a treble clef and the bottom staff has a bass clef. The lyrics are: *mf* Al le lu ia, Al le lu ia. *f* Al le lu ia. Chords above the staff are F, Am, B $\flat$ , and C.

Musical score for Alleluia by Nguyễn Thành Trung, second system. The score is in 2/4 time, key of F major. It consists of two staves. The top staff has a treble clef and the bottom staff has a bass clef. The lyrics are: *mf* Al le lu ia, Al le lu ia. *f* Al le lu ia. Chords above the staff are F, Dm, Gm, C $^7$ , and F.

# ALLELUIA CHÚA NHẬT 25A

Lm. Mi Trâm

Musical score for Alleluia Chúa Nhật 25A by Lm. Mi Trâm, first system. The score is in 2/4 time, key of F major. It consists of one staff with a treble clef. The lyrics are: Chúc tụng Đức Vua, Đấng nhân danh Chúa mà đến. Bình Chords above the staff are F, F, B $\flat$ , F, and C $^7$ .

Chúc tụng Đức Vua, Đấng nhân danh Chúa mà đến. Bình

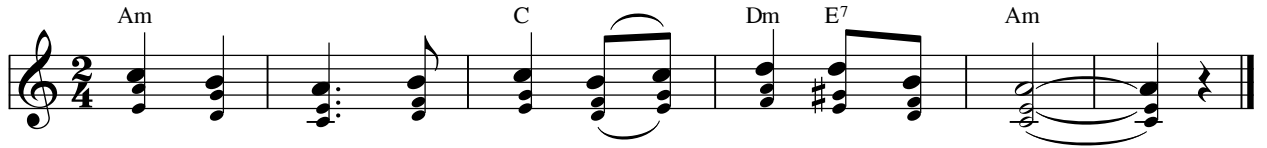
Musical score for Alleluia Chúa Nhật 25A by Lm. Mi Trâm, second system. The score is in 2/4 time, key of F major. It consists of one staff with a treble clef. The lyrics are: an trên trời và vinh quang trên các tầng trời. Chords above the staff are F, Dm, C $^7$ , and F.

an trên trời và vinh quang trên các tầng trời.

# Hãy Kính Tặng

Tv. 95: 1, 3, 4-5, 7-8, 9-10a & c

Nhạc: Viễn Xứ



Đáp: Hãy kính tặng Thiên Chúa quyền thế với vinh quang.



1. Hãy ngợi ca Thiên Chúa một bài mới kính dâng. Toàn thể địa cầu
2. Vì Ngài thật hùng vĩ và thật đáng chúc khen. Ngài thật là khả
3. Hỡi người dân muôn nước hãy tặng kính Chúa ta. Người người cùng tặng
4. Hãy thờ lạy Thiên Chúa và mặc những lễ phục. Toàn thể địa cầu



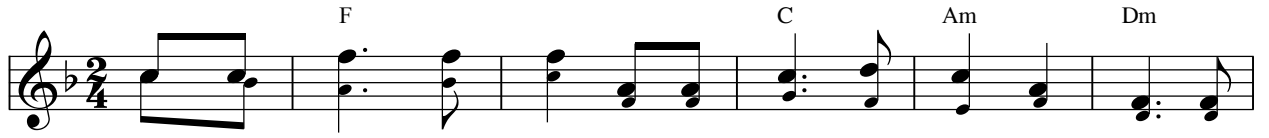
hỡi hãy cất tiếng hát chúc khen Danh Ngài. Hãy tường thuật vinh quang  
úy luôn cao hơn hết chúa tể trên đời. Chúa Tể người quá hư  
kính Thiên Chúa quyền thế với những vinh quang. Vinh quang Ngài xứng Danh  
hỡi hãy biết sợ kính trước Thánh Nhan Ngài. Hãy loan đi giữa muôn



Ngài. Bao nhiêu những phép lạ ở trong muôn dân Ngài làm.  
ảo. Nhưng Thiên Chúa đã tạo nên cả bầu trời tuyệt vời.  
Ngài. Mang theo những lễ vật đi vào hành lang nhà Ngài.  
dân: Thiên Chúa sẽ dẫn đưa muôn dân theo đường công bình.

# Dâng Lên Chúa

Lm. Duy Thiên



ĐK: Dâng lên Chúa bánh miến và rượu nho khiết tinh góp về từ



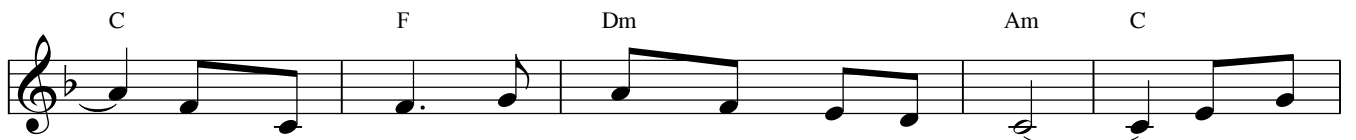
muôn cánh đồng dân Chúa. Dâng lên Chúa lễ thánh là Con Cha chí



nhân như khi xưa Người dâng hiến cho nhân trần. 1. Như trầm hương bay  
2. Đây đời con xin



lên trước tòa Thiên Chúa, như lời kinh vang lên trước ngai tòa cao.  
dâng trước tòa cao sáng, xác hồn con dâng lên với bao buồn vui.



Con thành tâm xin Chúa thương nhận lễ vật, sai sứ  
Con thành tâm dâng hiến trên bàn thờ này, xin chúc



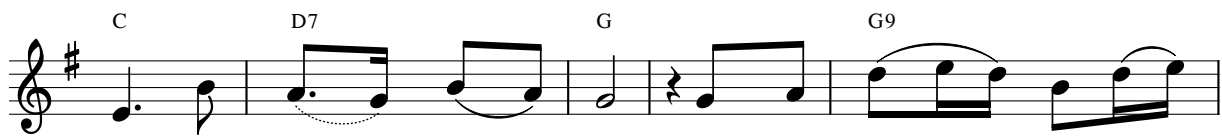
thần dâng về trước Thiên Nhan.  
lành thương nhận lễ con dâng.

# TÌNH CHÚA YÊU CON

*Lm. Xuân Hy Vọng*



1. Tình yêu Chúa (o) dành cho con, vươn cao vời  
2. Tình yêu Chúa (o) thật bao la, đưa con trở  
3. Tình yêu Chúa (o) vượt ngàn mây, an vui mong



vời, núi non cúi đầu. Tình yêu Chúa (o) vẫn trước  
về thiết tha bến bờ. Tình yêu Chúa (o) dịu dặt  
chờ dặt con về bến bờ. Tình yêu Chúa (o) dịu đỡ



sau, nhân từ tha thứ nấu nường trong lòng. Tình yêu  
con qua ngàn nguy khó, đến nơi an hoà. Tình yêu  
nâng, ru hời câu hát thiết tha trong ngàn. Tình yêu



Chúa (o) con cây trồng, tựa hồ nước lớn xuôi dòng biển  
Chúa (o) không rời xa, nhẹ nhàng đón lấy nhân trần đắm  
Chúa (o) con tựa nường, dạt dào ấm áp tuôn trào mến



khơi. Tình yêu Chúa (o) chẳng hề vơi, chở che con  
mê. Tình yêu Chúa (o) chẳng đổi thay, dù con thay  
thương. Tình yêu Chúa (o) chẳng nhạt phai, dù trong tâm

G D7 G D7 % G

mãi đến nơi bình an.  
 đời, Chúa luôn gần bên. ĐK: Cảm tạ Chúa con cảm tạ ơn  
 tối, ánh quang rạng soi. Chúa muôn trùng

Bm Am

Chúa! Tình Ngài thương chẳng bao giờ tàn úa, dù ngày  
 khơi! Dù ngàn nơi gian nan và chơi vơi, tình Ngài

G 1. Em Am D7

tháng cứ âm thầm trôi mãi. Lòng thương xót Chúa bền vững muôn  
 vẫn thiết tha hằng êm...

G D7 Em F D7 C9 G9 2.

đời. Hồng ân... ái diu dắt con về suốt tình yêu.

# Cả Dao Mẹ Dịu Hiền

Vân Chi

