

# HÀNH TRANG NGƯỜI TRẺ

*Hoàng Đức*



ĐK. Lạy Chúa chúng con về từ bốn phương trời. Lạy



Chúa chúng con về từ khắp thôn làng. Cùng với lớp sóng



người hành hương, về nhà Chúa đi! Về nhà Chúa đi.



1. Hành trang con mang theo đây đau buồn của thế giới.
2. Hành trang con mang theo cuộc nổi loạn của người trẻ.
3. Hành trang con mang theo này tấm lòng đòi chia sẻ.
4. Hành trang con mang theo mọi khát vọng tìm chân lý.



1. Hành trang con mang theo trào căm hờn của kiếp nghèo.
2. Hành trang con mang theo niềm lo sợ của lớp già.
3. Hành trang con mang theo này sức mạnh tim gắn hàn.
4. Hành trang con mang theo mọi xây dựng tìm công bằng.



1,2,3,4. Về đây xin dâng Cha trong lo âu,



đưa hai tay quyết chung xây thế giới mới.

# Chúa Là Đấng Cứu Độ Tôi

♩ = 65

Tr. 26: 1, 4, 13-14

Đinh Công Huỳnh

Cảm tình

(Chúa Nhật 3 Thường Niên - Năm A)

20.12.2008

Chorus: *mf* Chúa là sự sáng và *f* là Đấng cứu độ tôi.

*mf* Chúa là sự sáng và là Đấng cứu độ tôi.

tôi. *mf* Chúa là sự sáng và là Đấng cứu độ tôi.

1. Chúa là nguồn ánh sáng và ơn cứu độ của tôi. Tôi còn sợ chi ai Chúa  
2. Có một điều tôi luôn ngày đêm vẫn hằng ước ao. Mong tìm được thiên nhan mỗi  
3. Tôi vững vàng tin tưởng được thấy ân lộc Chúa ban. Trong toàn cõi nhân sinh Chúa

là thành lũy đời tôi. *f* Dù vượt qua bao núi đèo cao hay rừng âm  
ngày và suốt đời tôi. Để được luôn chiêm ngưỡng thành đô cung điện cao  
đã chọn sẵn từ lâu. Ngài dành cho kẻ biết cậy trông nơi Ngài không

u. *mf* Tôi sẽ chẳng sợ gì có Ngài đi bước tôi đi.  
sang. Xem ngắm thánh điện Ngài chói lợi rực rỡ huy hoàng.  
ngôi. Can đảm lên bạn hiền trông cậy vào Chúa muôn đời.

## Tung hô Tin Mừng: (Mt. 4: 23)

*f* Al-le-lu - ia! Al - le - lu - ia! *mf* Al-le-lu - ia! Al - le - lu -

ia! *f* Chúa Giê - su rao giảng Tin Mừng Nước Trời, và chữa

*mp* lành mọi bệnh hoạn tật nguyền trong dân. Al *mf* - le - lu - ia!

# Alleluia

Nguyễn Thành Trung

Musical notation for the first system of 'Alleluia'. It consists of two staves in 2/4 time. The top staff has a treble clef and a key signature of one flat (Bb). The bottom staff has a bass clef and the same key signature. The melody is written in a simple, rhythmic style. The lyrics are 'Al - le - lu - ia. Al - le - lu - ia. Al - le - lu - ia.' The first two measures are marked *mf* and the last measure is marked *f*. Chords F, Am, Bb, and C are indicated above the staff.

Musical notation for the second system of 'Alleluia'. It consists of two staves in 2/4 time. The top staff has a treble clef and a key signature of one flat (Bb). The bottom staff has a bass clef and the same key signature. The melody is written in a simple, rhythmic style. The lyrics are 'Al - le - lu - ia. Al - le - lu - ia. Al - le - lu u u u - ia.' The first two measures are marked *mf* and the last measure is marked *f*. Chords F, Gm, C7, and F are indicated above the staff. The word 'Rall...' is written above the staff in the third and fourth measures.

## Chúa Nhật 3 A Thường Niên Alleluia/Câu Xướng trước Phúc Âm

Lm Kim Long

Musical notation for the third system of 'Alleluia/Câu Xướng trước Phúc Âm'. It consists of two staves in 2/4 time. The top staff has a treble clef and a key signature of one flat (Bb). The bottom staff has a bass clef and the same key signature. The melody is written in a simple, rhythmic style. The lyrics are 'Chúa Giê - su loan báo Tin Mừng nước trời và chữa mọi thứ bệnh hoạn tật nguyên trong dân.' Chords Gm, Am, Dm, C7, F, and F are indicated above the staff.

# Bài Ca Dâng Hiến

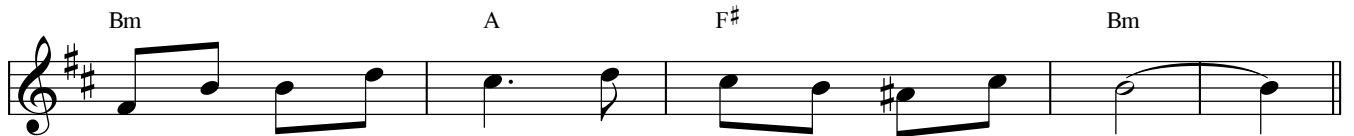
Trầm Hương, FMSR  
Hòa âm: Lm. Dao Kim



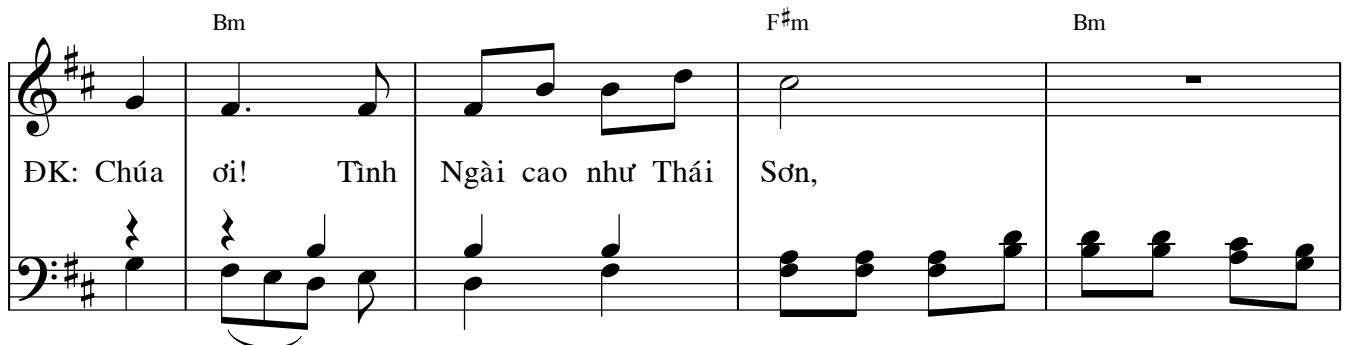
1. Con dâng lên Ngài niềm cảm mến vô biên, con dâng lên
2. Con dâng lên Ngài tron thân xác tâm tư: đã bao nhiêu
3. Con dâng lên Ngài niềm tin đã bao phen: lung lay phiêu
4. Con dâng lên Ngài tình yêu lỡ đam mê, rong chơi xa
5. Con dâng lên Ngài lời đoan kết tương lai, xin cho con



Ngài ôi trái tim dịu hiền. Chúa ơi! Tình  
lần ghi dấu chân mịn mờ. Chúa ơi! Tình  
dạt xao xuyên trên dòng đời. Chúa ơi! Tình  
lạc quên mất đi đường về. Chúa ơi! Tình  
được luôn tin trung cùng Ngài. Chúa ơi! Tình



Ngài cao như Thái Sơn, chứa chan bao tình mến thương.  
Ngài cao như Thái Sơn, chứa chan bao tình mến thương.  
Ngài cao như Thái Sơn, chứa chan bao tình mến thương.  
Ngài cao như Thái Sơn, chứa chan bao tình mến thương.  
Ngài cao như Thái Sơn, chứa chan bao tình mến thương.



ĐK: Chúa ơi! Tình Ngài cao như Thái Sơn,  
Chúa ơi! Tình Ngài, tình Ngài cao như Thái Sơn với  
Chúa ơi! tình Ngài cao với, tình Ngài cao như Thái Sơn với



với. Chứa chan bao tình, chứa chan bao tình mến thương.  
vội. Chứa chan bao tình, bao tình mến thương.

# Ôi Thần Linh Chúa

Devotamente

Ý lời ca: Tv. 80: 2-17

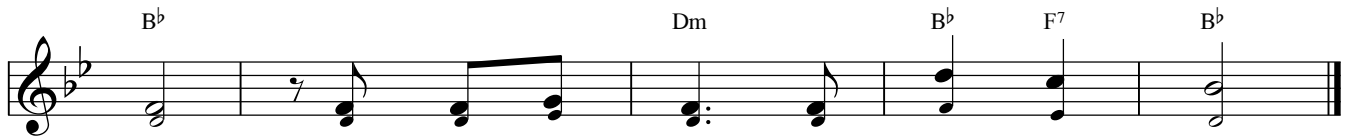
Lm. Vinh Hạnh



ĐK: Ôi thần linh Chúa êm dịu khôn xiết! Chúa muốn thương



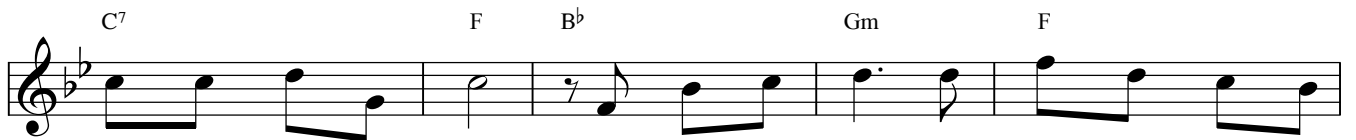
yêu con cái nơi trần gian. Ban bánh thơm ngon. Ban bánh Thiên



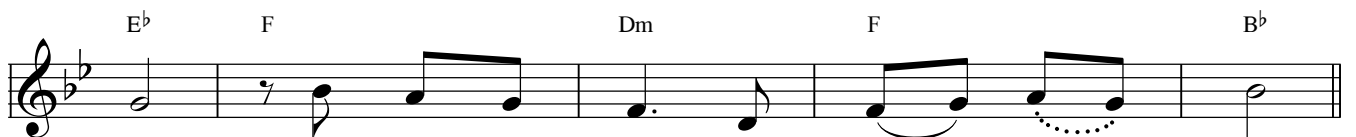
Thần. Người giàu đói nghèo, kẻ đói no giàu!



1. Chúa nuôi đoàn con này đây bánh miến no lòng. Chúa cho đoàn con luôn  
2. Nhớ trong rừng xưa, đoàn người Hi - bá trở về. Uống ăn thỏa thuê, Man



luôn hưởng nếm mật ong. Ngợi khen cảm mến Thiên Chúa cứu tinh muôn  
- na nuôi sống toàn dân. Giờ đây đoàn con khao khát Thánh Thể Vua



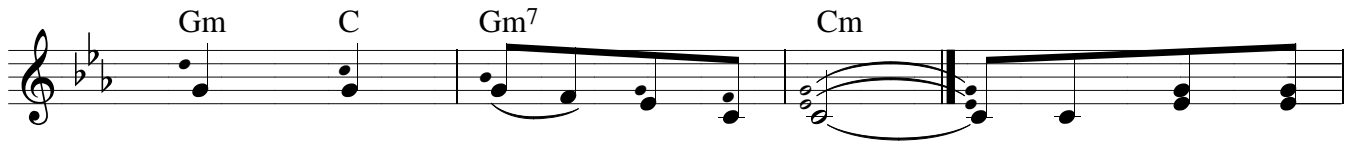
người. Tung hô Vua Trời tổ phụ Is - ra - el.  
Trời. Tung hô muôn đời lòng Chúa khoan nhân.

# Thấp Sáng Trong Con

Trầm Hương

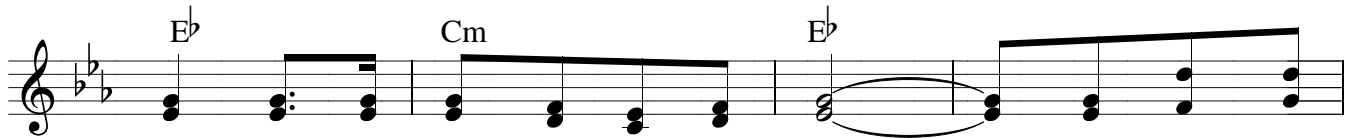


Thấp sáng lên trong con tình yêu Chúa. Thấp sáng

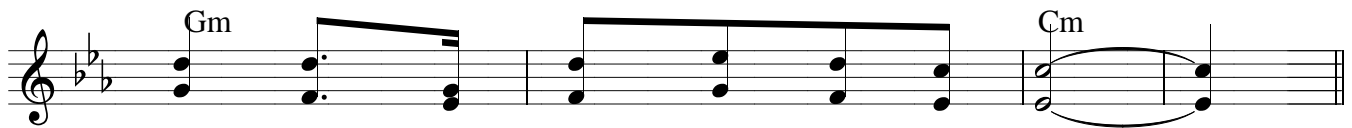


lên trong con tình tuyệt vời.

1. Để con hân
2. Để con say
3. Trần gian hôm



hoan đem tin yêu đi về muôn lối. Tựa như mưa  
mê tim reo vang rộn ràng đi tới. Niềm tin dâng  
nay ôi bao nhiêu mây mờ giăng lối. Tựa như cơn



tuôn mưa hồng ân Chúa trên trần đời.  
cao, ôi niềm tin thánh ân tuyệt vời.  
mê, tâm hồn con quá xa tình Người.